

국립중앙청소년수련원

맑고 밝고 푸른 청소년 세상!



NATIONAL
YOUTH CENTER
OF KOREA

국립중앙청소년수련원



국립청소년수련원 건립계획 확정(한국청소년기본계획)
1991. 6

국립중앙청소년수련원 개원
2001. 8

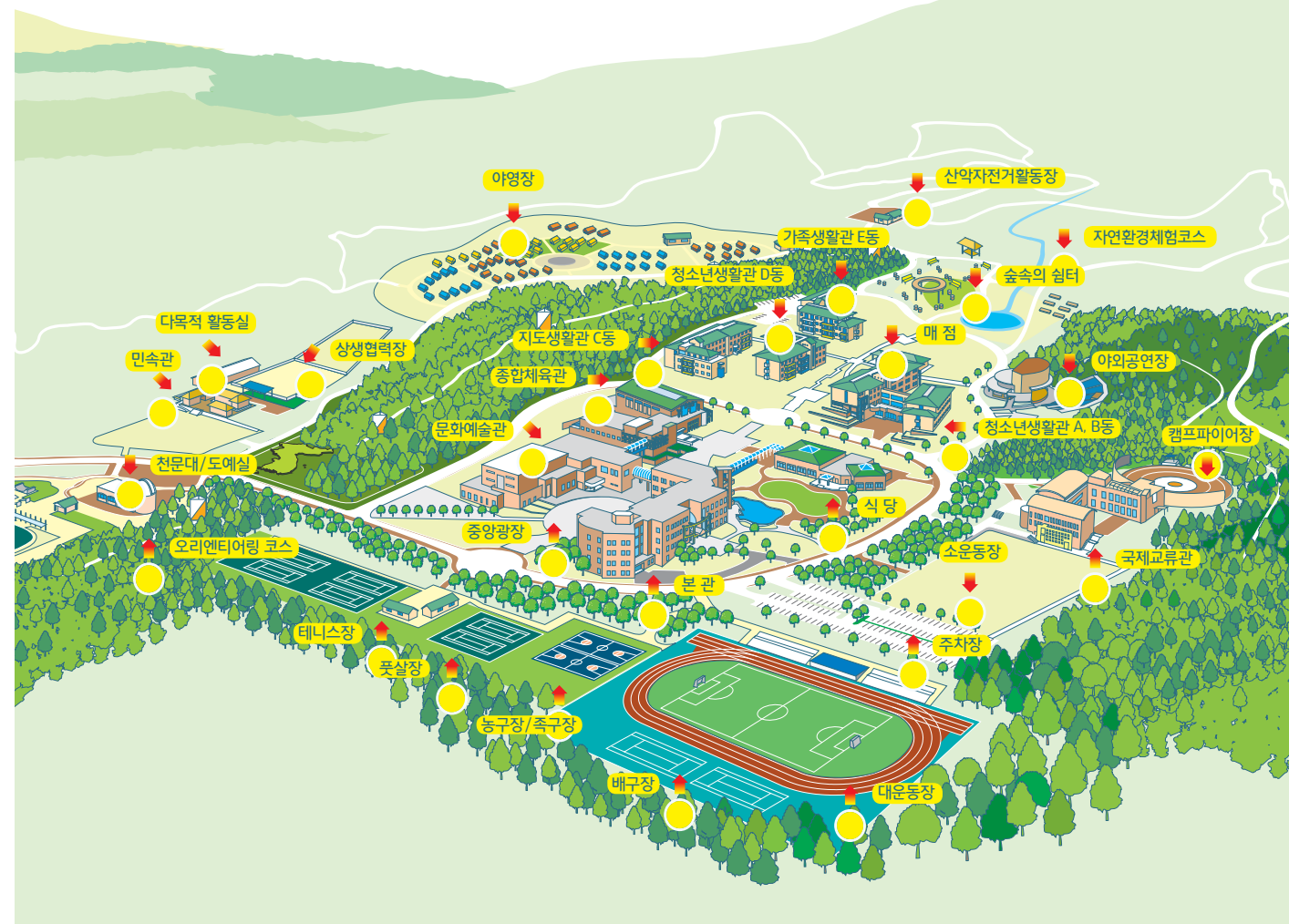
특수법인 설립인가
2005. 3

1998. 10
(재)한국청소년수련원 법인 설립

2006. 4
정부 산하기관 고객만족도 3년 연속1위
정부 산하기관 경영실적 평가 2년 연속1위

설립목적 PURPOSE OF ESTABLISHMENT

국가에서 설립한 국립중앙청소년수련원은 청소년들이 꿈과 열정을 가지고 스스로 성장할 수 있도록 육성하고 전국 공공·민간 청소년수련시설의 원활한 기능 수행을 지원하며 청소년 지도자들의 전문성 함양과 자격관리를 위한 연수센터를 운영함을 목적으로 한다.



기차/전철(천안역)

천안역 동부광장에서 400번 버스이용(40분 소요)
독립기념관을 지나 목천읍 사무소에서 하차(도보 15분 소요)

KTX(천안아산역)

13번 버스이용 → 남부오거리 하차 → 400번 환승(1시간 30분 소요)
독립기념관을 지나 목천읍 사무소에서 하차(도보 15분 소요)

시외/고속버스(천안터미널)

신세계 백화점 앞에서 400번 버스 이용(40분 소요)
독립기념관을 지나 목천읍 사무소에서 하차(도보 15분 소요)

자가차량

경부고속도로 이용시 목천 IC 통과 독립기념관 방향(약 5분)
중부고속도로 이용시 진천IC 통과 천안방향(약 30분)



청소년의 조화로운 성장을 다양하고 창의적인 체험활동을 통해 구현하고자 국가에서 설립한 청소년종합수련시설로서 1,000여명이 동시에 활동할 수 있는 숙박시설과 활동시설을 갖추고 있습니다.

초·중·고 학교를 대상으로 하는 시범수련 활동과 특성화캠프, 가족캠프, 취약계층 청소년성장지원 사업 등 다양한 청소년수련 사업을 운영하고 있으며, 청소년지도자들의 역량 개발을 위해 연수센터를 설립하고 각종 연수 프로그램을 개발·운영하고 있습니다.



원훈

National Youth Center of Korea



국립청소년수련원 건립계획 확정(한국청소년기본계획)

1991. 6

국립중앙청소년수련원 개원

2001. 8

특수법인 설립인가

2005. 3

한국청소년활동진흥원 개원
한국청소년수련원과 한국청소년진흥센터 통합

2010. 8

1991 | 1996 | 1998 | 2000 | 2001 | 2002 | 2003 | 2004 | 2005 | 2006 | 2007 | 2008 | 2009 | 2010 | 2011 | 2012 | 2013 | 2014 | 2015

1998. 10

(재)한국청소년수련원 법인 설립

2006. 4

정부 산하기관 고객만족도 3년 연속1위
정부 산하기관 경영실적 평가 2년 연속1위

2007. 11

ISO 9001(품질인증),
14001(환경인증) 획득

2008. 9

공공부문 인재개발 우수기관 선정
(교육과학기술부, 행정안전부)

서비스품질 우수기관 인증 획득
(지식경제부 기술표준원)

2013. 1

청소년지도자연수센터 설립

2014. 11

우수 소방안전관리대상물 인증(충남소방본부)

2015. 6

직무능력표준(NCS) 진로지원 개발기관 선정

설립목적 PURPOSE OF ESTABLISHMENT

국가에서 설립한 국립중앙청소년수련원은 청소년들이 꿈과 열정을 가지고 스스로 성장할 수 있도록 육성하고 전국 공공·민간 청소년수련시설의 원활한 기능 수행을 지원하며 청소년 지도자들의 전문성 함양과 자격관리를 위한 연수센터를 운영함을 목적으로 한다.



Main Projects

주요사업



국립중앙청소년수련원은 청소년의 건전한 육성과 다양하고 창의적인 체험활동을 위해 국가에서 설립한 중추 청소년 종합수련시설로서 청소년시기에 필요한 역량을 향상시키기 위한 프로그램을 개발·운영하고 있습니다. 또한 청소년지도자들의 전문성 함양과 역량개발을 체계적으로 지원하기 위해 연수센터를 설립하여 각종 연수 프로그램을 제공하고 있습니다.



청소년활동사업

청소년활동진흥법 제35조에 의거하여 안전하고 질 높은 프로그램을 청소년들에게 제공하고자 활동프로그램, 지도력, 활동환경, 활동기록 관리 등 일정기준 이상의 형식요건을 갖추고 국가에서 인증한 프로그램으로 운영하고 있습니다.

학교단체 시범수련활동

초등학교, 중학교, 고등학교 청소년들의 덕·체·지 함양 및 안전하고 균형 있는 성장을 위한 인증프로그램 운영

구분	인증 프로그램명	운영대상	운영형태	인증번호
1	우리같이함께	초등학교	2박 3일 숙박형	제1961호
2	더불어사는우리	중학교	2박 3일 숙박형	제3928호
3	우리는하나	고등학교	2박 3일 숙박형	제3754호

특성화 캠프

인성, 진로, 과학생태 등의 자기주도적 창의체험활동 참여로 청소년기에 필요한 역량향상 활동

주요캠프 인성캠프, 스킨쿠버캠프, 자연생태 캠프 등 총20여종

가족캠프

한 가족 공동취미 만들기를 통해 건강하고 행복한 가족문화 형성

주요캠프 가족레포츠, 가족별자리, 가족스킨쿠버캠프 등 10여종



청소년활동 프로그램 개발 및 시범운영·보급 사업

신규프로그램을 개발하여 전국 청소년수련시설에 보급 확산

- 주요내용 · 미래형 청소년활동 운영모델 개발 보급
- 자유학기제 연계 프로그램 모델 개발 운영



취약계층 청소년 성장지원사업

취약계층(저소득계층, 이주배경, 장애, 시설아동 등)청소년 및 가족들이 다양한 체험활동을 통해 긍정적인 자아 정체감을 형성하여 조화로운 사회구성원으로 성장할 수 있도록 지원하는 사업입니다.

등근세상만들기 캠프

취약계층 청소년들의 균형적인 성장과 잠재역량 개발을 지원하는 캠프

대상

장애청소년 및 가족, 저소득청소년 및 가족, 이주배경청소년 및 가족, 시설아동 청소년 등

학교 밖 위기청소년 캠프

학교 밖 청소년의 사회적응력을 향상시켜 건강한 시민으로의 성장을 지원하는 캠프

주요캠프

- 학교부적응 적응력향상캠프(체인지스타트캠프)
- 학교밖청소년지원 캠프(U & I), 보호관찰청소년캠프(아이엠캠프) 등

문화컨텐츠 사업

지속적으로 문화체험활동에 참여하여 성취역량을 증진시키고 재능기부 활동으로 연계하여 사회기여와 나눔을 실천하는 사업

대상 취약청소년, 위기청소년, 다문화청소년 등

주요캠프 모듬북, 영상, 응원댄스, 수화컬 등

학교단체 저소득층 지원

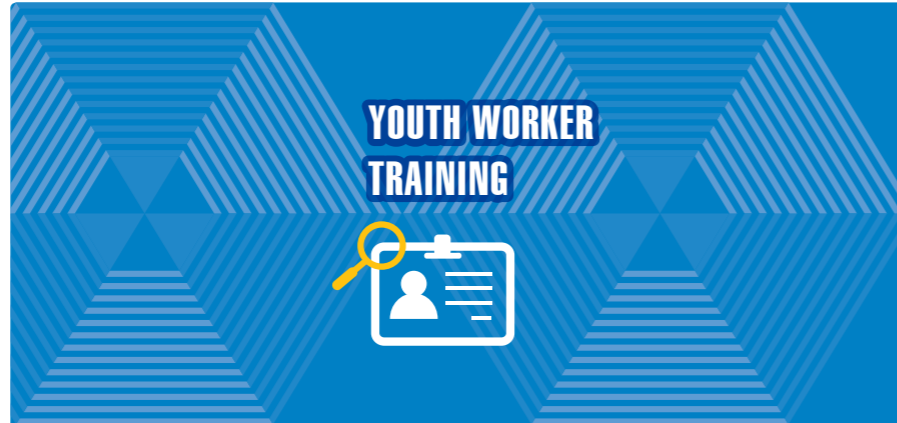
학교단체 시범청소년수련활동 참가학교의 저소득층을 대상으로 지원하는 사업





청소년지도자연수

청소년지도자들의 전문성 함양과 역량개발을 위해 청소년지도자 연수센터를 설치하여 청소년지도사 자격관리, 청소년지도사 국가자격 연수, 청소년지도사 보수교육, 청소년지도자 전문 연수, 공무원 및 유관단체 위탁연수 등의 청소년 지도분야 인재양성 업무를 수행하고 있습니다.



청소년지도사 보수교육

청소년을 둘러싼 성장환경 변화 대응 및 직무수행에 필요한 역량 강화를 위해 청소년 기관 및 단체에 근무하는 청소년지도사들을 대상으로 운영하는 의무교육 (2년마다 의무 참석)

주요내용

직무수행에 요구되는 전문지식 지도력향상, 활동정보, 네트워크 형성 등



청소년지도사 국가자격연수

청소년지도사 국가자격연수는 청소년지도사 1·2·3급 필기 시험, 면접시험, 응시요건심사 완료 후 「청소년기본법 제21조 1항」에 의거, 30시간 이상의 자격연수를 수료하여야 청소년지도사 자격증이 교부되는 자격발급의 필수과정

주요내용

청소년정책의 이해, 최근 청소년 이슈에 대한 워크숍, 청소년활동체험 실습과정, 청소년지도사로서의 철학과 윤리

청소년지도자 전문연수

청소년활동을 지도하는 청소년지도자 및 청소년 관련 종사자들을 대상으로 청소년지도 능력 향상과 청소년활동 현장의 전문성 강화를 위해 상시적으로 운영되는 연수

주요내용

진로지도과정, 모듬북지도과정, 야외활동지도과정 등 35개 과정



청소년지도사 자격관리

청소년지도사의 체계적이고 전문적인 양성을 위해 청소년지도사 자격관리 업무를 수행

주요내용

자격검정 · 연수위원회 운영, 자격증 발급 및 자격대상자 관리



맞춤형 연수(대국민 연수)

청소년활동 정책이 사회전반에 확산되도록 기업체, 공공기관, 학교 등의 민간과 공공부분의 기관(회사)을 대상으로 다양한 교육체험 솔루션을 제공하는 연수교육 사업

주요내용

문화예술활동, 모험개척활동, 자연과학활동 등 86종 프로그램 운영

MAIN PROJECTS

연구기획사업 및 기타사업



연구기획 사업

청소년활동분야 「연구 자료집」 발간사업

청소년지도자의 역량 향상과 청소년분야의 동반성장을 위한 활동의 효과 및 필요에 대한 학문적 접근과 연구 분위기 조성

사업내용 연구자료집 및 배포

청소년지도자 역량향상 연구사업

청소년지도자 급수별 검정과목 개선 및 현장실습 의무화 같은 제도적 제반 마련

사업내용 청소년지도 경력개발 경로 개발, 개인 맞춤형 교육 설계지원

청소년지도자 자격제도 개선연구

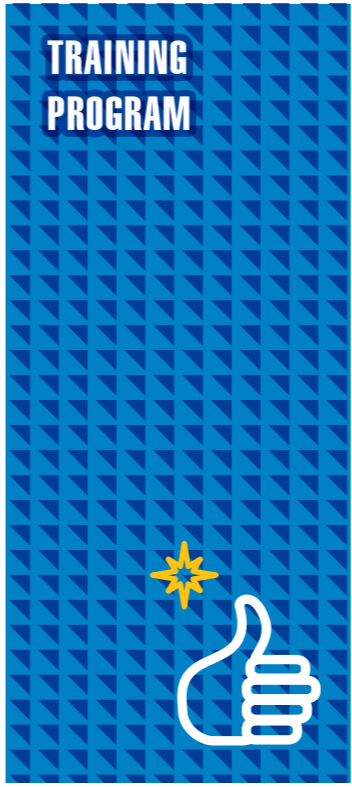
청소년지도자 자격검정에 현장실습 의무화와 검정과목 개선을 위한 법제화 추진을 위한 제반사항 준비

사업내용 청소년지도자 급수별 검정과목 변경 법제회 추진, 현장실습 의무화를 위한 법제화 추진

청소년지도자 복지향상 및 권익증진 사업

청소년지도자 복지향상 및 권익증진 법제화 추진을 위한 제반사항 준비와 제도적 기반조성을 통해 서비스 제공

사업내용 복지향상 프로그램 운영, SOS 법률지원단 구성 및 맞춤형 프로그램 컨설팅 지원



국제교류활동 및 기타연수

아시아청소년지도자 초청연수

아시아 개발도상국가의 청소년지도자 및 관련 공무원을 대상으로 청소년정책과 청소년활동 공유, 아시아지역 연대·협력, 청소년지도 전문 기술 습득 등의 교육과정을 통해 아시아 청소년지도자 교류와 역량 향상을 지원하는 사업

참가대상 아시아 및 한국청소년지도자

사업내용 • 한국청소년 정책 및 지원 체계 이해
• 한·아시아 청소년 정책 및 국가별 청소년지원 현황 공유

예비지도자양성교육

학교의 교과지식과 청소년지도 현장 실무를 연계한 현장실습과정 및 다양한 맞춤형 교육과정 운영을 통해 예비지도자들의 청소년지도 능력 향상과 현장 실무형 청소년지도 인재 양성

• 사업대상 청소년관련학과 대학생
• 사업내용 현장실습 및 자원봉사활동 서포터즈 운영



Introduction of the Facilities



청소년활동 및 연수시설

시설안내

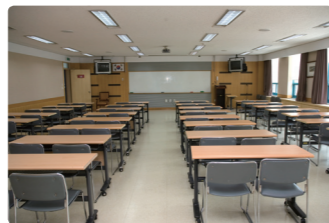


대규모 연수활동, 강의, 세미나, 분임토의 등을 할 수 있는 시설을 다양하게 갖추고 있습니다.



국립중앙청소년수련원은 대한민국 청소년활동의 중심기관으로 청소년들이 덕·체·지를 겸비한 인격체로 성장해 나가는데 있어 유익한 환경을 제공하고자 노력하고 있습니다.

대강의실 2개
80명 | 강의, 세미나



중강의실 2개
60명 | 강의, 세미나



소강의실 6개
40명 | 강의, 세미나



분임토의실 12개
20명 | 분임토의



대강당
800명 | 공연, 대규모 세미나



국제회의장
200명 | 국제회의, 세미나



중강당
300명 | 공연, 대규모 세미나





문화활동시설

다양한 문화활동, 공연, 각종 연수 등의 모든 행사를 진행할 수 있으며 최첨단 음향시설과 조명기구를 갖추고 있습니다.



천체관측소 200명 | 천체관측활동



야외공연장 1,000명

UN회의실 100명 | 세미나



특별활동실 80명 | 전통예절, 다도 등



다목적실 150명 | 다목적 활동



민속관 35명 | 민속체험 및 숙소



도예실 70명 | 도자기 실습



어울마당 100명 | 실내레크레이션





야외활동 시설

야외시설은 다양하고 유익한 수련활동을 할 수 있도록 각종 시설을 갖추고 있습니다.

챌린지장 200명 | 도전, 모험, 극기력



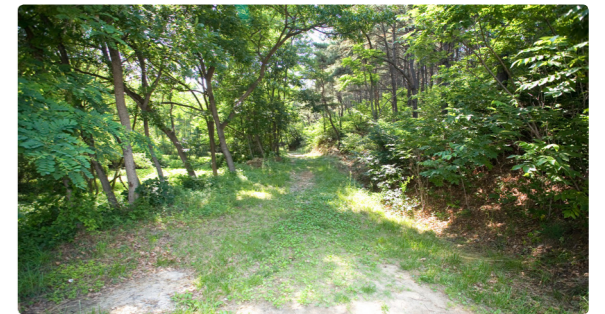
캠프파이어장 600명 | 캠프파이어



야영장 150명 | 야영활동



MTB코스 1.3KM | 산악자전거 활동



O/L코스 100명 | 오리엔티어링



Outdoor facilities

국궁장 70명 | 국궁활동



영농체험장 200명 | 영농체험활동



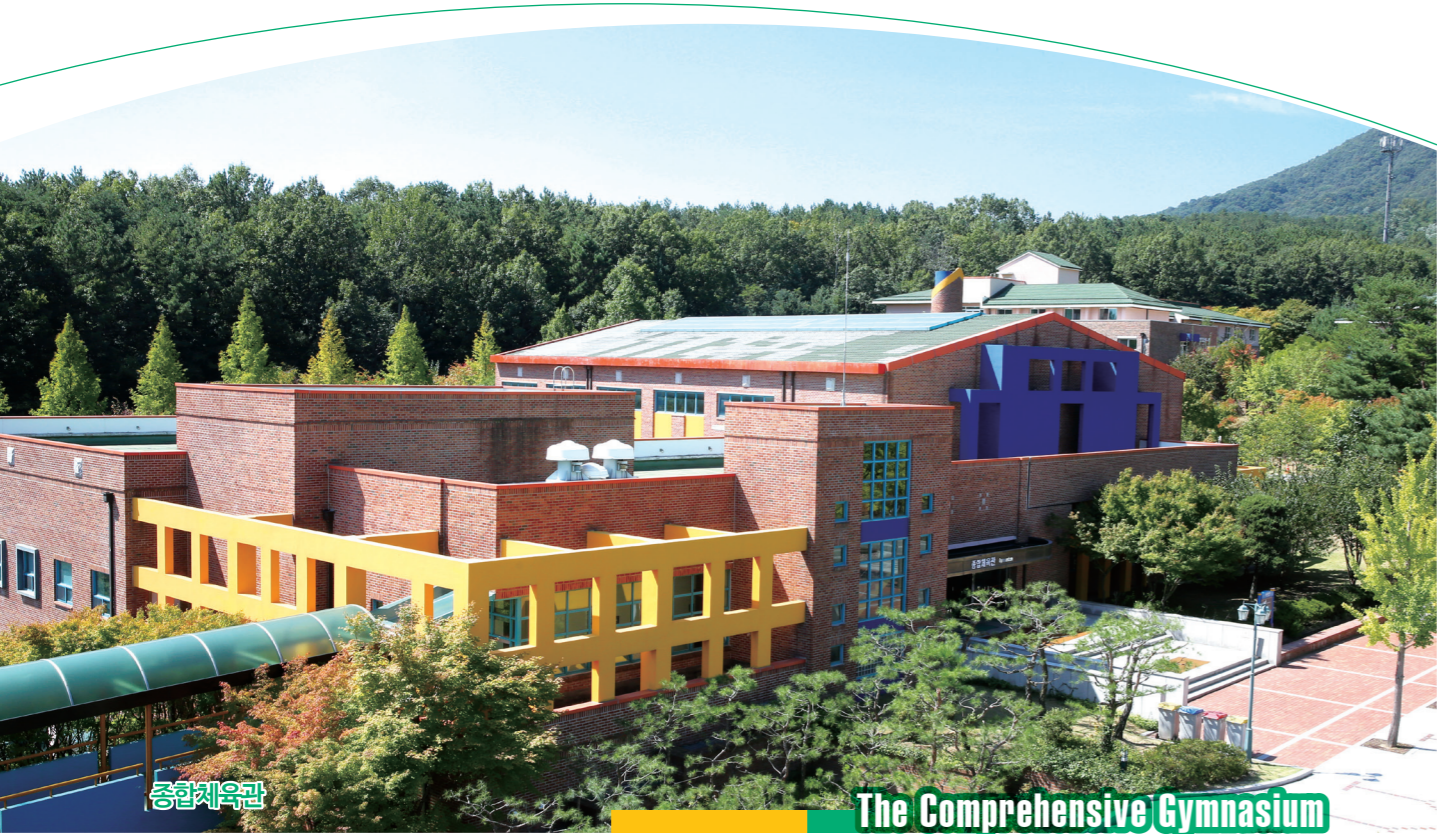
숲속의 쉼터



INTRODUCTION OF THE FACILITIES

스포츠활동 시설

체육시설은 실내·외로 구분되어 있으며 체력증진에 도움이 될 시설을 갖추고 있습니다.



종합체육관

The Comprehensive Gymnasium

실내체육관 500명 | 농구, 배구 등 실내 체육활동



실내수영장 200명 | 수영, 수상활동



대운동장 500명
종합체육활동



소운동장 300명 | 스포츠 활동



풋살장 20명 | 풋살



테니스장 6명 | 코트 2개



농구장 20명 | 코트 2개



디스크골프장 18홀 | 디스크골프



스킨스쿠버장 20명 | 수심 5M, 스킨스쿠버활동



INTRODUCTION OF THE FACILITIES

생활관

1,000여명이 동시에 숙박할 수 있으며 온돌과 침대방로 구분되어 있습니다.



생활관 A동 4인실 온돌(54실)



생활관 B동 8인실 온돌(21실)



생활관 C동 2인실 침대(85실)



생활관 D동 4인실 온돌(67실)



생활관 E동 2ROOM(47실)

Accommodation



INTRODUCTION OF THE FACILITIES

식당 및 편의시설



Restaurant

A식당 150석



B식당 350석



Amenities

보건실



고객비즈니스룸



매점



카페테리아

