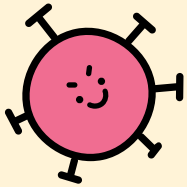


5월 가정의 달, 모임과 여행 시 수인성·식품매개감염병을 조심하세요!

출처: 질병관리청



감염·증상

- 수인성·식품매개감염병은 세균, 바이러스 등에 오염된 물이나 식품섭취로 인해 설사, 복통, 구토 등의 증상을 보임.
- **집단발생: 2인 이상**이 동일한 음식물(음용수 포함)을 섭취하여 설사, 구토 등 유사한 증상이 동시 발생한 경우



예방수칙

- 올바른 손씻기 생활화
- 음식 충분히 익혀 먹기
- 채소, 과일 깨끗한 물에 씻거나 껍질 벗겨 먹기
- 설사 증상이 있는 경우 음식 조리 및 준비 금지
- 물을 끓여마시지 못할 시 포장된 음용수 마시기



대처방안

- **집단발생 (2인 이상) 시 보건소에 신고**
 - 의사, 병원 종사자가 아니어도 누구나 신고 가능
- 집단발생의 조기 감지 및 역학조사 등을 통한 지역 사회 확산 방지를 위함.