

# 2024년도 주요사업 계획

2023. 12.

# 【 목 차 】

I . 일반현황 .....	1
II . 2024년도 주요사업 계획 .....	4
① 추진체계 .....	4
② 청소년활동 진흥 .....	5
1. 청소년활동 활성화 지원 .....	5
2. 청소년봉사활동 .....	8
3. 청소년 주도 프로젝트 활동 .....	10
4. 청소년 포상제 .....	11
5. 청소년활동 정보 .....	13
6. 취약계층 청소년 학교안팎 청소년활동 지원 .....	19
7. 취약계층 청소년 디지털 기반 체험·활동지원 .....	20
③ 청소년활동 안전 .....	21
1. 청소년활동 안전 지원 .....	21
2. 청소년활동 신고·인증제 .....	27
④ 청소년지도사 양성 .....	32
1. 청소년지도인력 양성 .....	32
⑤ 국립청소년시설 관리·운영 .....	39
1. 취약계층청소년 활동참여 지원 .....	39
2. 일반청소년수련활동 운영 .....	39
3. 시설·장비 보완 .....	41
4. 시설·환경 개선 .....	41
5. 홍보 및 고객 지원 .....	42
<별표> 국립청소년시설 청소년활동 프로그램 현황 .....	45
⑥ 지속가능 경영 .....	51
1. 법인 관리 .....	51

# I 일반현황

① **설립근거:** 청소년활동진흥법 제6조(한국청소년활동진흥원의 설치)

② **설립목적:** 정관 제3조

청소년의 균형있는 성장에 필요한 활동을  
종합적으로 지원함으로써 청소년의 삶의 질 향상에 기여

③ **주요연혁**

- 2010. 8. 18. 한국청소년활동진흥원 개원
- ※ 한국청소년수련원과 한국청소년진흥센터 통합

1998. 10. 12. 한국청소년수련원 설립  
- 1998. 11. 14. 국립평창청소년수련원 개원(강원 평창)  
- 2001. 8. 15. 국립중앙청소년수련원 개원(충남 천안)  
2005. 1. 28. 한국청소년진흥센터 설립  
2010. 7. 9. 국립고흥청소년우주체험센터 개원(전남 고흥)

- 2013. 7. 1. 국립김제청소년농업생명체험센터 개원(전북 김제)
- 2013. 7. 1. 국립영덕청소년해양환경체험센터 개원(경북 영덕)
- 2017. 5. 11. 국립청소년시설 명칭 변경

- 국립청소년우주센터 (종전: 국립고흥청소년우주체험센터)  
- 국립청소년농생명센터 (종전: 국립김제청소년농업생명체험센터)  
- 국립청소년해양센터 (종전: 국립영덕청소년해양환경체험센터)

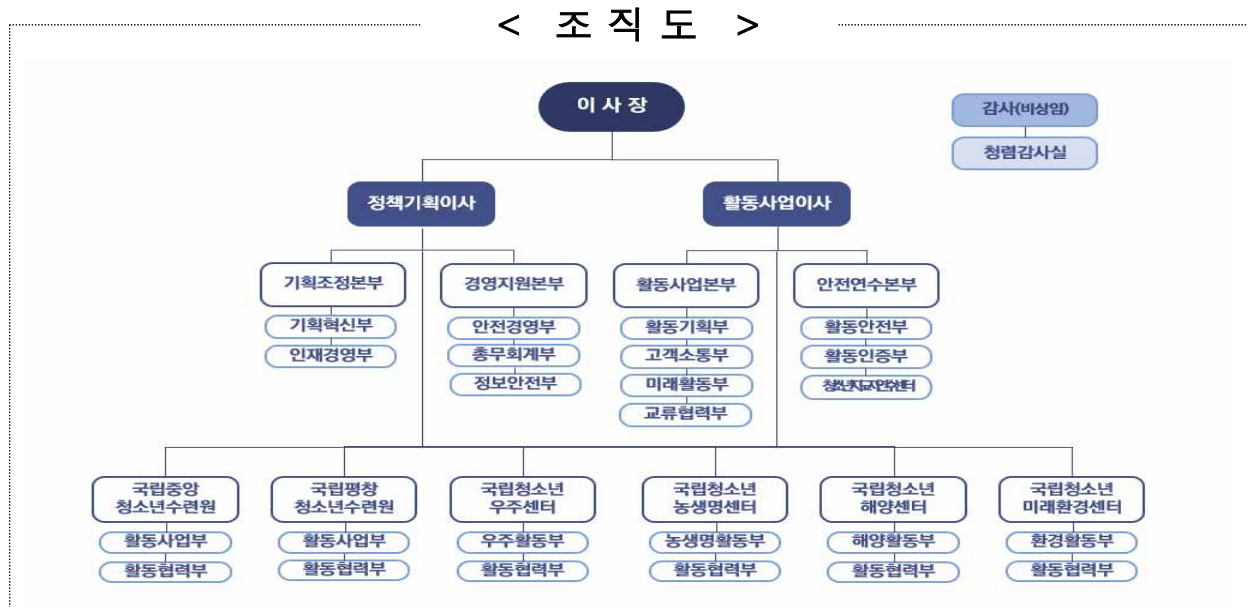
- 2022. 7. 21. 국립청소년미래환경센터 개원(경북 봉화)
- 2023. 11. 22. 국립청소년생태센터 준공(부산)

#### 4 주요기능

- 청소년의 다양하고 창의적인 체험활동 활성화
- 청소년수련시설의 위탁 운영 및 청소년지도자의 양성·교육·교류
- 청소년자원봉사활동 및 국내외 청소년 교류활동의 진흥
- 청소년활동 프로그램의 개발·보급·평가 및 시범운영
- 청소년수련시설 종합 안전·위생점검 지원 및 안전 관련 교육·컨설팅·홍보
- 여성가족부 청소년정책사업 수탁·지원 등

#### 5 조직 및 정원

- 조 직: 1실, 4본부, 6개 국립청소년시설



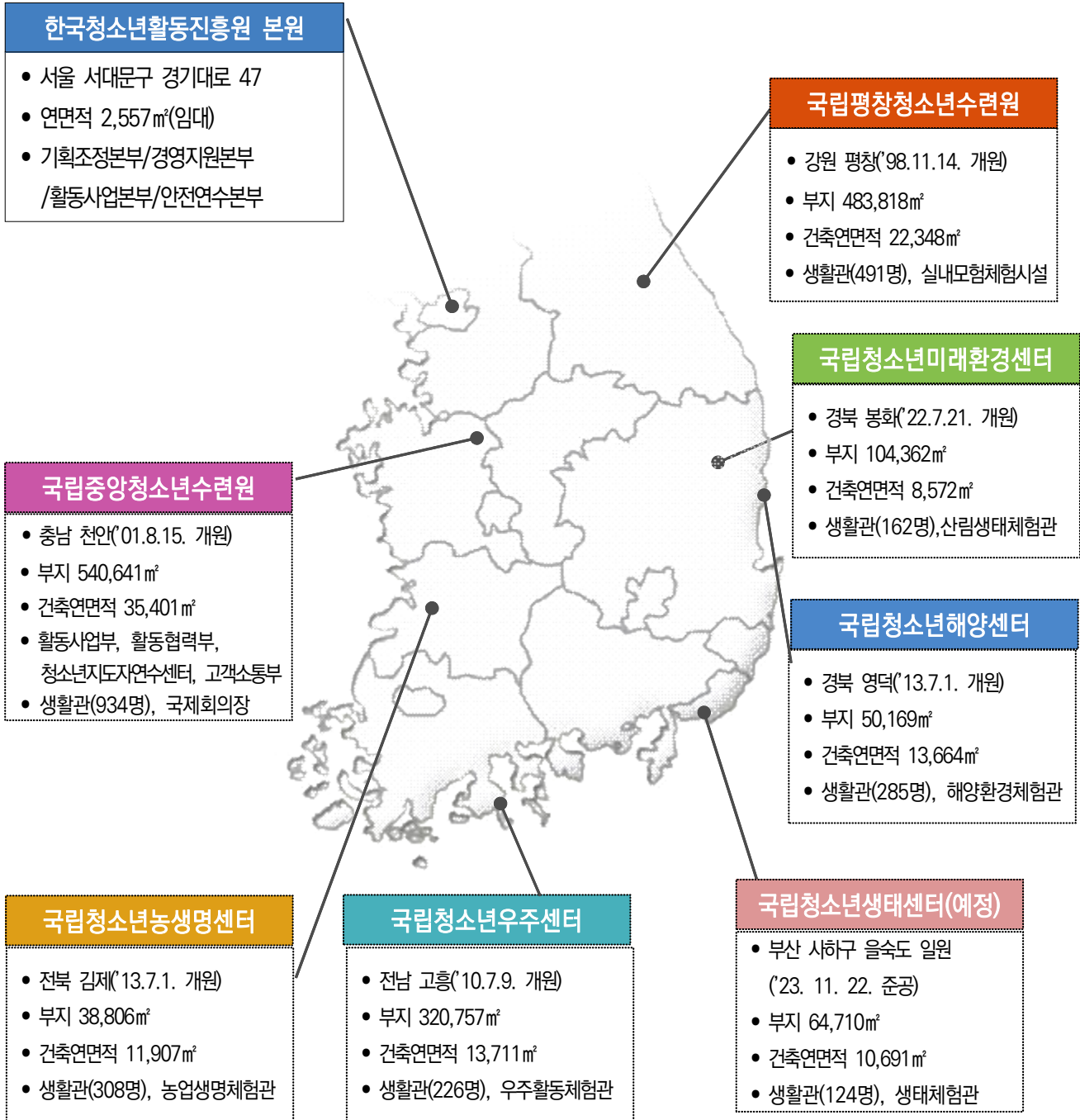
- 정 원: 403명(임원 3명, 일반직 297명, 공무원 103명)

(기준: '23.11.30. / 단위: 명)

구 분	합계 (A+B+C)	임원 (A)	일반직(B)							공무원 (C)
			소계	1급	2급	3급	4급	5급	6급	
정 원	403	3	297	24	41	59	107	64	2	103
현 원	388	2	295	21	38	58	107	67	4	91

※ 여성 47.2%, 남성 52.9% / 여성관리자 비율(3급 이상자) 28.7%

## 6 기관 현황



## II 2024년도 주요사업 계획

### 1 추진체계

KYWA 경영목표 체계				
미션	우리는 청소년의 현재와 미래를 연결하여 지속가능한 세상을 열어간다			
비전	청소년의 성장과 행복을 이어주는 K-청소년활동 선도기관			
핵심 가치	신뢰 (Trust)	혁신 (Innovation)	성장 (Growth)	
경영 목표	청소년 참여 비율 100% 달성	청소년활동 효과유익성 78% 달성	청소년활동 중대시민 재해 Zero 유지	지속가능목표 100% 이행
전략 목표	청소년활동 참여 활성화	청소년활동 미래가치 증진	청소년활동 안전강화	효율·성과 창출중심 경영혁신
전략 과제	<ul style="list-style-type: none"> <li>학교 안팎 청소년 활동 연계 강화</li> <li>사각지대 청소년지원 확대</li> <li>청소년활동 품질 제고</li> </ul>	<ul style="list-style-type: none"> <li>청소년활동 혁신 선도</li> <li>청소년활동 운영역량 강화</li> <li>청소년지도인력 HRD 변화·선도</li> </ul>	<ul style="list-style-type: none"> <li>청소년활동 안전기반 강화</li> <li>인증제도 정책참여 확대</li> <li>청소년활동 안전문화 확산</li> </ul>	<ul style="list-style-type: none"> <li>ESG 기반 경영활동 혁신</li> <li>조직 및 인력의 효율화</li> <li>재무건정성 확보</li> <li>일하는 방식 혁신</li> </ul>

## ② 청소년활동 진흥

### 1. 청소년활동 활성화 지원

#### 가. 청소년활동 기획 조사

##### 배경 및 목적

- 청소년의 방과 후 생활에 대한 수요 및 현황을 조사·공유\*하여 청소년활동 현장의 서비스 질 개선 및 활동 정책 사업 등 발굴·지원

\* '18년 국가승인 통계 지정(제450001호)

- 정부정책, 사회환경 등 변화에 청소년활동 현장의 선제적 대응을 위한 조사·연구 지원

##### 추진근거

- 청소년기본법 제48조의2(청소년 방과 후 활동의 지원)
- 통계법 제4조(국가 등의 책무), 제15조(통계작성지정기관의 지정)

##### 사업내용

- (정기조사) 청소년의 방과후 활동(생활) 현황, 청소년의 방과 후·주말(공휴일) 생활 만족도 및 수요 등을 파악하고 조사 결과를 토대로 청소년 방과후 활동(생활) 지원
- (수시조사) 사회적 이슈·정부정책 등 변화 대응 지원을 위한 활동 현장의 조사·연구 수요를 파악하여 결과 공유·지원

##### 사업대상

- (정기조사) 전국\* 초등학교 1~3학년, 4~6학년, 중학교 1~3학년 재학생
- \* 도서·산간 및 특수학교, 학교 밖 청소년을 제외한 전국 초·중학교 재학생
- (수시조사) 국민(청소년, 부모 등)

##### 사업시기: 2월~12월

- 조사기획(2월), 표본설계 및 조사자 교육(3월~4월)
- 조사지 및 답례품 제작(5월), 조사 시행(6~7월, 9~10월), 코딩 및 분석(11월)
- 조사 결과 보고서 제작(12월)

#### 나. 청소년활동 우수 프로그램 발굴 및 보급

##### 배경 및 목적

- 정책환경·사회변화에 대응할 수 있도록 우수한 미래형 활동 프로그램을 발굴 및 보급하여 청소년활동 현장의 미래 대응 강화
- '학교 안팎 청소년지원 강화 대책('22.10.)', 2022 개정교육과정 등 정책환경 변화에 대응한 학교연계 활동 우수기관 선정·지원으로 정책지원 활성화

□ 추진근거

- 학교안팎 청소년 지원 강화 대책, 제7차 청소년정책기본계획

□ 사업내용

- **(청소년활동 진로 우수 프로그램 발굴·보급)** 청소년활동시설 등에서 운영 중인 우수한 진로 프로그램을 발굴하여 청소년활동 현장 보급
  - ※ 우수프로그램 발굴(15종), 우수사례를 디지털 콘텐츠로 제작·보급(KYWA 아카이브)
- **(학교연계활동 우수기관 선정 및 우수사례 확산)** 청소년활동-학교 교육과정 연계 활성화를 위한 운영기관을 선정하고, 운영기관이 지역 청소년시설 등을 대상으로 학교연계 활동(진로 포함) 운영 노하우 전파(우수기관 15개)
  - ※ 학교연계 가이드북 및 디지털콘텐츠 제작·보급, 학교연계 지역네트워크 구축 지원 등
- **(국립청소년시설 프로그램 연구개발 지원)** 국립청소년시설 우수 프로그램 개발을 지원 및 청소년활동 시설 보급
  - ※ 콘텐츠 특허등록, 우수 프로그램 디지털콘텐츠 제작·보급, 성과공유회 등

□ 사업대상

- 전국 청소년수련시설, 청소년지도자, 국립청소년시설 등

□ 사업시기: 1월~12월

**다. 청소년활동 기획 및 대내외 협력 강화**

□ 배경 및 목적

- 청소년활동 현장과의 파트너십을 강화하기 위해 내부 및 유관기관 등과 긴밀한 소통·협력 강화
- 청소년 관련 민·관·공과의 협업을 확대하여 청소년활동 저변 확대
- 국립청소년시설 활동 품질 및 성과관리 강화

□ 사업내용

- **(시도센터협의회)** 진흥원-시·도 청소년활동진흥센터 협력체계 구축을 위한 협의회 운영(반기별)
- **(유관기관 협력회의)** 민·관·공 협업 확대 및 협력기관 발굴을 통한 현장 지원 사업 확대(상시), 현장 지원(신년인사회)
- **(활동기획 사업)** 제7차 청소년기본계획 등 청소년활동 현장 지원을 위한 기획사업 발굴·운영 및 학교 안팎 청소년 성장지원 연계 협력 사업 등
- **(국립시설 활동운영회의)** 국립청소년시설 활동 운영 및 성과관리 등을 위한 회의 개최(분기별, 연4회)

- 사업대상: 시도센터, 유관기관, 국립청소년시설, 전국 청소년수련시설 등
- 사업시기: 1월~12월

#### 라. 역량기반 청소년활동 강화

- 배경 및 목적
  - 역량기반 청소년활동을 통해 불확실성의 시대를 살아갈 청소년의 핵심 역량\* 향상 지원 필요
    - \* 청소년활동 핵심역량: 창의력, 협업, 의사소통, 비판적 사고, 사회정서, 진로, 디지털 리터러시 등 7개 역량
  - 청소년활동 현장의 역량기반 청소년활동 운영의 지속가능성 제고
    - ※ '27년 경영목표: 역량기반 청소년활동 운영률 84%('24년 목표 운영기관 수 220개소)
- 추진근거
  - 2022 교육과정 개정 방향(역량 함양이 가능한 교육과정 개발)
  - 제7차 청소년정책 기본계획(청소년 미래역량 제고)
- 사업내용
  - **(운영 현황 조사·분석 사업)** 역량기반 청소년활동 수요 및 운영현황 조사분석
    - 역량기반 청소년활동 미운영기관 신규 발굴 및 요구 조사·지원
  - **(운영지원 사업)** 역량기반 청소년활동 기획·운영 및 역량측정 지원
    - 생활권 시설\* 대상 청소년활동 핵심역량 및 역량기반 청소년활동 홍보·가이드북(운영사례) 제공
      - \* '22년 기준 545개소(문화의집, 수련관, 특화시설)
    - 역량기반 청소년활동 운영·희망기관 대상 관련 교육 및 설명회 지원(상시)
    - 청소년활동의 미래역량 관련 포럼 운영(연2회)
  - **(편의성 제고)** 역량지표 활용성 제고 및 측정시스템 유지·개선
    - 역량지표의 활용 제고 및 지속 보완을 위한 신뢰도, 타당도 검증
    - 현장 지도자용 핵심역량 측정시스템 관련 유지보수
- 사업대상: 청소년활동·수련시설 종사자
- 사업시기: 2월~12월

#### 마. 우수 청소년활동 프로그램 운영

- 배경 및 목적
  - 교육정책 변화를 반영하고 수련시설별 프로그램 운영 역량 및 품질 격차

해소를 위하여 청소년 기관의 고유한 시설 인프라 및 노하우 등을 활용한 청소년 활동의 지속적 개발 장려 필요

사업내용

- (우수 청소년활동 프로그램 운영기관 선정) 청소년 진로 및 자기주도 활동 프로그램을 개발·운영할 청소년시설 및 청소년시설 운영법인·단체 선정
- (운영기관 컨설팅 및 교육 지원) 선정된 운영기관의 역량 향상을 위한 전문가 컨설팅 및 교육 등 지원
- (우수사례 확산) 개발된 진로 및 자기주도 활동 프로그램을 해당 운영기관이 지역 내 보급·확산하도록 지원

사업대상

- 전국 청소년수련시설, 청소년시설 운영법인·단체

사업시기: 1월~12월

## 2. 청소년봉사활동

### 가. 청소년자원봉사활동 참여 지원

배경 및 목적

- 제7차 청소년정책 기본계획 정책과제\* 이행
  - \* 학교 연계 청소년활동 지원, 지역사회 연계 학교 안팎 청소년활동 강화
- 정책변화에 따라 감소하고 있는 청소년봉사활동 활성화

추진근거

- 청소년활동진흥법 제65조(청소년의 자원봉사활동의 활성화)

사업내용

- 진로학기제\* 연계 자원봉사활동 콘텐츠 시범 운영(서울지역 학교 선정·운영)
  - \* (중등) 자유학기제, 자유학년제 (고등) 고교학점제
- 진로 융합형 봉사활동(유스×소셜 에코.V) 사업 운영 확대
  - 교육지원청 등 지자체 및 17개 시도 청소년활동진흥센터 연계 운영 강화
- 학교 연계 청소년활동 확산을 위한 교사 연수 등 운영 지원 강화
- 자기주도형 봉사활동 사업 운영 개선
  - 사업기간 확대, 참가자(기관) 소통창구 마련, 수요자(청소년) 맞춤형 활동지 제공 등
- 전국 17개 시·도 청소년자원봉사대회 운영 지원(홍보, 행사 운영 등)

□ 사업대상

- 청소년, 청소년지도자, 일반국민, 교사, 17개 청소년활동진흥센터

□ 사업시기: 1월~12월

**나. 청소년자원봉사 데이터 관리 및 활용 기반 구축**

□ 배경 및 목적

- 제2차 데이터기반 행정 활성화 기본계획 시행('24년)
  - 데이터 기반 일하는 방식 혁신 및 의사결정 체계 마련
- 청소년자원봉사활동 데이터 분석을 통한 새로운 인사이트 및 사업 개선 방안 도출

□ 사업내용

- 청소년자원봉사 유관기관\* 수집 데이터 대시보드 업데이트 및 운영
  - \* 여성가족부(Dovol), 행정안전부(1365 자원봉사포털), 보건복지부(VMS)
  - 수집 DATA 전처리 및 데이터 관리체계 마련
- 봉사활동 중 발생하는 안전사고 데이터 분석
- 청소년봉사활동 DATA 분석 보고서 작성(분기별)
- 데이터 분석 및 활용 전문역량 강화
- 데이터 분석 결과 등 활용 자원봉사시스템(Dovol) 매뉴얼 개정

□ 사업시기: 1월~12월

**다. 안전한 청소년자원봉사 환경 구축**

□ 배경 및 목적

- 자원봉사 참여자의 안전한 활동환경 조성 및 자발적 봉사활동 참여 촉진
  - 활동 안전망 구축을 통한 청소년의 지속적인 봉사활동 참여 유도
- 자원봉사종합보험 인지도 제고를 통한 수혜자 확대

□ 사업내용

- 관계부처 자원봉사 종합보험 통합 계약 체결 및 보험 서비스 제공('24. 5. 1.~'25. 4. 30.)
  - 관계부처: 여성가족부(Dovol), 행정안전부(1365 자원봉사포털), 보건복지부(VMS)
- 봉사활동 운영기관 안전협의체 운영
- 데이터기반 의사결정을 위한 안전사고 데이터 축적 및 활용성 강화
- 자원봉사 종합보험 홍보 다양화\* 및 안전사고 교육 강화(17개 시도센터 및 운영터전)

\* 셀럽홍보, 인스타툰, 홍보영상 제작 등

○ 안전한 자원봉사 환경 구축을 위한 협력기관 연계 강화

□ 사업시기: 1월~12월

### 3. 청소년 주도 프로젝트활동

#### 가. PBL 모델 연구개발

□ 배경 및 목적

○ 청소년이 급격한 사회변화(고교학점제 도입(2025년), 디지털 시대 도래 등)에 따라 청소년수련시설의 청소년 주도 프로젝트활동 모델 개발지원 필요

□ 추진근거

○ 제7차 청소년정책기본계획(1-3-2 「프로젝트 기반 학습 활동 강화」)

□ 사업내용

○ PBL 방식 청소년활동 모델(KYWA형 PBL) 운영 매뉴얼 개발

○ PBL 방식 청소년활동 모델 개발 워크숍, 컨설팅, 연구회의 등 운영

□ 사업대상: 청소년수련시설(수련관, 문화의집, 특화시설 등) 및 종사자

□ 사업시기: 1월~12월

#### 나. KYWA형 PBL 모델 운영 지원

□ 배경 및 목적

○ 청소년수련시설이 새로운 활동지도 방식(PBL)을 청소년활동에 접목할 수 있도록 교육, 컨설팅, 간담회 등 전문성 강화 서비스 제공 필요

□ 추진근거

○ 제7차 청소년정책기본계획(1-3-2 「프로젝트 기반 학습 활동 강화」)

□ 사업내용

○ PBL 방식 모델 운영기관 발굴 및 현장 적용 지원(교육, 교구재 등)

○ KYWA형 PBL 운영기관 종사자 간 협업 네트워크 구축 지원

○ KYWA형 PBL 우수 운영사례 발굴 및 확산(사례집 등)

□ 사업대상: 청소년수련시설(수련관, 문화의집, 특화시설 등) 및 종사자

□ 사업시기: 1월~12월

## 4. 청소년포상제

### 가. 청소년포상제 학교 연계 강화

#### 배경 및 목적

- 학교 안팎 청소년지원 강화 대책('22.10.) 등 정책 정책환경 및 사회변화에 따라 교육과 청소년활동의 연계 활성화 추세
- 학교에서 적용·활용이 가능한 학교형 청소년포상제 운영모델의 확산을 통해 청소년포상제 활성화를 위한 새로운 영역 발굴 필요

#### 추진근거

- 제7차 청소년정책기본계획 과제 1-3-②-2 '청소년자기도전포상제 운영 활성화'

#### 사업내용

- 학교형 청소년포상제 운영 모델 고도화
  - 교사연구회 등 지역 연계를 연구 TF 구성·운영을 통해 '23년 개발된 청소년포상제 학교 연계 운영 모델 개선
    - \* 청소년포상제의 학교 교육과정 내 청소년포상제의 활용 및 적용점 확인, 보완점 도출
    - \* 연구 TF 운영 결과 취합 및 보고서 작성, PDF 형식의 파일 제작·배포
- 학교형 청소년포상제 운영 모델 확산
  - 충청북도교육청 연계 청소년포상제 운영 지원
    - \* '23년 충북지역 42개교에서 청소년포상제 시범 운영, 학교 연계 운영 가이드 제작 完
  - 지역활동진흥센터 연계 학교형 청소년포상제 운영 모델 설명회 운영 등 홍보를 통해 신규 참여 지역(교육청 및 지자체) 발굴

#### 사업대상: 청소년, 지도자, 청소년활동 기관, 학교, 교육청

#### 사업시기: 1월~12월

### 나. 청소년포상제 제도개선 및 국내·외 네트워크 운영

#### 배경 및 목적

- 지속 가능한 청소년포상제 운영을 위한 중·장기 관점의 혁신적인 제도 개선으로 운영 기반 강화하고 현장 확산 지원
- 청소년포상제 활성화를 위해 국·내외 유관기관과의 소통·협력을 통한 위상 강화 및 실효성 증대

추진근거

- 제7차 청소년정책기본계획 과제 1-3-②-2 '청소년자기도전포상제 운영 활성화'

사업내용

- 현장 중심의 청소년포상제 제도 연구·개선
  - 데이터 중심의 제도개선 과제 발굴 및 중장기 발전 계획 수립
  - 포상위원회 운영을 통한 제도개선(안) 적용: 운영규정 개정
- 포상제 활성화를 위한 국내·외 네트워크 사업을 통한 소통·협력 강화
  - 포상감독관회의 운영, 아태지역 국가사무국 회의 참석 등
  - 국가사무국 라이선스 갱신 및 포상운영사무국 서브라이선스 관리

사업대상: 국내·외 포상제 운영기관

사업시기: 1월~12월

**다. 청소년포상제 현장 운영지원**

배경 및 목적

- 청소년포상제가 다양한 방식으로 확산하고 현장에 정착될 수 있도록 교육 등 포상지도자 전문성 강화 서비스 제공 필요
- 청소년포상제 인지도 제고 및 참여 기회 확대를 위한 청소년포상제 활동 지원 강화 필요

추진근거

- 제7차 청소년정책기본계획 과제 1-3-②-2 '청소년자기도전포상제 운영 활성화'

사업내용

- 역량 강화 지원을 통한 포상지도자의 전문성 강화
  - 포상지도자 학습동아리 지원, 직무연수 및 교육 콘텐츠 개발 등
- 청소년 대상 청소년포상제 홍보 사업 추진 및 참여 지원
  - 금장 포상식 및 우수사례 공모전 시상식 운영, 홍보물품 제작·배포
  - 국제 교류 활동, 탐험 및 합숙 활동, 자기도전 진로캠프 참여 지원
  - 일반 및 사회배려대상 청소년 입회·포상 물품, 보험 지원

사업대상: 포상제 참여 청소년, 포상지도자, 포상운영기구

사업시기: 1월~12월

## 4. 청소년활동 정보

### 가. 청소년활동정보서비스 운영 및 기능개선 사업

배경 및 목적

- 청소년활동정보서비스 운영 및 정보안전에 필요한 일상적 관리업무 추진
- 사업부서별 기능개선 사업을 취합하여 통합 계약 및 발주로 사업운영 효율성 증대

추진근거

- 청소년활동진흥법 제8조(청소년활동 정보의 제공 등)

사업내용

- 문자발송서비스를 통해 각 사업별 진행상황 사용자에게 안내
- 회원가입 및 정보변경 시 휴대폰 본인 확인서비스 제공
- 청소년활동정보서비스 홈페이지 이용만족도 조사
- 기능개선사업 과업심의위원회 운영, 조달청 기술평가 심사 운영
- 홍보 매체를 활용한 청소년 및 학부모 온라인 홍보 활성화 운영

사업대상

- 청소년, 청소년지도자, 일반국민, 청소년수련시설, 수련시설 종사자 등

사업시기: 1월~12월

### 나. 대표홈페이지 운영 및 유지보수

배경 및 목적

- '25년 국가 정보자원 통합관리 정책에 따라 홈페이지 재개발 및 대구센터 클라우드 전환 관련 신규 대표홈페이지 개발 계획 수립
- 대표홈페이지(통합예약, 미래환경 포함) 시스템 상시 관리 및 정보 보안, 오류 개선을 위한 유지보수 운영
- 국립청소년시설 홈페이지(중앙, 평창, 우주, 농생명, 해양) 통합 유지보수 운영
- 대표홈페이지 내 국립청소년생태센터 페이지 개발 추진
- 대표홈페이지 안정성 확보 및 사용자 편의 기능 강화
- 청소년디지털행동(가칭) 캠페인 추진 관련 서비스 운영

추진근거

- 전자정부법 제54조(정보자원 통합관리)

- 행정기관 및 공공기관 정보자원 통합기준(행정안전부고시 제2020-31호, '20.6.16.)
- 공공부문 정보시스템의 민간·공공 클라우드센터 이전 전환

□ 사업내용

- 대표홈페이지 통합 개발을 위한 컨설팅 운영 및 계획수립(6월~10월)
- 대표홈페이지 및 통합예약 유지보수 운영(1~12월)
- 메일메일발송시스템 및 통합예약 개발솔루션 유지보수(1~12월)
- 본인인증 대체수단(휴대폰, 아이핀) 탑재로 고객 개인정보보호
- 서버보안 인증서(SSL) 구입 및 시스템 적용(12월, 1년씩 연장)
- 대표홈페이지 웹취약점 점검 미비사항 조치(11~12월)
- 국립청소년시설 통합유지보수 운영(1~12월)
- 국립청소년생태센터 페이지 개발 및 오픈(1~7월)
- 청소년디지털행동(가칭) 캠페인 추진 페이지 운영(1~12월)
- 기관홈페이지 예약·신청관련 e폼사인 서비스 활용(1~12월)

□ 사업시기: 1월~12월

**다. 디지털 KYWA 구축 및 청소년활동 디지털 전환 사업**

□ 배경 및 목적

- 디지털 심화 시대, 데이터·디지털 기술 기반의 혁신 기반 조성 필요
- 인공지능·데이터·혁신 문화 등 기존 KYWA에 디지털DNA 보완 필요
- 청소년활동의 성공적인 디지털 전환을 위해 지속적이고 체계적인 지원 필요

□ 추진근거

- 국정과제 11번 '디지털플랫폼정부'의 구현을 위함
  - 모든 데이터가 연결되는 디지털플랫폼 정부 구현을 위한 '청소년데이터 생산 필요'
- 제7차 청소년정책기본계획 1-1. 청소년 디지털 역량 활동 강화(청소년활동 지원 체계 디지털 기반 개선) 추진을 위함
  - 청소년활동 데이터 표준화 추진
- 산업 디지털 전환 촉진법('22.7. 시행)의 청소년활동 산업 이행을 위함
  - 산업데이터 생성·활용의 활성화와 지능정보기술의 산업 적용을 통한 산업(청소년활동 산업)의 디지털 전환을 촉진함으로써 국민 삶의 질 향상
- 데이터기반행정법('20.12. 시행)의 이행을 위함
  - 객관적이고 과학적인 행정을 통하여 공공기관의 책임성, 대응성 및 신뢰성을 높이고 국민 삶의 질 향상

## □ 사업내용

### ○ 청소년활동 데이터 표준화 사업('23년~)

- 청소년활동 '공동활용데이터\*' 선정 및 데이터 표준화\*\* 연구사업 추진
- 청소년활동 데이터 표준화 관련 사회적 공감대 형성을 위한 전국포럼\*\*\* 운영
  - \* 청소년활동 현장 및 지도사들이 공동으로 활용할 수 있는 핵심 데이터
  - \*\* 청소년활동 데이터 표준화 추진을 위한 현황 연구('23년) 후속 연구
  - \*\*\* 17개 지방청소년활동진흥센터 연계 5개 권역 전국포럼(수도권,충남,전남,경북 등)

### ○ 청소년 데이터 발굴·생산 사업('23년~)

- 디지털플랫폼정부와 연계되는 청소년데이터 지속 발굴 및 생산
- '청소년중 디지털화' 등 청소년의 이동경로·삶의 질 측정할 수 있는 기반 조성

### ○ 청소년활동 디지털성숙도 진단 및 제고 사업('21년~)

- 전국 청소년수련시설 디지털성숙도 진단(경영환경 등 5개 영역 28개 지표)
  - \* '22년 청소년수련시설 디지털성숙도 1.01단계(3단계 중), '23년 결과 분석 중
- 청소년지도자 디지털성숙도 진단(디지털도구 활용 등 50여개 문항)
  - \* 국외 벤치마킹(EU)등을 통한 청소년지도자 대상 진단도구 시범 개발('23.) ▶'24년 본 조사
- 청소년활동(청소년수련시설, 청소년지도자) 디지털성숙도 컨설팅 시스템 도입을 위한 컨설턴트\* 양성 사업 추진
  - \* 청소년지도자연수센터 연계 청소년지도자 대상 강의 지원 및 전국 시설별 자문 등
  - ※ 기관장 경영성과계획서 계약 사항(~'25. 11.)으로 필수 이행 필요
- 제2회 청소년활동 디지털 전환 사례 공모전 운영
  - \* 1회(청소년시설 디지털 전환 사례 중심), 2회(청소년지도자 역량 개발 과정 사례 추가)

### ○ 디지털 KYWA 구현 사업('21년~)

- 제4회 KYWA 데이터 분석·활용 경진대회 운영
- 데이터기반행정 활성화\*를 위한 '담당자 TF' 구성·운영
  - \* 부서별 데이터 발굴·생산, 데이터 활용 사례 창출 등
- 디지털 KYWA 학습조직 2기 구성·운영
  - \* 디지털 관련 정책 및 신기술 동향, 디지털 기반 혁신사례 창출 등
- 인공지능 등 신기술 기반 공공혁신서비스 창출('23년 생성형 인공지능 기반 업무규정 챗봇, 청소년수련활동인증제도 인증신청 지원 챗봇, 전자서명 등 도입)

## □ 사업대상

구 분	사업대상
청소년활동 데이터 표준화 사업	청소년수련시설
청소년 데이터 발굴·생산 사업	청소년 등 일반국민
청소년활동 디지털성숙도 진단 및 제고 사업	청소년지도자 및 청소년수련시설
디지털 KYWA 구현 사업	KYWA 임직원 및 타 공공기관

사업시기: 1월~11월

## 라. 개인정보보호 관리 강화

배경 및 목적

- 여성가족부 산하기관 통합 보안관제센터 입주를 통한 개인정보보호 강화
- 개인정보보호를 위한 기술적 안전조치 강화(시스템/솔루션 도입)
- 개인정보보호 수준 향상을 위한 기관 주도적 개선 활동
- 개인정보 관련 사고 등의 적극적 대응 및 개인정보보호 수준 진단 강화

추진근거

- 개인정보 보호법 제11조(자료제출 요구 등), 제29조(안전조치의무)

사업내용

- 홈페이지 개인정보 노출 차단 시스템(U-PRIVACY) 유지보수
  - ※ 홈페이지에 대한 개인정보·금칙어 등 차단 및 개인정보 게시 자료 노출 사고 방지
- 개인PC 및 인쇄물을 통한 개인정보 유출 차단 및 보호 솔루션 운영
- DB암호화 및 DB접근제어를 통한 개인정보 유출방지
  - ※ 개인정보 보호법 제29조(안전조치의무) 준수 필요
- '23년 개인정보보호위원회 개인정보 관리수준 진단 평가 목표 : A등급
  - ※ S등급 : 90점 이상, A등급 : 80~90점, B등급 : 70~80점, C등급 : 60~70점, D등급 : 60점 미만

구분	2018년	2019년	2020년	2021년	2022년
평가점수	81.55	83.40	87.52	93.00	94.00

사업대상

- 진흥원 임직원 및 정보주체(청소년, 청소년지도사, 일반국민 등)

사업시기: 1월~12월

## 마. 정보보안 강화

배경 및 목적

- 여성가족부 산하기관 통합 보안관제센터 입주를 통한 보안 강화
- 전사 통합 보안 중앙관리를 통한 업무 효율화

- IDC 이용 및 유지보수를 통한 정보시스템 안정화
  - 인터넷 회선 및 방화벽 유지관리
  - 정보보안 기본 솔루션 구매 및 갱신을 통한 정보화사업 보안 안정화
  - 국립청소년시설 정보보안 감사 및 컨설팅을 통한 정보보안 강화 및 외부 평가 대응
  - 전산장비 고장 및 파손 등 긴급 대처
  - 외부 해킹에 대한 대응 능력 강화를 위한 훈련 실시
- 추진근거
- 국가정보원 국가정보보안기본지침 제4조(책무) 등
- 사업대상
- 임직원 및 정보주체(청소년, 청소년지도사, 일반국민 등)
- 사업내용
- 본원 및 국립청소년시설(7개) 임직원 업무용 PC, 노트북 대상 백신, 내PC지키미 라이선스 갱신을 통한 배포
  - IDC 이용 및 유지보수(서버 관리 운영, 서버 랜섬웨어 백신, 서버 소산백업 및 복구훈련 등)
  - 본부 인터넷 사용 및 방화벽 유지관리 운영
  - 국립청소년시설 정보보안 및 개인정보 실태점검 및 평가
  - 노후 네트워크 방화벽 및 서버 교체
  - 웹 취약점 진단 및 전산망 침투 대응훈련
  - 국가정보원 정보공유시스템 운영 전용회선
  - 전산장비 고장 및 파손, 전산장비 임대
  - 홈페이지 SSL 인증서 갱신 및 중요시설 불법도청 및 감청 점검
  - 사이버위기 대응훈련 대비 전문업체 컨설팅
  - 전사 통합 VPN 방화벽 임대 및 보안관제
  - '23년 국가정보원 정보보안 평가 목표 : 76점

구분	2018년	2019년	2020년	2021년	2022년
평가점수	29.87	46.45	43.09	60.97	74.08

사업시기: 1월~12월

**바. 정보시스템 유지보수**

배경 및 목적

- 시스템 사용 중 발생할 수 있는 오류 및 장애 대응 필요
- 정보보안 취약점 발생 및 개인정보 유출 방지를 위한 보완 대책 필요

사업내용

- 정보시스템 유지보수
  - 구성시스템에 대한 연간 사용권 갱신 및 유지보수 수행(통합정보관리시스템, 전자메일, SSO, 2차인증, 문서중앙화, 업무용 메신저)
  - S/W 기술 장애 및 기술지원, 취약점 패치 및 백신패턴 업데이트
  - 온라인, 원격, 현장 출동 등 기술지원

사업시기: 1월~12월

**사. 소프트웨어 관리 운영**

배경 및 목적

- 노트북PC 설치 소프트웨어의 기술지원 중단에 따른 최신 보안패치 적용 및 외부 문서 호환(확장형 오픈포맷 지원)을 위한 교체용 소프트웨어 구매 필요

사업내용

- 노트북 설치 및 인사이동·신규채용 대비 한글 및 MS Office 최신 버전 구매

사업시기: 1월~12월

**아. 전산장비 및 전산사무기기 운영**

배경 및 목적

- PC, 복합기 등 전산사무기기 임대 운영
- 전산장비 운영에 따른 고장, 노후화 등으로 인한 장비교체
- 전산장비 운영으로 인해 발생하는 소모품 구입 및 컬러인쇄료 지급

사업내용: 전산장비 유지비용 및 소모품 구입

사업시기: 1월~12월

**자. 공공데이터 품질진단 및 관리**

배경 및 목적

- 공공데이터 정책사업 확대에 따른 공공데이터 운영관리 강화
- 공공데이터 연계 및 제공에 따른 DB의 품질관리 강화
  - ※ 공공데이터의 제공 및 이용활성화에 관한 법률 제22조(공공데이터 품질관리) 및 동법 시행령 제17조(품질진단 개선)

사업내용

- 공공데이터 품질진단 및 관리 : DB품질 개선계획 수립, DB품질진단, 오류데이터 수정 등
- 메타데이터 관리: DB 메타데이터 검토 및 현행화
- 시스템 표준정의: DB표준(도메인, 용어, 단어, 코드) 현행화 및 정합률 향상

사업시기: 4월~10월

**차. 정보화사업 활성화**

배경 및 목적

- 정보안전부 사업 운영을 위한 사업추진비, 특근매식비, 출장비

사업내용

- 사업추진비, 특근매식비, 여비

사업시기: 1월~12월

**6. 취약계층 청소년 학교안팎 청소년활동 지원**

배경 및 목적

- '22년 교육과정 개편 및 '25년 고교학점제 도입, 학교 안팎 청소년 지원 강화 대책 발표('22.10.6, 관계기관 합동) 등에 따라 학교 연계 청소년활동 지원 요구 증대
- 학교교육 변화에 취약계층 청소년이 소외되지 않도록 취약지역 학교연계 지원, 국립청소년시설의 고교학점제 연계 활동 모델 개발 및 운영, 현장 보급 필요

추진근거

- 학교안팎 청소년 지원 강화 대책('22.10.), 제7차 청소년정책기본계획(1-4 학교안팎 청소년활동 지원 강화)

사업내용

- **(활동-학교 교육과정 연계 활동)**
  - 취약지역(인구감소, 지방소멸 위험지역 등) 내 청소년시설과 학교 등을 매칭하여 학교 교육과정과 연계(수업시간 반영) 운영(10개 지역 규모)
- **(고교학점제 과정 개발·운영)** 국립청소년시설(평창·우주·농생명·미래환경·생태센터)과 취약지역 학교를 연계한 고교학점제 교육과정 개발 및 시범 운영
  - 국립청소년시설별 특성을 반영한 고교학점제(공동교육과정 등) 연계 과정\* 개발(10종)

- \* (평창) 진로 희망 교육사업(17차시, 1학점), (우주) 인류와 우주 대항해시대(32차시, 2학점), (농생명) 꼬리의 꼬리를 무는 생명과학 이야기(34차시, 2학점), (미래환경) 생태와 환경(32차시, 2학점) 등

- 사업대상: 취약계층 청소년, 취약지역 소재 내 학교 및 청소년시설 등
- 사업시기: 2월~12월

## 7. 취약계층 청소년 디지털 기반 체험활동 지원

- 배경 및 목적
  - 원격교육 등 비대면 서비스, 디지털 환경의 일상화로 저소득층 등 취약계층 청소년의 디지털 환경 격차 해소와 역량 강화를 위한 체험기회 제공 시급
  - 취약계층 청소년 디지털 역량 제고를 위한 활동 프로그램 확대 및 디지털 활동 공간 구축
- 추진근거
  - 제7차 청소년정책기본계획(1-1 청소년 디지털역량 활동 강화)
- 사업내용
  - (디지털 기반 청소년활동 개발·운영)
    - 국립청소년시설별 특성을 반영하여 디지털 청소년활동 모형 개발 및 VR, AR활동 등 디지털 관련 콘텐츠 개발·제공
      - \* 지역산업체 등과 협업하여 AR 기반 수련원 체험활동 및 디지로그 상호작용 APP 개발
    - 디지털 역량 강화를 위한 활동공간 및 관련 장비 구축하여 학교, 지역사회 등과 연계한 교육 및 활동서비스 제공
      - \* 팟캐스트, 영상 및 그래픽 작업, 디지털 미디어 콘텐츠 제작 등 디지털 활동 운영 및 지원
  - (디지털 활동 중장기 프로그램 개발)
    - 국립청소년시설(중앙, 평창)의 중장기 디지털 청소년활동 구축 방안 마련
- 사업대상: 취약계층 청소년
- 사업시기: 1월~12월

### ③ 청소년활동 안전

#### 1. 청소년활동 안전 지원

##### 가. 안전점검 및 지원

###### □ 배경 및 목적

- 청소년수련시설의 안전 모니터링·점검·실태조사 등을 통해 청소년수련시설 안전점검 및 진단체계 구축
- 활동 및 시설안전, 재난 및 산업안전 등 안전이슈를 반영한 폭넓은 안전 사업 지원으로 청소년활동 안전사고 선제적 예방

###### □ 추진근거

- 청소년활동 진흥법 제6조 10호(수련시설 종합 안전·위생점검에 대한 지원)
- 청소년활동 진흥법 제18조의 3(감독기관의 종합 안전·위생점검)

###### □ 사업내용

- 청소년수련시설 종합 안전·위생점검 운영 지원(수탁사업, 691백만원)
  - '24년 청소년수련시설의 종합 안전·위생점검\* 운영 지원
    - \* 건축·토목·기계·가스·소방·전기·위생(7개 분야), '24년 자연권 민간·국립시설 전수, 2년 이상 C등급 이하 시설 및 국립시설 중 모험시설 등 취약부분 점검 실시
  - '24년 종합 안전·위생점검 공무원 교육 운영
  - '24년 자연권 수련시설 내 모험시설물(집라인, 챌린지시설) 와이어로프 비파괴검사\* 운영
    - \* '23년 정밀 안전진단 미실시 기관 대상
  - 안전대전환 집중안전점검 연계 수련시설 현장 안전 모니터링 실시
- 청소년수련시설 산업안전보건법, 중대재해처벌법 준수 및 안전보건관리 체계 구축을 위한 안전 지원
  - 수련시설 청소년지도자 등 안전보건 향상을 위한 지원사업 운영
  - 수련시설 작업환경개선 및 재해 예방 안전관리 지원
  - 중대산업재해 및 중대시민재해 예방을 위한 국립청소년시설 안전문화활동
  - 국립청소년시설 안전경영체계 운영 및 재해예방활동 지원사업 등
- 민간 청소년수련시설 위생관리 강화를 위한 안전방역사업 지원
  - \* 숙박형 민간 청소년수련시설에 반대, 해충 방제를 위한 안전방역 우선 지원
- 청소년활동현장 안전입히기 지원사업 일환 안전사인물 제작 및 배포
- 청소년활동 안전 관련 분쟁 해결을 위한 법률상담 서비스 지원

사업대상: 청소년수련시설

사업시기: 1월~12월

## 나. 안전컨설팅 운영

배경 및 목적

- 청소년시설에 안전컨설팅 서비스를 제공하여 시설의 안전수준 제고 및 안전한 청소년활동 환경 조성

추진근거

- 청소년활동 진흥법 제6조의 11(수련시설 안전에 관한 컨설팅 및 홍보)

사업내용

- 청소년시설의 안전성 평가 및 사고 예방을 위해 7개 분야\* 및 모험시설 3종\*\*에 대한 시설안전 컨설팅 지원

\* 7개 분야 : 건축, 토목, 기계, 가스, 전기, 소방, 위생

\*\* 모험시설 3종 : 집라인, 챌린지, 인공암벽

- 수련시설 종합 안전·위생점검 지적사항 해소에 대한 사후서비스의 일환으로 전문적인 안전컨설팅 제공

- 안전 컨설턴트 인력 POOL 관리 및 직무교육 운영

- 컨설턴트 위촉방식 개선 및 실습위주의 직무교육\*을 통한 전문역량 향상

\* 대상별·내용별 온/오프라인 방식 등으로 운영

- 지역별 안전문화 확산을 위한 시도센터 연계 안전점검, 컨설팅, 교육, 안전문화 활동 등 안전지원사업 추진 시 활용

- 현행 시설 전문가인 시니어 안전 컨설턴트를 활용한 컨설팅은 유지하고, 안전 관계법 등 신규분야 컨설팅\*은 전문업체 컨설팅으로 전환하여 투트랙 안전컨설팅 운영방식 개선을 통하여 서비스 품질 제고

\* 중대처벌법·산업안전보건법·도로교통법 등 안전 관계법, 청소년활동 진흥법 등의 각종 법규 준수사항 및 안전사고 예방계획 수립까지 안전컨설팅 영역 확장

- 청소년수련시설 837개소 대상 자율안전진단체계 전면 도입

- 청소년활동 운영 시 발생 가능한 안전사고의 원인 파악 및 재발방지 컨설팅 가이드 및 운영 지원

사업대상

- 청소년수련시설, 신고·인증 수련활동 운영기관, 청소년보호복지시설 등 안전컨설팅을 희망하는 청소년시설

사업시기: 1월~12월

## 다. 안전교육사업

### □ 배경 및 목적

- 교육대상별 안전역량 제고를 위한 기초·심화 안전교육과정 개발 및 제공
- 대상 맞춤형 안전교육과정 확대를 통한 청소년활동 운영 및 참여 시 안전의식 제고 및 안전사고 사전예방 강화

### □ 추진근거

- 청소년활동 진흥법 제6조 11호의 2(안전교육의 지원)
- 청소년활동 진흥법 제18조의 2(안전교육) 및 동법 제18조의 4(수련시설의 종사자 등에 대한 안전교육)

### □ 사업내용

- 온라인 안전교육 콘텐츠 개발 및 교육과정 운영
  - 청소년활동 유형 및 수련시설 종사자 직무별 필수역량 중심 맞춤 온라인 교육과정(콘텐츠) 개발 및 제공
  - 사회적 안전이슈 반영 교육과정 개발 및 제공
- 지역 연계 청소년지도자 대상 특성화 안전교육 운영
  - 지역 특성 및 지역별 수요자 요구를 반영한 안전교육 기획·운영
- 교육대상 시설의 현황 및 특성을 반영한 찾아가는 안전교육 운영
  - 재난안전 대비 및 대응훈련 등 4~5개 과정 편성·운영
- 청소년활동 참여자 대상 안전교육 운영
  - 응급처치 교육 등 체험·실습형 안전교육, 사회적 안전이슈(마약 중독 예방 등) 반영 교육과정 편성·운영
  - 안전한 청소년활동 참여를 위한 인솔자 및 청소년 대상 사전 안전교육 자료 개발 및 제공

□ 사업대상: 청소년수련시설 및 청소년활동 운영기관 종사자, 청소년 등

□ 사업시기: 1월~12월

## 라. 안전문화 활동 및 홍보

### □ 배경 및 목적

- 청소년 등 대국민 안전문화 정착을 위한 국민 참여형 안전문화 활동 확대로 안전환경 구축에 기여

추진근거

- 청소년활동 진흥법 제6조 11호(수련시설의 안전에 관한 컨설팅 및 홍보)

사업내용

- 국민참여형 안전문화 활동 추진
  - 국민이 직접 기획하고 운영하는 '청소년 안전 홍보단' 모집·운영
  - 월별·테마형 '안전슬로건' 등 안전 공모전을 통한 우수사례 발굴
- 정보 접근성 향상을 위한 안전사인물 등 시각자료 제작·배포
  - 청소년수련시설 및 청소년 대상 월별 안전정보 제공
  - 청소년활동의 안전성을 확보할 수 있는 안전사인물 제작·배포
- 17개 시도센터 연계 특성화 안전문화 캠페인 운영
  - 지역별·테마별 주제 선정 후 기획형 안전문화 캠페인 공동 운영

사업대상: 청소년, 지도자 및 국민

사업시기: 1월~12월

**마. 안전관리 시스템 운영 및 기능개선**

배경 및 목적

- 청소년수련시설의 안전점검 결과 및 종합평가 이력 등 시설의 안전 추적 관리를 통한 안전사고 사전 예방체계 마련
- 청소년수련시설 안전·운영정보 DB화 및 각종 안전지원사업 운영·관리 가능한 종합 플랫폼 구축·운영

사업내용

- 시스템 중심 안전지원사업 운영을 통한 데이터 기반 청소년활동 안전 지원체계 구축
  - 종합평가 및 안전·위생점검, 안전컨설팅, 안전법률상담서비스, 안전문화 확산 등 각종 지원사업 시스템 활용 운영으로 종사자 접근성 개선
  - 청소년활동 안전DB 축적·연계를 통한 안전 사각지대 극복
- 안전 DB 통계분석을 통한 부가가치 창출
  - 청소년활동·정책·교육·안전 등 다양한 DB의 융복합 실시
- 시스템 운영 및 기능개선
  - 사용자 편의성 제고 및 스마트 업무환경 구축을 위한 기능개선

- 개발 기능 및 시스템 운영 중 장애·오류 발생 시 대응

□ 사업대상: 청소년수련시설, 지자체 공무원, 일반국민(학부모, 교사 등)

□ 사업시기: 1월~12월

## 바. 온라인 안전교육시스템 운영

□ 배경 및 목적

- 온라인 안전교육시스템(KOSE)의 안정적 운영을 통한 안전교육 대상자의 교육 접근성 및 편의성 제고
- 정부의 공공부문 정보시스템의 민간·공공 클라우드센터 이전 전환 계획에 의거, 온라인 안전교육시스템(KOSE)의 성공적 클라우드 전환 및 구축

□ 추진근거

- 청소년활동 진흥법 시행규칙 제8조의 4(안전교육의 내용·방법 등)
- 행정안전부 「행정·공공기관 정보자원 클라우드 전환·통합 추진계획」

□ 사업내용

- 온라인 안전교육시스템(KOSE) 운영 안정화(유지보수)
  - 정보보안, 웹 방화벽 등 관련 법령·정책을 반영한 온라인 안전교육 시스템 유지보수 및 관리
  - 데이터 서버 관리 및 서비스 제공
  - 시스템 장애 발생 시 신속 대응 및 민원 응대
- 온라인 안전교육시스템 클라우드 전환 및 구축
  - 클라우드 사업방식 적용에 따른 시스템 기능 및 기존 데이터 이관·구축

□ 사업대상: 청소년, 청소년수련시설 종사자, 일반국민(학부모, 교사 등)

□ 사업시기: 1월~12월

## 사. 안전연구사업

□ 배경 및 목적

- 청소년활동 안전사고 현황 및 특성에 대한 조사·분석을 토대로 사고 예방방안 마련
- 청소년 및 청소년지도자의 안전인식 수준 조사를 토대로 정책·사업 방향 설정 및 실행방안 탐색을 위한 기초자료 제공

사업내용

- 안전사고 유형 분석 및 예방방안 마련
  - 민간 보험사, 지방재정공제회 등에서 수합한 수련시설 배상책임(공제)보험 현황 등 안전사고 데이터 분석 및 예방방안 도출
- 청소년 및 청소년지도자 안전인식 수준 측정 연구
  - 전년도 개발된 측정도구를 바탕으로 청소년 및 청소년지도자 안전인식 수준 측정
  - 안전인식 수준 측정 결과를 근거하여 안전문화 정착을 위한 토대 마련
- 청소년 안전사업 연계·협력을 위한 네트워크 분석 연구
  - 안전사업 활성화 및 유관기관 확대를 위한 연계·협력 기관 분석
  - 안전사업 네트워크 형성 관계 구조와 환경을 파악하여 안전망 구축을 위한 자료 제공

사업대상: 청소년, 청소년지도자, 일반국민(학부모, 교사 등)

사업시기: 1월~12월

**아. 시도센터 안전지원 사업**

배경 및 목적

- 시·도청소년활동진흥센터에 안전전담인력을 배치하여 전국 단위의 안전 지원사업 네트워크 구축 및 운영 활성화

추진근거

- 청소년활동 진흥법 제7조(지방청소년활동진흥센터의 설치 등)

사업내용

- 교부금 지급 및 사업 지원
  - 시·도센터별 안전지원사업 운영을 위한 사업비(인건비 포함) 교부
  - 안전점검·컨설팅·교육·안전문화 활동·인증·신고제 운영 등 시·도센터 안전지원사업 운영 지원
- 안전전담인력 역량 강화
  - 안전전담인력의 안전관리 및 안전지원사업 추진 역량 강화를 위한 교육·워크숍 등 실시
- 주기적 모니터링을 통한 실적 관리

- 분기별 예산 집행·사업 운영 실적 등 관리 철저

□ 사업시기: 1월~12월

#### 자. 인건비, 통신비, 특근매식비, 여비, 사업추진비

□ 배경 및 목적

- 활동안전부의 원활한 사업 운영을 위한 일용임금
- 안전지원사업 운영을 위한 공공요금, 출장비, 사업추진비 등

□ 사업내용

- 일용 인건비(안전지원사업 운영지원)
- 통신비, 특근매식비, 여비, 사업추진비 등

□ 사업시기: 1월~12월

## 2. 신고·인증제 운영사업

### 가. 인증심사·심의 운영

□ 배경 및 목적

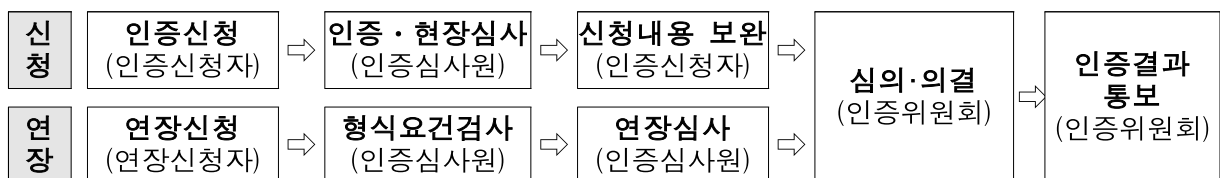
- 법인·단체·개인이 인증 신청한 프로그램에 대해 인증심사원을 배정, 인증 기준에 따라 '프로그램 및 운영 전문성, 활동안정성' 등을 심사
- 청소년수련활동인증위원회를 개최하여, 인증여부 심의 후 최종결과 통보

□ 추진근거

- 청소년활동진흥법 제36조(청소년수련활동의 인증 절차)

□ 사업내용

#### [추진절차]



○ 청소년수련활동인증위원회 운영

- 정기적 심의절차 추진을 위한 인증위원회 운영(4주/1회)

- 인증신청 심의(약 1,300건), 이행여부확인, 연장, 변경, 행정처분 등

○ 인증신청 컨설팅 및 인증심사 운영, 심사내용 분석 및 내용보완

- 시도센터 및 인증심사원 연계 인증신청 컨설팅 상시 운영

- 최초 인증신청기관, 의무인증대상 등 현장방문심사 신청 회차별 운영
- 유효기간 만료 대상 신규인증 안내 및 연장심사 상시 운영

사업대상

- 국가 및 지자체, 청소년수련시설, 청소년이용시설, 법인·단체·개인 등 청소년수련활동에 필요한 프로그램을 개발하여 실시하려는 자

사업시기: 1월~12월

**나. 인증제도 사후관리**

배경 및 목적

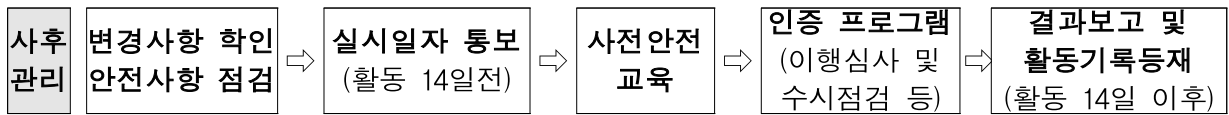
- 안전하고 질 높은 인증프로그램 제공을 위해 인증받은 사항과 실제로 운영되는 활동의 내용 확인, 현행법령 및 규정에 준수 운영 지원

추진근거

- 청소년활동진흥법 제36조의2(인증의 사후관리)

사업내용

**[운영절차]**



- 인증수련활동 이행여부확인
  - 최초활동, 의무인증대상 등 인증제 운영규정 제40조에 근거한 이행여부확인 실시
- 인증수련활동 수시점검 및 사후관리 컨설팅
  - 인증제 운영규정 제40조의2에 근거한 수시점검 상시 운영
  - 위험도가 높은 활동 등 주제·시기별 합동점검 운영
  - ※ 관계기관 : 정부부처(여가부, 행안부 등), 해양경찰청, 지자체 등
  - 인증수련활동 품질 담보 및 행정처분 최소화를 위한 사후관리 미흡기관 대상 컨설팅 운영
- 인증수련활동 운영현황 관리
  - 인증 운영 중지 및 재개, 실시일자통보 및 활동기록 관리
  - 변경, 연장 등 운영현황 데이터 관리

사업대상: 인증수련활동 운영기관, 운영담당자, 인증심사원 등

사업시기: 1월~12월

## 다. 제도개선 및 연구

### 배경 및 목적

- 청소년활동 트렌드 및 고객의 요구 반영을 통한 활동활성화 및 신뢰성 강화를 위한 제도개선 및 연구 운영

### 추진근거

- 청소년활동진흥법 제35조(청소년수련활동인증제도의 운영)

### 사업내용

- 인증수련활동 신뢰성 강화를 위한 제도개선
  - 현장의 의견을 반영한 규제 개선사항 발굴 및 인증기준 재구조화 등
  - 지속가능한 청소년 활동 표준 제시 및 활동 트렌드 반영
- 인증제도의 활성화를 위한 연구사업
  - 학교 교육과정 개편, 고교학점제 시행에 따른 인증제도 연계 방안 모색
  - 다양한 청소년 활동영역 확대에 따른 인증활동 영역 확대 연구

### 사업대상: 인증보유기관 담당자, 청소년, 교사 등

### 사업시기: 1월~12월

## 라. 인증 영역 확대 및 활성화

### 배경 및 목적

- 다양한 형태의 체험활동에 대한 인증 유도를 통한 활동 신뢰성 강화
- 인증제도 활성화를 통한 안전하고 유익한 청소년활동 대국민 제공

### 사업내용

- 인증수련활동 활성화 지원 사업
  - 인증수련활동 신규 유입 및 현장 지원 일환으로 활동지원사업 운영
- 보급형 개발 프로그램(AI, 환경) 현장 운영지원
  - 보급형 개발 프로그램의 원활한 현장 운영을 위한 기관별 맞춤 지원
- 홍보 매체를 활용한 청소년 및 학부모, 제도관계자 등 커뮤니케이션 강화
  - 인증수련활동 체험 유튜브 '체험맨', 우수 운영사례 제작 및 송출
  - 유튜브, 인스타그램 등 온라인 미디어 매체 활용 정책 홍보
  - 온라인 게시물 제작 및 배포(카드뉴스, 웹배너 등)
- 인증수련활동 신규기관 현판 및 기인증기관 앰블럼 제공

- 인증수련활동 우수 운영기관 및 운영담당자 포상
- 안전한 인증수련활동 운영을 위한 참여자 및 관계자 지원
  - 인증수련활동 안전사고 발생 대비 배상책임보험 가입(약20만명)
  - 인증심사 및 심의 관계자 대상 전문인 배상책임보험 가입
- 사업대상: 청소년, 학부모, 교사, 대국민
- 사업시기: 1월~12월

#### 마. 신고·인증제 제도관계자 교육

- 배경 및 목적
  - 제도관계자 대상 교육 및 안내를 통한 효과적인 정책제도 운영 추진
  - 관계자 전문 역량 강화로 청소년수련활동의 내용과 수준 향상
- 추진근거
  - 인증제 인증심사원 운영규정 제8조(직무연수의 종류 및 대상)
  - 청소년활동진흥법 제6조 및 제9조의2(신고 지원에 대한 컨설팅 및 교육)
- 사업내용
  - 인증심사원 대상 전문연수 운영
    - 정책의 이해, 인증심사 시뮬레이션, 이행심사 교육 등(20시간)
  - 예비 운영담당자 온라인 교육콘텐츠 선택과정 개발(총10종)
  - 보급형 프로그램의 안정적 운영을 위한 운영담당자 교육 운영
  - 신고제 관계자(담당공무원, 시·도센터 등) 대상 온라인교육 콘텐츠 제작
  - 학교 교사대상 인증제 교육자료 제작 및 배포
  - 신고·인증제 교육자료 제작 및 배포(운영 매뉴얼, 교육콘텐츠 등)
- 사업대상: 인증심사원, 운영담당자, 시·도센터, 지자체공무원
- 사업시기: 1월~12월

#### 바. 신고·인증정보시스템

- 배경 및 목적
  - 국민이 원하는 활동정보 제공으로 청소년활동의 접근성 강화
  - 신고·인증활동 관리방안 개선 추진에 따른 시스템 구축
- 사업내용
  - 신고·인증 운영시스템 개선

- 법령제정에 따른 신고제도 신고서 양식 반영
- 사용자 중심 인증정보시스템 기능 및 디자인 개선
- 행정 간소화를 위한 제도개선에 따른 시스템 기능개선
- 클라우드 이전을 고려한 시스템 기반사항 등 재검토 및 기능 추가 등

사업대상: 청소년, 학부모, 교사, 대국민

사업시기: 3월~11월

#### 사. 비대면방식 활동 확대를 위한 거점별 미디어센터 기능 강화

배경 및 목적

- 비대면 청소년활동 콘텐츠 제작 지원을 통한 청소년활동 및 인증제도 활성화 도모

사업내용

- 인증수련활동 콘텐츠 제작 및 화상회의 스튜디오 운영
  - 청소년활동 활성화를 위한 영상 (인증)콘텐츠 촬영 및 편집 지원
  - 거점별 미디어센터 장비 개선, 근거리 멀티스튜디오 활용 지원
  - 운영관계자 영상제작 및 편집·활용 교육 운영
  - 멀티스튜디오 촬영장비 임차 등

사업대상: 청소년지도자, 청소년수련시설 등 인증제 운영기관

사업시기: 1월~11월

#### 아. 신고·인증제도 운영을 위한 업무(사업)추진

배경 및 목적

- 신고·인증제도 운영을 위한 일용임금, 공공요금, 출장비, 사업추진비 등
- 청소년활동 제도운영을 위한 발전방향 모색 및 사회적 책임 등 통합적으로 추구하기 위한 사업 운영

추진근거

- 청소년활동진흥법 제35조(청소년수련활동 인증제도의 운영)

사업시기: 1월~12월

사업내용

- 일용 인건비(인증제 사후관리, 사후관리 DB관리 운영지원)
- 제도운영을 위한 통신비, 특근매식비, 렌트비, 여비, 사업추진비 사용
- 국제표준기준 및 해외 인증제도 연계 미팅·우수사례 도입 등

## 4 청소년지도사 양성

### 1. 청소년지도인력 양성

#### 가. 청소년지도사 자격연수

배경 및 목적

- 청소년지도사 기본소양 및 현장 전문성 강화
- 청소년활동 지도 방향 정립을 위한 사고의 확장 및 의식의 변화 촉진
- 청소년지도사 간 협업·소통 및 자기주도적 학습 능력 함양

추진근거

- 청소년기본법 제21조(청소년지도사)
- 청소년기본법 시행령 제21조(청소년지도사 연수 및 자격증 교부)
- 청소년지도사 자격검정 및 연수규정(여성가족부 고시)

사업내용

- 급수별 요구되는 표준화된 연수과정 및 청소년현장 업무능력 배양
- 사회변화·고객요구 반영한 혼합형(온·오프라인 블렌디드)교육 운영
- 청소년 현장 소통의 장 마련 및 청소년 활동 진로개발 지원

사업대상

- 청소년지도사 자격시험 합격자, '02년~'23년 자격연수 미참가자

사업시기: 1월~5월

#### 나. 청소년지도사 자격관리

배경 및 목적

- 청소년지도사 자격검정 및 자격연수의 운영방향, 방침, 발전방향에 관한 심의기구 운영으로 제도운영의 공공성 확보 및 신뢰도 제고
- 국가전문자격의 행정업무 혁신 및 공신력 있는 청소년지도사 자격관리

추진근거

- 청소년기본법 시행령 제21조(청소년지도사 연수 및 자격증 교부)
- 청소년지도사 자격검정 및 연수규정(여성가족부 고시)

사업내용

- 청소년지도사 자격검정 및 연수위원회 구성 및 운영(연 2회)

- 자격검정 및 연수의 방향방침 및 시행계획에 관한 사항 등 심의
- 청소년지도사 결격사유·범죄경력 조회 등 자격관리 및 자격증 발급
- 청소년지도사 자격 국민인식 제고를 위한 자격활용 우수사례 발굴

□ 사업시기: 1월~12월

#### 다. 청소년지도사 보수교육

□ 배경 및 목적

- 청소년지도사로서 직무수행에 요구되는 지식·기술·태도 및 자질향상 도모
- 청소년지도사의 현장역량 강화를 위한 청소년 정책·환경 변화 트렌드 및 신규 지식·기능 습득

□ 추진근거

- 청소년기본법 제24조의 2(청소년지도사·청소년상담사의 보수교육)
- 청소년기본법 시행규칙 제10조의 2(청소년지도사의 보수교육 등)

□ 사업내용

- 청소년현장 활용 강화를 위한 역량 중심 보수교육 운영(공통역량, 직무역량)
- 사회변화 및 고객요구를 반영한 교육형태 선택 운영(온라인, 집체, 혼합형, 컨퍼런스)
- 후기청소년, 심폐소생술 교육 등 청소년지도사의 역할·책무 강화
- 학습관리시스템(LMS) 기반 온라인교육 운영 및 콘텐츠 제작·보완
- 청소년지도사 보수교육 대상기관 및 대상자 현황 관리

□ 사업대상

- 청소년관련 기관·단체에 종사하는 청소년지도사

□ 사업시기: 2월~12월

#### 라. 청소년지도자 전문연수

□ 배경 및 목적

- 변화하는 환경변화 대응력 및 청소년활동 현장 전문성 강화
- 안전한 청소년활동 지도를 위한 자격취득 및 전문성 강화 과정 운영
- 시도센터, 청소년재단, 청소년관련학과 등의 교육수요 및 요구에 맞춘 맞춤형 교육과정 설계·운영
- 환경적(시간, 장소) 제약으로 인해 교육 참가에 어려움이 있는 지역 청소년 지도인력의 역량향상을 위한 찾아가는 연수 운영

추진근거

- 청소년기본법 제20조(청소년지도자의 양성)
- 청소년기본법 시행규칙 제18조(청소년지도자의 자질향상 등)

사업내용

- (자격연계과정) 야외활동, 오리엔티어링 자격과정, 자연권 시설 교육지원 등 청소년지도인력 전문성 강화를 위한 과정 운영
- (맞춤형교육) 청소년 유관기관의 교육 요청에 따라 지역 또는 기관으로 찾아가 교육 운영을 함으로써 지역적 격차 해소·완화
- (온라인교육) 오프라인 교육에 참가하기 어려운 지도자들을 위해 LMS를 활용한 이러닝 및 혼합형 교육 지원

사업대상

- (자격연계과정) 청소년기관 종사자, 청소년관련업에 종사하는 지도인력
- (맞춤형교육) 청소년수련시설 및 단체, 17개 청소년활동진흥센터 등

사업시기: 1월~12월

마. 이러닝 개발·운영 사업

배경 및 목적

- 청소년 현장에 최적화된 맞춤형 콘텐츠 개발·관리로 학습효과 제고
- 교육·연수 시스템(LMS) 운영을 통한 안정적 학습 지원

사업내용

- (콘텐츠 개발) 청소년지도인력 대상 이러닝콘텐츠 기획·개발(자체, 외주)
  - 트렌드, 현장 요구 등을 반영한 이러닝 콘텐츠 개발
  - 전문·직무연수 특성에 부합하는 콘텐츠 개발
- (콘텐츠 관리) 보유 콘텐츠의 유지, 수정, 폐기 등 현행화
- (이러닝 운영) 연수콘텐츠, 법정 의무교육, 마이크로러닝 등 교육 서비스 제공
- (LMS 관리) 청소년지도사종합정보시스템 및 온라인연수원 운영·관리
- (콘텐츠 제작 지원) KYWA 사업별\* 교육 콘텐츠 제작 지원

\* KYWA아카이브 우수프로그램, 성취포상제, 방과후 아카데미 지도자 과정 등

사업대상

- 청소년기관 종사자, 청소년과 관련업의 모든 지도인력

사업시기: 1월~12월

## 바. 혁신리더 양성사업

### □ 배경 및 목적

- 청소년 사업 분야의 혁신을 주도할 수 있는 청년리더 양성 및 성장 지원
- 활동 후에도 지속적 네트워크 구축을 통한 지역사회 청소년 사업의 발전 및 성장 기여

### □ 사업내용

- **(모집선발)** 청소년사업 관련 아이디어를 실현할 2030 리더 모집
- **(성장지원)** 개별 혁신역량 강화를 위한 교육 및 자기 주도학습 지원
  - \* 교육(디자인씽킹, 성과관리, 퍼실리테이터, 성장회고 등), 자기 주도학습(트렌드 뉴스레터 등)
- **(프로젝트지원)** 팀별 청소년분야 변화를 위한 프로젝트 추진 지원
  - 프로젝트에 필요한 활동수당(교통비, 회의비) 및 인프라(예산, 인력 등) 지급
  - 아카데미(발대식), 중간보고회 등 효과적 프로젝트 추진·점검을 위한 장 운영
- **(네트워킹)** 혁신리더 온·오프라인 교류 활성화
  - \* 전 기수 대상 온라인 학습활동 및 네트워킹 데이 운영
- **(성과공유)** 혁신리더 활동 및 팀별 프로젝트 추진결과 공유
  - \* 성과보고회 생중계 및 메타버스 전시공간 운영을 통한 활동 결과 청소년현장 공유
- **(지속활동)** 지속프로젝트, 혁신공모전 등 활동 후 지속 성장을 위한 기회 제공
- **(협업기관)** 한국청소년정책연구원 공동 운영

□ 사업대상: 청소년현장의 변화를 주도하고 싶은 2030 활동가 및 청년

□ 사업시기: 1월~11월

## 사. 내·외부 강사 발굴·지원사업

### □ 배경 및 목적

- 청소년 분야 전문지식 보유 및 강사직무 경험을 쌓은 전문강사 발굴
- 교육 품질 향상을 위한 내·외부 강사 전문성 강화 지원 및 활용 활성화

### □ 사업내용

- **(외부강사발굴)** 청소년 분야의 현장 직무 전문가 및 전문 강사 발굴
- **(내부강사지원)** 내부강사 활용도 제고를 위한 역량강화 지원
  - 직업능력개발훈련교사 자격 취득 및 보수교육(연 1회) 지원

- 내부강사 강의스킬 및 마인트셋 향상을 위한 교육 지원
- 교육 품질 향상 및 내부강사 의욕 고취를 위한 인센티브\* 부여
  - \* 대·내외 역량강화교육 기회 제공, 우수강사 포상 등
- (강사관리) 강사인력풀 통합관리체계 구축으로 강사정보 활용 강화

□ 사업대상

- (외부강사) 청소년 분야에서 다년간의 직무 경험을 쌓은 전문가 외
- (내부강사) 진흥원 근무 경력 1년 이상 또는 강의경력 3년 이상인 사람

□ 사업시기: 1월~12월

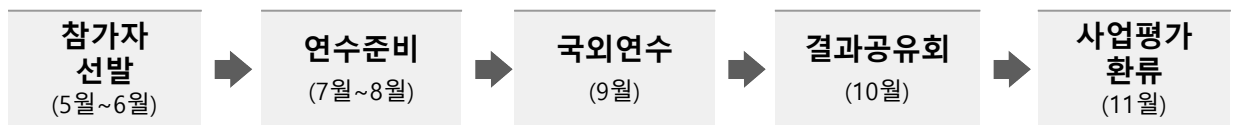
아. 청소년지도자 국외연수

□ 배경 및 목적

- 청소년활동 현장 전문성 강화를 위한 국외 청소년관련 우수기관 방문으로 국내 적용사례 발굴
- 국외연수 전·후 지속적 학습 및 네트워크 구축을 통한 지도자 역량 강화 및 사업의 연속성 확보

□ 사업내용

- (참가자선발) 국외연수 참가 희망자 심사 및 선정(개별 포트폴리오 심사)
- (사전준비) 국외연수 주제\* 기반 팀별 학습계획 수립 및 연수 준비\*\*
  - \* 청소년역량, 디지털전환 등 7차 청소년정책 기본계획 과제 연동 주제선정
  - \*\* 연수 주제 관련 전국 청소년지도자 대상 질의사항 취합 등
- (국외연수) ① 국외연수 주제 기반 팀별 활동 및 학습
  - ② 학습계획에 따른 현지 조사 및 연구(활동)내용 취합
- (결과공유) 국외연수 및 팀별 학습결과 공유회(유튜브 등) 운영



□ 사업대상

- 청소년기관 종사자, 청소년과 관련업의 모든 지도인력

□ 사업시기: 5월~11월

## 자. 청소년지도인력개발 사업 홍보

### □ 배경 및 목적

- 지속적인 사업 홍보를 통한 정보제공 기능 강화
- 다양한 홍보 전략으로 청소년지도인력개발 사업의 대·내외 인지도 확대

### □ 사업내용

- 사업안내, 양방향 소통을 위한 SNS 등을 활용한 홍보사업 추진
- 청소년의 달 행사 운영 시 청소년지도자 힐링카페 운영
  - 청소년지도자연수센터 사업 안내 및 SNS 홍보기반 강화
- 청소년지도인력 교육·연수사업안내 홍보 캘린더 제작
  - 익년도 교육사업정보 제공을 통해 청소년지도인력의 역량교육계획 수립 지원

### □ 사업대상

- **(홍보사업)** 청소년수련시설·청소년단체 및 유관기관 종사자, 예비청소년 지도사 등 청소년 업에 종사하는 자
- **(힐링카페)** 청소년의 달 행사 참여 청소년지도인력

### □ 사업시기: 1월~12월

## 차. 국가인적자원개발 컨소시엄사업 운영지원

### □ 배경 및 목적

- 고용노동부 국가인적자원개발 컨소시엄사업과 연계한 무료교육 운영지원
- 변화하는 환경변화 대응력 및 청소년활동 현장 전문성 강화 지원

### □ 추진근거

- 청소년기본법 제20조, 시행령 제18조, 시행규칙 제2조
- 국가인적자원개발컨소시엄 운영규정(고용노동부고시)

### □ 사업내용

- **(컨소시엄)** 국가인적자원개발 컨소시엄사업 '24년 23개 과정 34회\* 운영
  - \* 생성형 AI, 데이터 분석 및 시각화 과정, 청소년 미래환경 프로그램 기획 과정 등
- **(협약기관)** 교육 참여·협력 강화를 위한 청소년현장 협약기관 모집
- **(과정개발)** '25년 컨소시엄사업 운영을 위한 과정 개발 및 계획수립

### □ 사업대상

- 협약기관 종사자 및 고용보험 가입자

### □ 사업시기: 1월~12월

## 카. 청소년지도사 자격취득자 자격활용 현황 조사

### □ 배경 및 목적

- 청소년지도사 자격취득자의 고용 및 산업 관련 데이터 부재
- 국가통계데이터는 대부분 NCS 중·소분류 수준에서 데이터를 제공하고 있어 청소년지도사 자격 보유자 만의 통계치 확인이 어려움
- 청소년지도사 자격취득자의 종사 분야 현황 및 활용 등에 대한 조사로 관련 데이터 관리와 청소년지도인력 HRD 현안을 확인하고자 함

### □ 사업내용

- 조사·분석 전문기관 연계 연구용역 추진 및 결과물 도출
  - (현황파악) 조사대상 및 항목 정의, 협업 가능한 타 부서·기관 파악
  - (요구조사) 청소년지도사 자격취득자 대상 설문, 청소년기관 HRD 담당자 대상 설문, FGI 등을 통해 필요 데이터 파악
  - (항목발굴) 청소년지도사 자격취득자 관련 데이터 유지·관리 항목 발굴
    - \* 예시) 자격취득 후 취업현황, 임금현황, 기타 자격보유 현황, 근무 환경 및 직업 만족도, 교육 현황, 자격증 전망 등
  - (데이터가공) 데이터 수집 및 전처리, 시각화
  - (결과도출) 국가자격증으로서의 청소년지도사 효용성 증대를 위한 기초 자료 제공
- 연구결과의 현장 공유 및 확산
  - (공유회운영) 청소년지도사 자격취득자 데이터 연구결과 보고서 공유
  - (현장배포) 시각화 대시보드 제작 및 개방

### □ 사업시기: 5월~11월

## 타. 청소년지도인력개발 연계·협력사업 운영

### □ 배경 및 목적

- 청소년지도인력개발 사업 추진에 필요한 유관기관, 전문기관 등 연계·협력 활성화 지원

### □ 사업내용

- 청소년지도자 공감대 형성 및 소통 강화를 위한 전국청소년지도자대회 운영
- 청소년지도인력 개발 연계·협력을 위한 회의체 운영 등 사업추진비

### □ 사업시기: 1월~12월

## 5. 국립청소년시설 관리·운영

### 1. 취약계층청소년 활동참여 지원

#### 가. 취약계층청소년 활동참여 지원

배경 및 목적

- 신체적, 정신적, 환경적 요인으로 체험활동의 참여기회가 적은 취약계층 청소년에게 다양한 청소년활동을 제공하여 역량개발 및 균형성장 지원
- 사회적 가치 확산을 위하여 사회배려 청소년들의 특성을 고려한 국립청소년 시설별 맞춤형 프로그램 제공 및 지원

사업내용

- 취약계층 청소년 대상별 특성에 맞춘 청소년활동 운영 및 우수모델 개발

사업대상: 전국 취약계층청소년(저소득, 장애, 도서벽지 등)

사업시기: 1월~12월

### 2. 일반청소년수련활동 운영

#### 가. 일반청소년 역량 개발 강화

배경 및 목적

- 전국 초·중·고등학생을 대상으로 현장체험학습과 연계하여 국립청소년시설의 다양한 청소년활동을 통해 청소년의 역량 개발 및 균형성장 도모

사업내용

- 학교단체(초·중·고) 청소년을 대상으로 다양한 형태의 연계사업 운영

사업대상: 전국 초·중·고등학교 청소년

사업시기: 1월~12월

#### 나. 특성화 및 기타청소년 활동 운영

배경 및 목적

- 주말 및 방학을 활용하여 청소년의 역량향상을 위한 국립청소년시설별 특성화\* 청소년활동 및 가족 여가문화 활동 등 제공

\* 중앙-역사문화, 평창-아웃도어, 우주-우주과학, 농생명-농업생명, 해양-해양환경, 미래환경-ESD, 생태-환경

- 공공·민간 영역과의 연계 및 협력 강화를 통한 신규 청소년활동사업 창출
- 사업내용
  - (특성화) 국립청소년시설별 특성을 반영한 진로 및 특성화캠프, 가족캠프 등
  - (기타청소년) 대외기관 협력사업 및 공공·민간영역 수탁사업 운영 등
- 사업대상: 청소년 및 청소년을 포함한 가족
- 사업시기: 1월~12월

#### 다. 프로그램 개발 및 보급

- 배경 및 목적
  - 국립청소년시설별 특성을 반영한 우수 청소년활동 콘텐츠 개발, 공공·민간 우수 콘텐츠 발굴·보급을 통한 청소년활동 활성화 기여
- 사업내용
  - 국립청소년시설 우수 콘텐츠 개발(개선) 및 보급
  - 민간청소년시설 우수 콘텐츠 발굴 및 현장 공유
  - 청소년의 수요를 고려한 프로그램 개발 및 보급
- 사업시기: 1월~12월

#### 라. 청소년운영위원회 및 서포터즈 운영

- 배경 및 목적
  - 국립청소년시설 프로그램, 시설 운영 등 청소년의 참여 기회 보장
  - 예비지도자의 청소년활동 현장 참여 기회 제공을 통한 역량 강화 지원
- 사업내용
  - (운영위원회) 국립청소년시설 활동 사업, 활동프로그램, 시설 모니터링 등
  - (서포터즈) 예비지도자 역량강화 지원 및 활동 보조 지도 등
- 사업시기: 3월~12월

#### 마. 국립청소년시설 실적관리·운영

- 배경 및 목적
  - 국립청소년시설의 사업실적 관리를 위한 시스템의 안정적 관리 운영

- 사업내용: 국립청소년시설 사업실적 관리 시스템 기능개선
- 사업대상: 국립청소년시설 사업담당자
- 사업시기: 3월~7월

### 3. 시설·장비 보완

#### 가. 국립청소년시설 안전보강 및 보완

- 배경 및 목적
  - 법적, 안전성 위주의 중요도에 따른 시설 안전보강 및 단계적 보완 필요
  - 시설의 안전점검과 유지관리를 통한 재해·재난 예방 및 효율성 증진
- 사업내용
  - 고객의 안전성 확보를 위한 시급 위주의 시설·설비 안전보강 시행
    - \* 안전하고 쾌적한 환경 조성을 위한 중앙수련원 생활관 리모델링(A동, 62실, 16억원) 등
  - 시설·장비 기본 성능의 정상 작동을 위한 공사 및 개보수 추진
- 사업시기: 1월~12월

#### 나. 비품 및 장비 구입

- 배경 및 목적
  - 국립청소년시설의 안정적 사업 추진과 운영 소요의 장비 필요
  - 고품질의 프로그램 운영과 시설 서비스 제공을 위한 법적, 일반 수요의 비품 구매·설치 필요
- 사업내용
  - 활동의 원활한 운영을 위하여 지속적인 고장이 발생하는 노후화 비품의 순차적 교체 실시
  - 고객 만족도 제고를 위하여 식당 및 생활관 물품의 개선 추진
- 사업시기: 1월~12월

### 4. 시설환경 개선

#### 가. 국립청소년시설 운영

- 배경 및 목적

- 국립청소년시설의 안정적 사업과 시설 운영, 고객 서비스 제공 필요
- 최적의 시설과 유지보수, 서비스 지원을 위한 인력, 노무, 자재 등 효율적 운영 수요 예산 편성
- 기관의 안정적 사업과 운영에 필요한 예산 집행

사업내용

- 국립청소년시설의 안정적 운영을 위한 시설분야(조경·영선·식당) 일용 임금, 각종 법정 검사·수수료, 보험 가입 등
- 최적 시설의 운영과 서비스 제공을 위한 전기 및 상수도 등 공공요금, 식자재, 침구류 세탁, 방역비 등

사업시기: 1월~12월

**나. 관리 용역**

배경 및 목적

- 국립청소년시설의 안정적 운영을 통한 공공성 및 사회적 가치 구현
- 자회사 (주)키와파트너스를 통한 서비스품질 경영 등 전문적 운영·위탁

사업내용

- 자회사 (주)키와파트너스 임직원 인건비(기본급, 직무급, 제수당 등)
- 자회사 (주)키와파트너스의 국립시설 미화·경비·시설관리를 위한 운영비
- 국립청소년시설 안전보건 진단 및 비상체계·재난훈련 등

사업시기: 1월~12월

**5. 홍보 및 고객 지원**

**가. 국립청소년시설 대·내외 홍보활동 강화**

배경 및 목적

- 청소년활동의 긍정적 인식 제고를 위한 대국민 대상 맞춤형 홍보 운영
- 국립청소년시설 및 사업·프로그램 홍보를 통한 대국민 인지도 향상

사업내용

- 국립청소년시설 인지도 향상 활동, 청소년활동 가치 확산 활동
- 브로슈어·기념품 등 홍보물 제작, 고객유치 홍보활동 운영 등

- 사업대상: 청소년, 청소년지도자, 교사, 학부모 등 일반국민 전체
- 사업시기: 1월~12월

#### 나. 국립청소년시설 고객만족 서비스 강화

- 배경 및 목적
  - 고객만족 자율경영 실천으로 고객감동 서비스 제공 및 만족도 향상
  - 고객이 경험의 체계적 관리를 통해 불만요소 사전예방 및 대응
- 사업내용
  - 고객만족위원회 등 CS추진기구 운영 및 고객접점 교육 운영
  - 긍정경험 서비스 제공 확대를 위한 개선과제 도출 및 이행
- 사업대상: 국립청소년시설 이용 고객
- 사업시기: 1월~12월

#### 다. 고객만족경영 활성화

- 배경 및 목적
  - 고객만족도 수준 측정과 환류를 통한 고객중심 경영 실현
  - KYWA 고객중심 CS역량강화를 통한 서비스 품질 고도화
- 추진근거
  - 공공기관 운영에 관한 법률 제13조(고객현장과 고객만족도 조사)
  - 공공기관의 혁신에 관한 지침 제4장(고객만족 경영)
- 사업내용
  - 기획재정부 주관 공공기관 만족도 조사대응 및 고객 만족도 수준 측정·분석
  - 고객중심경영 실현을 위한 VOC기반 개선과제 발굴 등 CS경영 기획
  - 고객만족도 향상을 위한 고객지향적 역량강화 활동 및 체계 지원
- 사업대상: 임직원 및 KYWA 서비스 이용 고객
- 사업시기: 1월~12월

#### 라. 대·내외 기관홍보 활성화

- 배경 및 목적
  - 기관 및 주요사업에 대한 대내외 홍보를 통한 기관 인지도 제고

사업내용

- 뉴미디어(유튜브, 인스타그램등) 홍보 콘텐츠 제작·배포를 통한 온라인 홍보 강화
- 우수 사례, 인물 등 다양한 청소년 활동현장 정보 발굴 및 보도 기획·운영
- 맞춤형 홍보 교육 및 콘텐츠 제작 서비스 지원을 통한 홍보담당자 역량강화
- 청소년현장 종사자를 위한 청소년 키워드 뉴스 브리핑 서비스 제공
- 기관 홍보물 기획·제작 및 대내외 기관홍보 활동 운영

사업대상: 청소년, 청소년지도자, 교사, 학부모 등 일반국민 전체

사업시기: 1월~12월

**마. 국립청소년시설 통합 예·계약 운영**

배경 및 목적

- 국립청소년시설의 예·계약 통합 운영을 통한 사업운영 효율화 제고

사업내용

- 국립청소년시설 운영실적 관리 및 현황분석·보고
- 국립청소년시설 예·계약 지원조정 및 이용요금 기준 수립
- 국립청소년시설 학교단체 수련활동 통합예약 운영

사업대상: 학교단체, 청소년, 국립청소년시설 예·계약 실무자

사업시기: 1월~12월

## <별표> 국립청소년시설 청소년활동 프로그램 현황

### 1. 국립중앙청소년수련원

(2023년말 현재)

구 분	프로그램 보유 현황			보유종수
신체·보건활동	<ul style="list-style-type: none"> <li>•국궁</li> <li>•명랑운동회</li> <li>•미니야영</li> <li>•생존수영</li> <li>•생존의 기술</li> <li>•수중공동체</li> <li>•스네이크보드</li> <li>•공동체활동</li> </ul>	<ul style="list-style-type: none"> <li>•안전한 등근세상</li> <li>•암벽등반</li> <li>•야간협동</li> <li>•오리엔티어링</li> <li>•이미지투어링</li> <li>•짐볼밸런스</li> <li>•디스크골프</li> <li>•콘홀</li> </ul>	<ul style="list-style-type: none"> <li>•챌린지타워</li> <li>•협력적미션</li> <li>•VR안전(장애청소년)</li> <li>•심폐소생술</li> <li>•홈트레이닝</li> <li>•스노클링</li> <li>•스쿠버다이빙</li> </ul>	23종
문화·예술활동	<ul style="list-style-type: none"> <li>•레크댄스</li> <li>•방송댄스</li> <li>•탭댄스</li> <li>•수화</li> <li>•송라이팅</li> <li>•드림캐처</li> <li>•자연악기</li> <li>•마음화분</li> </ul>	<ul style="list-style-type: none"> <li>•도예</li> <li>•모듬북</li> <li>•스트링아트</li> <li>•미니어쳐 가구</li> <li>•사랑의온도</li> <li>•목공예</li> <li>•석고공예</li> <li>•모루공예</li> </ul>	<ul style="list-style-type: none"> <li>•컵공예</li> <li>•LED공예</li> <li>•마크라메</li> <li>•슈링클스</li> <li>•3D큐브</li> <li>•양말목공예</li> <li>•캠프파이어</li> <li>•문화발표</li> </ul>	24종
인문·사회활동	<ul style="list-style-type: none"> <li>•OTL</li> <li>•공감마당</li> <li>•세계시민투어링</li> <li>•민주시민탐정</li> <li>•북한문화 체험</li> <li>•소셜메이킹</li> <li>•꿈다리 투어링</li> <li>•어셈블리</li> <li>•언어마블</li> <li>•장점마켓</li> </ul>	<ul style="list-style-type: none"> <li>•의사소통</li> <li>•우화이야기</li> <li>•유니빌리지</li> <li>•보부상이야기</li> <li>•나만의자격증(장애청소년)</li> <li>•언어원정대</li> <li>•역사인물팀메이트</li> <li>•컬러리더십</li> <li>•협상의신</li> <li>•모바일 방탈출</li> </ul>	<ul style="list-style-type: none"> <li>•조선명탐정</li> <li>•조선의과학자</li> <li>•독립디데이</li> <li>•해피소드</li> <li>•비전로드맵</li> <li>•학교폭력예방교육</li> <li>•금융교육</li> <li>•기후 비상선언</li> <li>•지구네컷</li> </ul>	29종
자연·과학활동	<ul style="list-style-type: none"> <li>•3D펜</li> <li>•Eco Science Road</li> <li>•현미경 세상</li> <li>•곤충들의 생존전략</li> <li>•DNA 추출실험</li> <li>•부력구조물 만들기</li> <li>•디지털드로잉</li> <li>•에너지업투어링</li> </ul>	<ul style="list-style-type: none"> <li>•생생한 숲 속의 밤</li> <li>•숲체험</li> <li>•에어로켓 발사</li> <li>•물로켓 발사</li> <li>•달-지구 나만의 스케일</li> <li>•자연공작</li> <li>•자연체의 비행</li> <li>•단풍씨앗 실험</li> </ul>	<ul style="list-style-type: none"> <li>•지오데식돔 만들기</li> <li>•천체관측</li> <li>•힐링인에코</li> <li>•종이비행기 실험</li> <li>•물방울 실험</li> <li>•드론코딩</li> <li>•AR 드로잉 체험</li> </ul>	22종
<b>합 계</b>				<b>98종</b>

## 2. 국립평창청소년수련원

(2023년말 현재)

구 분	프로그램 보유 현황			보유종수
자연&환경활동 (탄소중립)	<ul style="list-style-type: none"> <li>햇빛투게더</li> <li>에코엔터테인먼트</li> <li>에코마블</li> <li>천체관측</li> <li>야영(캠핑)</li> </ul>	<ul style="list-style-type: none"> <li>트레킹</li> <li>숲밧줄놀이</li> <li>업사이클링</li> <li>자연공작</li> <li>자연도감</li> </ul>	<ul style="list-style-type: none"> <li>생태계생생생</li> <li>구출카드놀이</li> <li>내손으로여는우리의세상 2종 (미북 '기후위기, 분리수거' 편)</li> <li>자기도전생태탐험단</li> <li>탄소엔터테인먼트</li> <li>탄소중립 챌린지</li> </ul>	16종
모험활동	<ul style="list-style-type: none"> <li>초이스어드벤처 (종합형야외모험활동)</li> <li>벽부형로프코스</li> <li>하늘썰매(짚라인)</li> </ul>	<ul style="list-style-type: none"> <li>인공암벽</li> <li>실내챌린지타운 체험</li> <li>실내밧줄놀이</li> <li>편아처리</li> </ul>	<ul style="list-style-type: none"> <li>트리클라이밍</li> <li>오리엔터테인먼트</li> <li>국궁</li> <li>도움닫기(장애청소년 클라이밍)</li> </ul>	11종
문화&신체활동	<ul style="list-style-type: none"> <li>캘리그래피</li> <li>도예</li> <li>컵공예</li> <li>모듬북</li> <li>두드리</li> <li>수화</li> </ul>	<ul style="list-style-type: none"> <li>플라잉디스크</li> <li>건짱프로젝트</li> <li>투투볼</li> <li>포토엔터테인먼트</li> <li>에코UCC</li> </ul>	<ul style="list-style-type: none"> <li>응원댄스</li> <li>탭댄스</li> <li>레크댄스</li> <li>문화발표</li> <li>명랑운동회</li> <li>석고손뜨기</li> </ul>	17종
진로&리더십활동	<ul style="list-style-type: none"> <li>나잡(job)아봐라</li> <li>같이의가치</li> <li>중학교 생활 준비하기</li> </ul>	<ul style="list-style-type: none"> <li>발걸음</li> <li>땀목만들기(팀 토론활동)</li> </ul>	<ul style="list-style-type: none"> <li>리더 알아보기</li> <li>의사소통프로젝트</li> </ul>	7종
인성·민주시민· 관계증진활동	<ul style="list-style-type: none"> <li>내손으로여는우리의세상 (‘민주시민의 자세’ 편)</li> <li>인성-셀프업로드(성향알기)</li> <li>인성-우리의스토리(인성공동체)</li> <li>인성-팔로우미(감정카드)</li> <li>마음충전소(마음회복 상담)</li> <li>부모교육</li> </ul>	<ul style="list-style-type: none"> <li>모여반</li> <li>도미노</li> </ul>	<ul style="list-style-type: none"> <li>포토일기</li> <li>미션한마당</li> <li>레크리에이션</li> <li>모닥불놀이</li> <li>하트클리닉캠프 2종 (정신건강복지센터 연계, 대인관계 향상)</li> </ul>	13종
디지털체험 및 온라인활동	<ul style="list-style-type: none"> <li>가족오락관</li> <li>세계시민역량</li> <li>분리수거</li> <li>비판적사고</li> <li>사회정서</li> </ul>	<ul style="list-style-type: none"> <li>가족스트레칭</li> <li>홀로그램시어터 만들기</li> <li>창의력</li> <li>협업</li> </ul>	<ul style="list-style-type: none"> <li>가족운동</li> <li>민주시민</li> <li>의사소통</li> <li>진로개발</li> <li>VR모험활동</li> </ul>	14종
합 계				78종

### 3. 국립청소년우주센터

(2023년말 현재)

구 분		프로그램 보유 현황			보유종수
개별	공통	<ul style="list-style-type: none"> <li>우주인훈련장비체험</li> <li>SOS체험</li> <li>GPS 오리엔티어링</li> </ul>	<ul style="list-style-type: none"> <li>도장 깨기</li> <li>우주인챌린지</li> <li>문체적 우주</li> </ul>	<ul style="list-style-type: none"> <li>사이언스 쇼</li> <li>진로특강</li> </ul>	29종
	천문우주	<ul style="list-style-type: none"> <li>천체 투영관에서 본 하늘 / 천체관측</li> <li>우주의 크기</li> <li>별자리교육 / 육안관측</li> </ul>	<ul style="list-style-type: none"> <li>나만의 망원경 제작</li> <li>나만의 사진기 제작</li> <li>분광실험 / 굴절실험</li> </ul>	<ul style="list-style-type: none"> <li>광학망원경 다뤄보기</li> <li>태양의 가시광 관측</li> <li>빛과 소리의 전파속도</li> </ul>	
	항공우주	<ul style="list-style-type: none"> <li>대기비행의 안정성과 폼로켓</li> <li>대기비행의 원리와 종이비행기 실험</li> <li>우주착륙선 제작</li> </ul>	<ul style="list-style-type: none"> <li>화성탐사로버</li> <li>에어로켓 원하는 곳에 보내기</li> <li>균형 잡기와 우주인 훈련</li> </ul>	<ul style="list-style-type: none"> <li>로켓의 추진력과 물로켓</li> <li>충돌과 크레이터</li> <li>탐사로버 원격조종</li> </ul>	
연계 (과정)	45도의 오해와 진실	<ul style="list-style-type: none"> <li>로켓을 쏘아올린 아이들</li> <li>측정실험장비 이해</li> </ul>	<ul style="list-style-type: none"> <li>발사체의 비행거리 측정</li> <li>발사체의 초기속도</li> </ul>	<ul style="list-style-type: none"> <li>층별로 발사체 멀리쏘기</li> <li>45도의 진실찾기</li> </ul>	37종
	마이크로중력	<ul style="list-style-type: none"> <li>ISS에서 누리는 자유</li> <li>도전 골든별</li> </ul>	<ul style="list-style-type: none"> <li>키의 비밀</li> <li>엘리베이터 다이어트</li> </ul>	<ul style="list-style-type: none"> <li>엘리베이터의 운동</li> <li>아래위와 안팎</li> </ul>	
	갈릴레이 낙하실험	<ul style="list-style-type: none"> <li>갈릴레이의 사고실험</li> <li>갈릴레이 실험 따라하기</li> </ul>	<ul style="list-style-type: none"> <li>두 물체 똑같이 떨어뜨리기</li> <li>중력장에서의 운동</li> </ul>	<ul style="list-style-type: none"> <li>갈릴레이 실험의 진실</li> </ul>	
	달표면 걷기	<ul style="list-style-type: none"> <li>스프링에 매달린 우주인</li> <li>도전 골든별*</li> </ul>	<ul style="list-style-type: none"> <li>키의 비밀*</li> </ul>	<ul style="list-style-type: none"> <li>엘리베이터 다이어트*</li> </ul>	
	수퍼문과 미니문	<ul style="list-style-type: none"> <li>망원경으로 달 관측하기</li> <li>지구에서 보는 달(겉보기 측정)</li> <li>관측계획 세우기</li> </ul>	<ul style="list-style-type: none"> <li>달 사진 관측 / 달 사진 분석</li> <li>크기와 모양이 달라지는 달* (문체적 우주)</li> </ul>	<ul style="list-style-type: none"> <li>우주에서 보는 달(수퍼문 주기)</li> <li>꼬불꼬불 움직이는 달(달의 궤도)</li> </ul>	
	사진에 담긴 천체의 모습	<ul style="list-style-type: none"> <li>관측계획 세우기*</li> <li>망원경으로 바라본 세상(시야각)</li> </ul>	<ul style="list-style-type: none"> <li>천체의 빛을 사진에 담기1 (장비의 이해)</li> </ul>	<ul style="list-style-type: none"> <li>천체의 빛을 사진에 담기2 (사진 관측)</li> </ul>	
	우주를 보는 눈	<ul style="list-style-type: none"> <li>우주를 담은 둥근 하늘</li> <li>고흥밤하늘 관찰하기* (육안관측)</li> <li>망원경으로 보는 밤하늘</li> </ul>	<ul style="list-style-type: none"> <li>빛의 꺾임으로 빛 모으기* (굴절실험)</li> <li>빛의 퍼짐으로 빛 나누기* (분광실험)</li> </ul>	<ul style="list-style-type: none"> <li>망원경 실습* (광학망원경 다뤄보기)</li> <li>눈의 구조와 렌즈의 역할* (근시/맹장 제작)</li> </ul>	
피아노가 들려주는 우주의 메시지	<ul style="list-style-type: none"> <li>SOS스튜디오와 파동만들기</li> <li>더하기로 알아보는 파동의 성질</li> <li>음파로 이해하는 파동</li> </ul>	<ul style="list-style-type: none"> <li>음파와 파위스펙트럼</li> <li>서로 간섭하는 빛</li> <li>전파로 본 하늘(천체투영관)</li> </ul>	<ul style="list-style-type: none"> <li>전파 관측</li> <li>전파 검출기 제작</li> <li>아날로그 푸리에 변환기</li> </ul>		
특수	사업 특화	<ul style="list-style-type: none"> <li>천체가이드 촬영법</li> <li>천체사진 촬영</li> <li>시간 프로젝트</li> <li>개기월식 퍼즐 맞추기</li> <li>달, 내품안에</li> <li>무지개의 진실</li> </ul>	<ul style="list-style-type: none"> <li>색 그림자</li> <li>전파로 찾는 외계문명</li> <li>카멜레온 컵 만들기</li> <li>가대 만들기</li> <li>달려라, 우리가족(실내 GPS)</li> <li>0과1이 전하는 우주</li> </ul>	<ul style="list-style-type: none"> <li>우주인 조난훈련</li> <li>항공우주과학 토크콘서트</li> <li>덕홍천문대탐방(IM망원경+태양관측)</li> <li>찾길바래 빛의방향</li> <li>공기대포</li> <li>스마트폰을 이용한 편광실험</li> </ul>	20종
	소규모 심화	<ul style="list-style-type: none"> <li>외계행성의 비밀 밝히기</li> </ul>	<ul style="list-style-type: none"> <li>초고속 카메라에 담긴 세상</li> </ul>	<ul style="list-style-type: none"> <li>3D프린터 산출물 제작</li> </ul>	
<b>합 계</b>					<b>86종</b>

## 4. 국립청소년농생명센터

(2023년말 현재)

구 분	프로그램 보유 현황			보유종수
생명과학	<ul style="list-style-type: none"> <li>발생유전학 I (생명의 탄생)</li> <li>혈액형판정</li> <li>생명의 신비 I (간단한 DNA추출)</li> <li>생명의 신비II(플랜이 초파리 관찰)</li> <li>생명공학특강</li> <li>신화로 보는 생명 특강</li> <li>인류의 약 만들기(아스피린 만들기)</li> <li>생활과 생명과학 I (DNA 추출/관찰)</li> <li>생활과 생명과학 II (PCR과 DNA연구)</li> <li>닥터 Y 연구소(대면/비대면)</li> </ul>	<ul style="list-style-type: none"> <li>생물정보학(생명현상 탐구)</li> <li>빛과 생명(광합성 효율 측정)</li> <li>초파리 칩샘염색체 관찰</li> <li>도전! 실험실 안전 골든벨</li> <li>지금까지 이런 맛은 없었다</li> <li>지금은 얼룩무늬 시대(Zebrafish)</li> <li>효소로 그린 그림</li> <li>Colourful World(천연 지시약)</li> <li>케라틴 리무버(아스피린 화장품)</li> <li>진동으로 즐기는 이어FUN</li> </ul>	<ul style="list-style-type: none"> <li>생리적 조건에서 생식세포 관찰하기</li> <li>꽃의 비밀</li> <li>Nano Contact</li> <li>유전자 발현의 레알 차이</li> <li>미생물의 숨결</li> <li>향기로운 설렘</li> <li>터치마이바디</li> <li>녹말 통통통</li> <li>액체크로마토그래피(LC)</li> </ul>	29종
생태환경	<ul style="list-style-type: none"> <li>생활과 환경</li> <li>종자이야기</li> <li>습지생태 탐험</li> <li>토양 속 생태계 여행</li> <li>마이크로 세계를 찾아서</li> <li>모스포레스트</li> </ul>	<ul style="list-style-type: none"> <li>새싹들이 보는 작은 생명(중지활력)</li> <li>YES! 청소년 물환경 연구소</li> <li>곤충채집과 관찰</li> <li>그린토피아</li> <li>물방울 정원</li> <li>포스터 한장이 품은 환경메세지</li> </ul>	<ul style="list-style-type: none"> <li>소소한 하루</li> <li>생활용 종이화분 만들기</li> <li>환경보드게임</li> <li>청소년환경활동가OT</li> <li>생명의 물이야기</li> <li>식품첨가물 바로알기</li> <li>청소년 바리스타</li> </ul>	19종
농업기술	<ul style="list-style-type: none"> <li>농기계시물레이터</li> <li>접목로봇 체험</li> <li>LED 식물공장 체험</li> <li>USB 현미경 체험</li> <li>토양분석 꿈나무(농업토양분석실험)</li> <li>농업과 역사(지평선전망대)</li> <li>바이오디젤(친환경연료 만들기)</li> <li>생명이 숨쉬는 벽골제</li> </ul>	<ul style="list-style-type: none"> <li>유기농 새싹채배기 만들기</li> <li>양액(액비)이두아노-자급관수화분 만들기</li> <li>탄소 잡는 바이오차</li> <li>나도 이제 식물의사</li> <li>생명을 품은 씨앗(생품씨)</li> <li>종자이야기</li> <li>라면 속 농업이야기</li> <li>불토(불가사리와 토양의 만남)</li> </ul>	<ul style="list-style-type: none"> <li>유리병속 새 생명</li> <li>꿈쟁이 식물</li> <li>탐정의 조건 I, II</li> <li>라면 속 농업이야기</li> <li>버섯의 정석</li> <li>배추의 달인</li> <li>감자의 달인</li> <li>자연공방</li> </ul>	24종
식품 안전	<ul style="list-style-type: none"> <li>안전한 먹거리-누룽지에너지바-</li> <li>영양소의 여행(영양소 검출)</li> </ul>	<ul style="list-style-type: none"> <li>유산균 프로젝트</li> <li>맛있는 시간</li> </ul>	<ul style="list-style-type: none"> <li>쌀쌀한 오후(쌀피자 만들기)</li> <li>오감만족 쌀베이킹</li> </ul>	6종
진로탐색	<ul style="list-style-type: none"> <li>우리 직업 있어요</li> <li>아이의 생명 티유기(새싹화분+명함)</li> <li>꿈을 이룬 사람들(진로와 직업)</li> </ul>	<ul style="list-style-type: none"> <li>니가 진짜로 원하는 게 뭐야?</li> <li>진로골든벨</li> <li>드림레시피(Dream Recipe)</li> </ul>	<ul style="list-style-type: none"> <li>농툰(농업관련 웹툰제작)</li> <li>유기농</li> </ul>	8종
융합	<ul style="list-style-type: none"> <li>내 몸 설명서</li> <li>Proteios(중요한 것)</li> <li>상추 재배부터 판매까지</li> <li>식물보안관</li> </ul>	<ul style="list-style-type: none"> <li>지평선새싹타워만들기</li> <li>채소를 먹자(get it vegetables)</li> <li>지평선오리엔티어링</li> <li>쌀작(작궁)</li> </ul>	<ul style="list-style-type: none"> <li>쓰자구(3D펜과 자연구조)</li> <li>KYWA로 놀러온 (6종)(비대면)</li> </ul>	10종
공동체	<ul style="list-style-type: none"> <li>생명들의 길(공동체 팀별 모듬활동)</li> <li>생명들의 외침(레크리에이션)</li> <li>뛰자 생명들(명랑운동회)</li> <li>생명의 기지개(아침체조)</li> <li>생명의 숨소리(상황극)</li> <li>에코엔티어링</li> <li>생명의 빛으로 그리는 세상(공동체)</li> <li>아이스브레이킹(관계형성)</li> </ul>	<ul style="list-style-type: none"> <li>지평선 풍년댄스</li> <li>생명을 그리는 이야기</li> <li>지평선 자연빙고</li> <li>무한土(토)전</li> <li>걸어서 농업속으로</li> <li>Six Sense(오감 더하기)</li> <li>S.N.S 생&amp;사</li> <li>청소년 행복하쇼 보이는라디오</li> <li>너랑나랑 바운스</li> <li>셀프재난대비</li> </ul>	<ul style="list-style-type: none"> <li>난장속으로</li> <li>심포니(완전히 어울리는 울림)</li> <li>손끝으로 전하는 메시지</li> <li>아리랑 여행</li> <li>우리랑 스튜디오</li> <li>물노리야</li> <li>상실의 시대</li> <li>24절기 민속레포즈(민속운동회)</li> <li>농드리아</li> <li>위기탈출 NO.1</li> </ul>	28종
<b>합 계</b>				<b>124종</b>

## 5. 국립청소년해양센터

(2023년말 현재)

구 분	프로그램 보유 현황			보유종수
해양과학	<ul style="list-style-type: none"> <li>• ROV맛보기</li> <li>• 이거 니 코딩?</li> <li>• 블록 선박</li> <li>• 마린드론</li> <li>• 이스케이프 오션</li> <li>• 수소가 Green 지구</li> <li>• 저탄소 풍력발전기</li> </ul>	<ul style="list-style-type: none"> <li>• 안녕 등대야</li> <li>• 렌즈를찾아서</li> <li>• 선박탈출넘버원</li> <li>• 선박항해</li> <li>• 해력 발전소</li> <li>• PLAY(Plastic Why?)</li> <li>• 탐험보고 해저편</li> </ul>	<ul style="list-style-type: none"> <li>• 해양특강</li> <li>• 바다TALK</li> <li>• 해양골든벨</li> <li>• 해양레이스</li> <li>• 독도지형만들기</li> <li>• EM 흡공 만들기</li> <li>• 海초롱등</li> </ul>	21종
해양환경 및 수산과학	<ul style="list-style-type: none"> <li>• 바라던 바다</li> <li>• 녹아내리는 바다</li> <li>• 또! 오해영</li> <li>• 바다화폐 발굴단</li> <li>• 바다상점</li> <li>• 플라스틱 다이어트</li> </ul>	<ul style="list-style-type: none"> <li>• 녹색바다 제안서</li> <li>• 탐험보고 극지편</li> <li>• 바다의 영양사</li> <li>• 해양 생태 실습</li> <li>• 해조류 표본제작</li> <li>• 팔방미인 해조류</li> </ul>	<ul style="list-style-type: none"> <li>• 극지의 눈물</li> <li>• 바다에서 온 그대</li> <li>• 용존산소 측정</li> <li>• 해양 퇴적물 분석</li> <li>• 인공어초 만들기</li> <li>• 바다심기</li> </ul>	18종
해양문화	<ul style="list-style-type: none"> <li>• 탐험보고 실종편</li> <li>• 탐험보고 생물편</li> <li>• 탐험보고 최종편</li> <li>• 나의리더십은?</li> <li>• 마린크라임씬</li> </ul>	<ul style="list-style-type: none"> <li>• 레크리에이션</li> <li>• 관계형성활동</li> <li>• 별 海는 밤</li> <li>• 잡아라 해양직업</li> <li>• 대개 조은 사이</li> <li>• 환경운동회</li> </ul>	<ul style="list-style-type: none"> <li>• 처음 뵙겠습니다!</li> <li>• 마음의 새싹심기</li> <li>• 해박엔터테인먼트</li> <li>• 탈출엔터테인먼트</li> <li>• 포토엔터테인먼트</li> </ul>	16종
해양안전	<ul style="list-style-type: none"> <li>• 스쿠버이론 및 장비교육</li> <li>• 스쿠버다이빙 실습</li> <li>• 스킨다이빙</li> </ul>	<ul style="list-style-type: none"> <li>• 생존수영</li> <li>• 선박퇴선</li> <li>• 해난구조(수상구조)</li> <li>• 수치유</li> </ul>	<ul style="list-style-type: none"> <li>• 캐스트어웨이</li> <li>• 오션 와일드</li> <li>• 탐험보고 생존편</li> <li>• 탐험보고 탈출편</li> </ul>	11종
특화사업	<ul style="list-style-type: none"> <li>• 울릉도를 한눈에</li> <li>• 독도 퍼포먼스 제작</li> <li>• 울릉도를 파해치다 I</li> <li>• 울릉도를 파해치다 II</li> <li>• 우리들의 독도 이야기</li> <li>• 독도골든벨</li> </ul>	<ul style="list-style-type: none"> <li>• 항해계획</li> <li>• 기초항해</li> <li>• 요트의 기주</li> <li>• 요트의 범주</li> <li>• 장거리 항해</li> </ul>	<ul style="list-style-type: none"> <li>• 물과 친해지기</li> <li>• 물에서 쉬고 이동하기</li> <li>• 물 속으로 들어가기</li> <li>• 체온 유지하기</li> <li>• 생존장비 사용하기</li> </ul>	16종
<b>합 계</b>				<b>82종</b>

## 6. 국립청소년미래환경센터

(2023년말 현재)

구 분	프로그램 보유 현황			보유종수
육상생태계 보전	<ul style="list-style-type: none"> <li>• 내가 그린Greem그림</li> <li>• 봉화의세계: 엔트리</li> <li>• 이미지 미션 투어링</li> <li>• 멸종 위기 로드</li> </ul>	<ul style="list-style-type: none"> <li>• 육상생태 돌보기</li> <li>• 환경활동가</li> <li>• 숲속아지트</li> <li>• 생동감 미션 투어링</li> </ul>	<ul style="list-style-type: none"> <li>• 지구별 모색</li> <li>• 환경4컷</li> <li>• 지구를 살리는 숲</li> </ul>	11종
기후변화와 대응	<ul style="list-style-type: none"> <li>• 지구방위대</li> <li>• 세계를 만나다</li> <li>• 지구별 행복</li> <li>• 에너지 캐처</li> </ul>	<ul style="list-style-type: none"> <li>• 나만의 가상현실</li> <li>• 환경파수꾼</li> <li>• 환경서약서</li> </ul>	<ul style="list-style-type: none"> <li>• 탄소제로 로드</li> <li>• 슬기로운 세계시민생활</li> <li>• 지구환경 보전과 별보기</li> </ul>	10종
책임감있는 생산과 소비	<ul style="list-style-type: none"> <li>• 지구를 지키는 가치아트</li> <li>• 생소한영화제</li> <li>• 가치 실천</li> </ul>	<ul style="list-style-type: none"> <li>• 지구를위한 재활용</li> <li>• 파쇄종이 퍼품</li> </ul>	<ul style="list-style-type: none"> <li>• UP 웨이커</li> <li>• 친환경 메이커</li> </ul>	7종
인류 보편적문제	<ul style="list-style-type: none"> <li>• 지구를 잇는 생동감</li> <li>• 반짝이는 너,나,우리</li> <li>• 지구별 탐사대</li> <li>• SDGs 보물을 찾아라!</li> <li>• 미래로(路) 진로탐색</li> </ul>	<ul style="list-style-type: none"> <li>• 환경발명가</li> <li>• 알(AR)쓴신잡</li> <li>• 지구를위한 약속</li> <li>• VR DIY</li> </ul>	<ul style="list-style-type: none"> <li>• 그린J JOB고</li> <li>• 세계시민 레벨업</li> <li>• 생동감(SDG) 세계시민활동</li> <li>• 환경 탐정단</li> </ul>	13종
<b>합 계</b>				<b>41종</b>

## ⑥ 지속가능경영

### 1. 법인관리

#### 가. 중·장기 경영전략 및 사업·조직·인력 운영계획 수립

##### 배경 및 목적

- 기관의 변화와 혁신, 지속성장을 위한 기관의 역할 및 가치체계 정립
- 미래가치 구현을 위한 측정 가능한 경영목표 설정
- 경영목표의 효과적 달성을 위한 전략체계 및 조직체계 설정
- 이해관계자 참여 제고를 통한 공감대 형성 및 역량 결집

##### 추진근거

- 「공공기관의 운영에 관한 법률」 제46조(경영목표의 수립)
- 「공기업·준정부기관의 경영에 관한 지침」 제19조(중기인력운영계획의 수립)

##### 사업내용

- 중·장기 경영목표의 재정립 및 전략과제 도출·이행관리
- 조직기능·구조 진단 등 중장기 사업·조직·인력 운영계획 수립
- 경영전략 수립 보고회, 게시물 제작 등 중장기 경영전략 내재화 운영

##### 사업대상: 임직원, 대내외 이해관계자

##### 사업시기: 4월~12월

#### 나. 정부평가(공공기관 경영실적평가) 관리

##### 배경 및 목적

- 정부의 경영실적평가 편람에 따라 KYWA의 연간 경영실적의 관리 및 평가 대응

##### 추진근거

- 공공기관 운영에 관한 법률 제48조(경영실적 평가)
- 공공기관 운영에 관한 법률 제15조(공공기관의 혁신)
- 기타공공기관의 혁신에 관한 지침 제21조의2(경영계약 체결 등)
- 경영혁신 및 정부평가 관리규정

사업내용

- 기관 경영전략, 평가유형(기타공공기관)에 따른 성과창출 추진 전략 조기 수립 및 관리체계 강화(5~6월)
  - 경영평가 전문기관 코칭, 경영평가 지표관리자 교육, 성과 모니터링, 우수 부서 포상 등
- 주요성과 발굴·지원, 경영실적보고서 품질향상을 위한 워크숍 운영
- 기관장 성과목표 관리를 위한 실행전략 수립 및 모니터링 정례화
- 내부 성과관리와 연계한 경영평가 R&R 강화
- 경영평가 지표 개선작업 시 외부 전문가 자문
- '25년도 경영평가 지표 개선 및 당해연도 계량지표 실적 점검 강화

사업시기: 1월~12월

**다. 성과관리**

배경 및 목적

- 'Plan(계획)-Do(실행)-Check(성과점검)-Act(환류)' 체계에 의한 단위조직별 성과목표를 체계적으로 관리하여 경영목표 효율적 달성 기여

추진근거

- 내부성과평가 규칙

사업내용

- 조직 및 개인 성과평가의 체계적 관리(평가 운영)
- 임직원 의견반영 성과관리 제도개선 추진

사업대상: 임직원

사업시기: 1~12월

**라. 인권경영**

배경 및 목적

- 근로자, 청소년·국민, 지역주민, 협력업체 등 다양한 이해관계자의 인권 보호를 위한 인권경영체계 정착 및 확산

추진근거

- 제3차 국가인권정책기본계획(2018~2022)('18. 8월, 법무부)
- 공공기관 인권경영 매뉴얼 적용 권고('18. 8월, 인권위)
- 인권경영지침('18.12.31. 제정)

□ 사업내용

- 인권경영위원회 개최 및 인권경영위원회 역할 강화
- 기관의 인권경영 정착을 위한 제도 활성화
- 경영관리 및 주요사업 분야 인권영향평가 실시
- 내외부 이해관계자 인권침해 예방 및 구제절차 운영 등

□ 사업대상

- 내부 임·직원, 청소년·청소년지도자, 자회사·협력업체 등 기관의 고객 및 내외부 이해관계자

□ 사업시기: 1월~12월

**마. KYWA 혁신 및 대외 협력**

□ 배경 및 목적

- 국정과제에 부합하는 공공기관의 사회적 책임 강화 및 혁신을 통한 성과 창출
- 국민참여 확대를 통한 지속적인 경영혁신 동력 확보

□ 추진근거

- 경영혁신 및 정부평가 관리규정

□ 사업내용

- KYWA 혁신계획 및 중장기 전략 수립
  - 혁신과제의 체계적 관리를 통한 가시적 성과 창출
  - 내·외부 혁신 경진대회 운영을 통한 우수성과 발굴 및 사업 운영 지원 등을 통한 과제 발굴
  - 임직원 혁신역량 강화 교육 실시
- 외부 네트워크를 통합 협업성과 창출 강화
  - 공공혁신협의회 기관 특성을 고려한 협업과제 발굴 및 주요성과 창출
    - \* 국민 서비스 개선을 위한 협의회 중심의 과제 발굴·이행·모니터링·지원 등
  - 교육공공기관 상생협의회 중심 청소년 교육 지원사업 발굴·이행

사업대상: 청소년, 일반국민

사업시기: 1월~12월

#### 바. 법인회계 결산지원 및 회계컨설팅 운영

배경 및 목적

- 「주식회사 등의 외부감사에 관한 법률」 개정에 따라 재무제표 작성에 대한 회사 책임 강화에 대처
- 회계이슈 및 환경변화에 대한 선제대응을 통해 리스크 사전 예방

사업내용

- 결산보고서 및 재무제표 검증
  - 결산 주요 회계처리 적정성 검증
  - 재무제표 전반에 대한 작성 및 검증
- 공공기관 결산 후속조치 검증
  - P-IFRS 기재부 제출 결산서 작성 및 검증
- 회계 관련 컨설팅 서비스
  - 경영평가 및 알리오 공시 자료 사전 검토
  - 관련 법령 제·개정에 따른 회계처리 변경사항 자문
  - 회계결산 및 질의사항에 대한 수시 회계자문

사업시기: 1월~12월

#### 사. 인사관리 시스템화

배경 및 목적

- 경영환경 변화와 고유특성을 반영한 합리적 인사·노무관리 체계 강화
- 채용과정의 투명성 확보 및 직무 중심 인재 채용을 위한 체계 도입

추진근거

- 공기업·준정부기관의 경영에 관한 지침, 공공기관의 혁신에 관한 지침
- 인사규정, 공무원 및 기간제근로자 관리규정, 채용규칙, 개방형 직위의 운영 등에 관한 규칙, 승진규칙 등

사업내용

- 경영목표와 발전가능성을 고려한 중장기 인력운영 계획 수립

- 직무역량중심의 채용, 승진, 전보, 보임 등 합리적인 인사관리
- 사회형평적 채용 확대를 통한 사회적 가치 실현 및 공공성 강화
- 공공기관 간 인사교류 등 협업 중심의 인사혁신제도 운영
- 노사공동의 목표 달성을 위한 협력기구 구축 및 노사 파트너십 강화
- 노사 공감소통 활성화를 위한 상생 워크숍 및 노사화합의 장 운영

사업대상: 임직원

사업시기: 1월~12월

#### 아. 임직원 교육훈련 강화

배경 및 목적

- 임직원의 필요역량과 니즈분석을 기반으로 교육훈련체계를 다변화하여 직무역량을 강화하고 인재를 육성
- 디지털 시대, 새로운 시대의 환경변화를 파악하여, 기관의 경영전략과 연계한 교육체계를 고도화

추진근거

- 산업안전보건법, 긴급복지법(법정의무교육)
- 양성평등기본법, 청소년기본법(기관지정의무교육)
- 인사규정, 교육훈련규칙

사업내용

- 법정의무교육을 준수하여 임직원의 안전 및 인권 의식을 함양하고 세대 소통의 조직문화 조성으로 건강한 직장 문화 형성
- 계층별 교육 운영을 통한 직급별 필수 역량 요소 습득
- 경력개발경로(CDP) 기반 직무교육을 통한 직원 역량 향상 및 핵심인재 양성 지원
- 직무전문 교육강화(내부역량강화) 및 전문 자격취득 지원 강화
- 글로벌 역량 함양을 위한 국외연수 지원(조직간 업무 이해도 증진)
- 청소년지도인력 온라인연수원(LMS) 무료교육을 활용한 예산 절감

사업대상: 임직원

사업시기: 1월~12월

## 자. 직무·성과 중심 보수·체계 고도화

### □ 배경 및 목적

- 저성장·고령화 시대를 맞아 연공급의 한계를 극복하고 보수체계의 공정성을 높이기 위해 정부는 '직무중심 보수체계 개편'을 국정과제로 추진 중
- 공공기관 경영실적평가 지표로 직무가치가 반영된 직무급 도입여부를 평가함
- 보수체계 구축 이후 직무성과중심의 인사평가제도 운영이 가능하도록 인사·교육·평가 전반에 연계하여 활용

### □ 추진근거

- 공공기관 경영실적평가 '보수 및 복리후생 관리' 지표
- 공공기관 혁신가이드라인 3. 직무·성과 중심의 보수·인사·조직관리 강화 ('22.8.18. 기획재정부)

### □ 사업내용

- 연공성 완화를 위해 직무급 비중 확대
- 직무성과중심 인사·평가·교육훈련제도 시행을 위한 방안 마련
- 타기관 우수사례 벤치마킹, 분석 등

### □ 사업대상: 전직원

### □ 사업시기: 3월~11월

## 차. 보수업무 아웃소싱

### □ 배경 및 목적

- '23년 조직개편에 따라 전 직원 및 모든 일용근로자 급여 및 세금 업무가 담당자 3인에게 집중되어 업무과중
- 정확성을 요구하는 급여 및 세금업무를 수행함에 있어 불안정한 시스템과 기초 데이터 단순 엑셀작업으로 업무에 소요되는 시간 및 복잡성이 높아 잦은 실수 발생
- 전문화된 외부 업체 서비스를 이용함으로써 내부 임직원의 개인정보인 급여에 대한 철저한 비밀보장 및 급여 및 세금 업무의 효율성과 안정성 확보

### □ 사업내용

- 임직원 및 일용근로자 급여산출 및 지급, 급여명세서 작성, 발송
- 원천세 및 4대보험 신고, 관리
- 연말정산 서비스 등

사업대상: 전 직원

사업시기: 1월~12월

### 카. 복무관리 시스템 개선

배경 및 목적

- 그룹웨어 내 복무관리 시스템 미비에 따른 식당 및 야간근로자(생활관 등) 개인 근태 관리의 어려움 지속 발생
- 수기방식의 근태관리로 인한 근로기준법 위반 발생 위험 증가 및 업무 과중
- 시스템 개발에 따른 효율적 인력관리의 용이성 확보

사업내용

- 식당 및 야간근로자를 위한 별도 근무신청서 개발
  - 24시간 입력, 휴게시간 관리, 실 근무시간 표기, 시간외 보상 연동 등
- 출산휴가 및 육아휴직 관리 기능 개발
  - 신청자녀별 육아휴직 가능일 수, 잔여일, 횟수 표기

사업대상: 전 직원

사업시기: 1월~3월

### 타. 청렴·윤리경영 혁신 및 부패방지경영시스템 운영

배경 및 목적

- 사전예방 중심의 감사활동 및 청렴·윤리경영 혁신을 위한 부패방지경영 시스템(ISO 37001) 갱신심사, 청렴문화 확산활동 추진

추진근거

- 2023~2027년 중장기 경영목표
- 제2기(2022~2026년) 중·장기 감사계획
- 제2기(2022~2026년) 중·장기 청렴·윤리경영 계획

□ 사업내용

- 부패행위(금품수수, 향응 등)의 사전예방 및 감지를 위한 감사활동
- 부패방지경영시스템(ISO 37001) 인증유지관리
- 부패위험성진단 및 클린신고센터 운영
- 청탁금지법, 이해충돌방지법 등 부패방지관련 법령의 안정적 정착을 위한  
감사·청렴문화 확산활동 확대

□ 사업대상: 임직원

□ 사업시기: 1월~12월