

전기안전사고 예방을 위한 안전정보

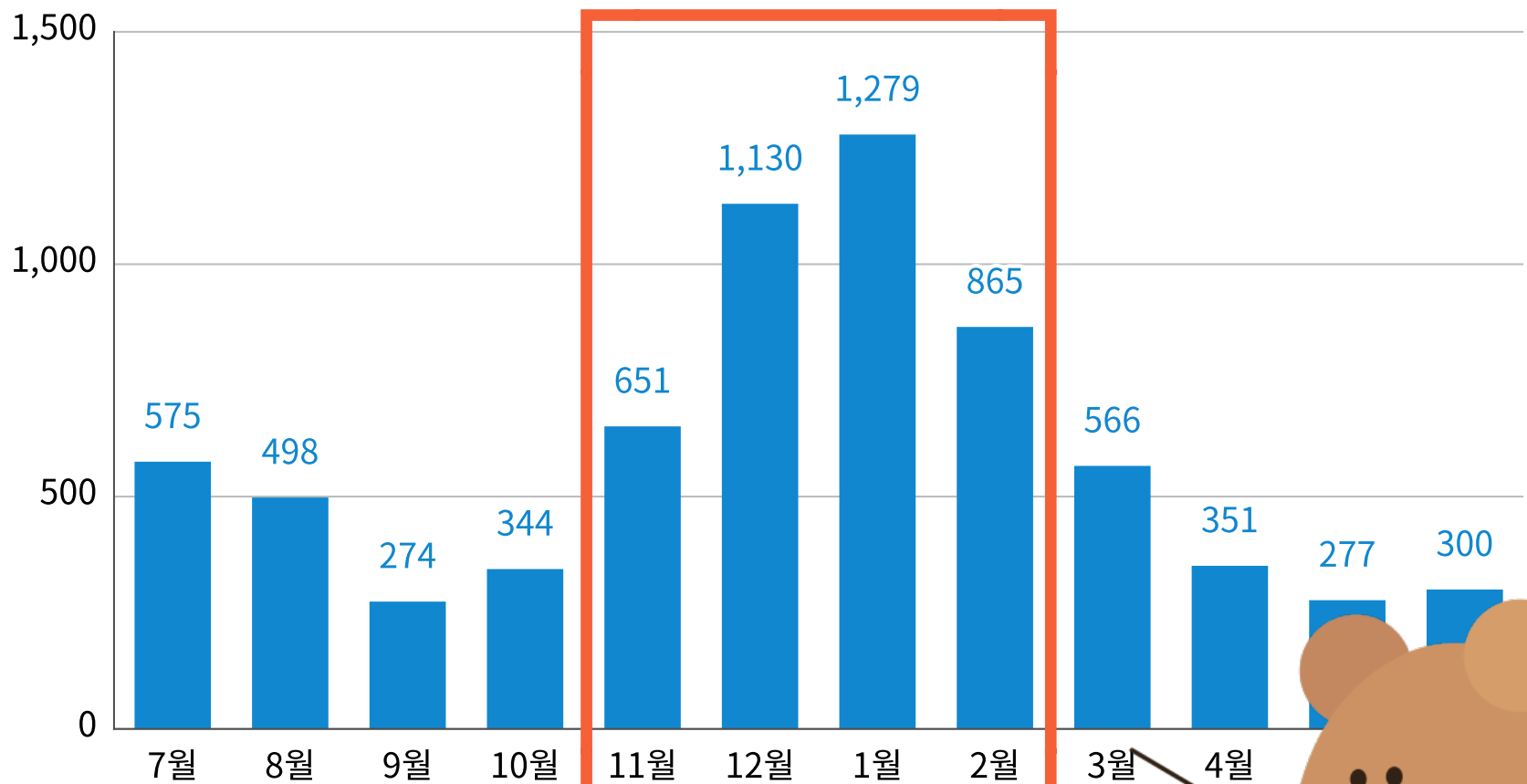
겨울철 전기안전



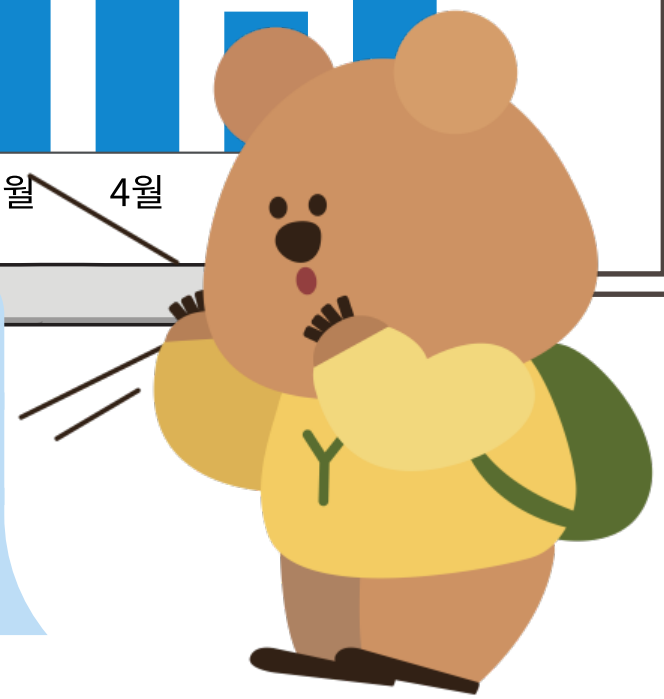
계절용기기 발화로 인한 월별 화재건수는?

이. 겨울철 화재 발생 현황

최근 3년('21~'23, 합계) 동안
계절용기기 발화로 인한 화재 발생 건수



계절용기기로부터 생긴 화재가
겨울철에 가장 많기 때문에
각별한 주의가 필요해!

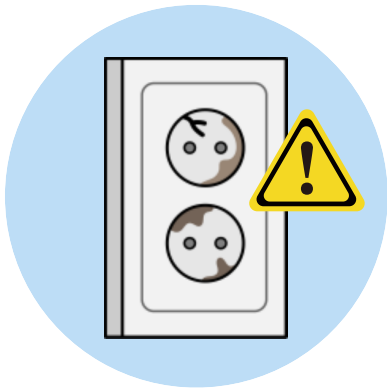


전열기구 사용 전 지켜야 할 수칙을 알아봐요!

02. 전열기구 사용 전

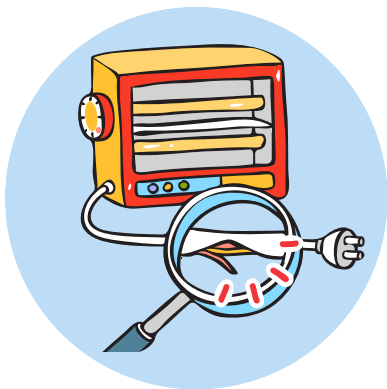


따뜻한 겨울을 보내려면
안전지식부터 알아야 해!



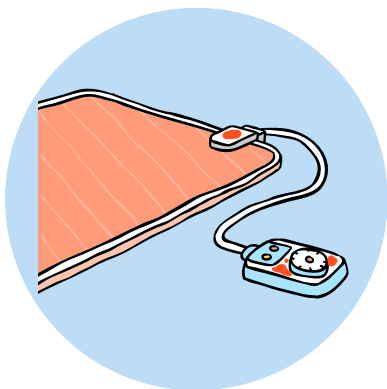
1) 콘센트 먼지 제거

콘센트에 먼지가 쌓이면 전기저항이 증가하고 열이 발생하여 화재 위험이 높아지기 때문에 꼭 제거하고 사용하기



2) 전열기구 상태 점검

전열기구가 파손되거나 마모된 곳이 있는지, 전열기구의 전선이 파열되지 않았는지 확인하기

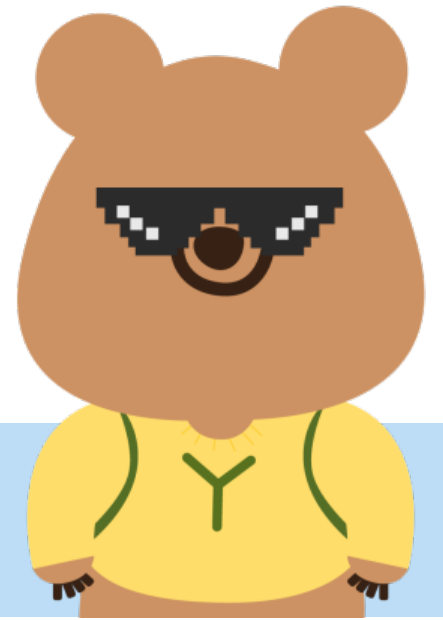


3) 온도조절장치 확인

온도조절장치가 정상 작동되는지 점검하고, 만일 제대로 작동하지 않는다면 A/S를 받고 사용하기

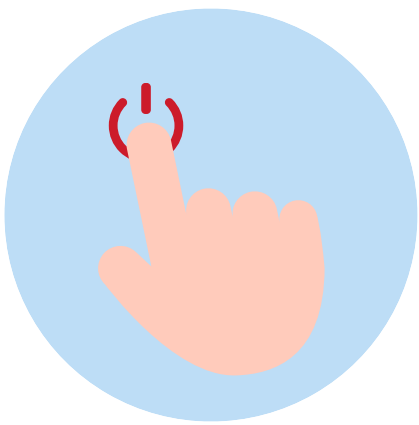
전열기구 사용 시 지켜야 할 수칙을 알아봐요!

03. 전열기구 사용 시



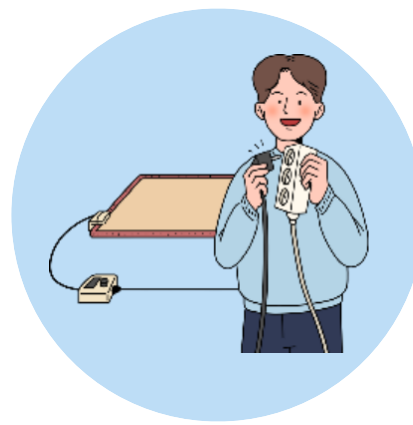
사용시간이 긴 전열기구는 외출 시는 물론
사용 중에도 전원을 틴틈이 끄는 게 좋다구!

1) 시간과 온도 설정



온도는 26~30도를
유지하고,
시간을 설정하여
저온화상 예방하기

2) 단독 콘센트 사용



문어발식 중첩 사용은
화재위험이 높아
가급적 개별 콘센트
사용하기

3) 라텍스 사용 금지



전기장판 위
라텍스 사용 금지,
얇은 이불 사용하기

4) 가연성 물질 제거



주변에 잘 타는
물질을 없애고,
벽에서 20cm 이상
떨어뜨려 놓기

전열기구 사용 후 지켜야 할 수칙을 알아봐요!

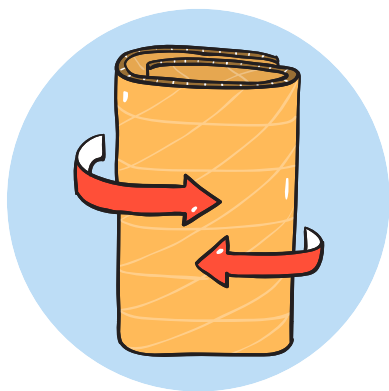
04. 전열기구 사용 후

오케이 전기장판은
접지 않기..에모..



1) 사용 후 전원 차단

사용하지 않거나 외출할 때에는 반드시 전원을 끄고
플러그까지 뽑는 것을 습관화하기



2) 올바른 보관

전열기구에 습기가 생기지 않도록 하고,
전기장판은 접지 않고 등글게 말아서 보관하기



3) 전기합선 및 전열선 훼손 주의

전열기구 전선과 전기장판 위에 무거운 물체 올려 놓지 않기

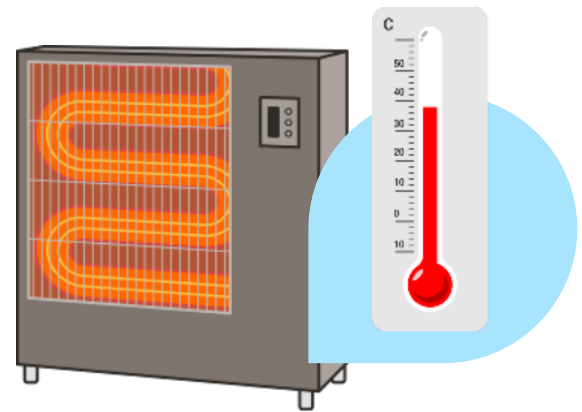
청소년 안전을 지키는 안전습관을 만들어 주세요!

05. 청소년시설 주의사항



보일러 가동 전 점검은 필수!

보일러에 이상이 없는지
주기적으로 확인해 주세요



보조난방기 사용 시 과열 방지!

높은 온도, 오랜 시간 사용을 자제하고
자리를 비울 때 반드시 전원을 꺼주세요



보조난방기 주변 안전주의!

청소년들이 보조난방기 근처에서
장난치지 않도록 주의를 주세요



안전한 보조난방기 사용!

보조난방기 구입 시에는
KS 또는 공인된 인증제품을 사용해 주세요

주기적 점검과
올바른 사용으로
안전한 겨울 보내세요

