

주요 업무 보고

2020. 3.

목 차

I . 일반현황	1
II . 주요업무 추진계획	5
1. 청소년 주도·역량 기반 청소년활동 모델 선도	7
2. 국립청소년시설 공공성 강화	9
3. 청소년 지도인력 개발체계 확립	10
4. 청소년활동 안전지원 강화	11
5. 사회적 가치 중심 경영체계 확립	12

I . 일 반 현 황

① **설립근거:** 청소년활동진흥법 제6조(한국청소년활동진흥원의 설치)

② **설립목적:** 정관 제3조

청소년의 균형있는 성장에 필요한 활동을
종합적으로 지원함으로써 청소년의 삶의 질 향상에 기여

③ **주요연혁**

○ 2010. 8. 18. 한국청소년활동진흥원 개원

1998. 10. 12. 한국청소년수련원 설립

- 1998. 11. 14. 국립평창청소년수련원 개원(강원 평창)

- 2001. 8. 15. 국립중앙청소년수련원 개원(충남 천안)

2005. 1. 28. 한국청소년진흥센터 설립

2010. 7. 9. 국립청소년우주센터 개원(전남 고흥)

○ 2013. 7. 1. 국립청소년농생명센터 개원(전북 김제)

○ 2013. 7. 1. 국립청소년해양센터 개원(경북 영덕)

④ **주요기능**

○ 청소년의 다양하고 창의적인 체험활동 활성화

○ 청소년수련시설의 위탁 운영 및 청소년지도자의 양성·교육·교류

○ 청소년자원봉사활동 및 국내외 청소년 교류활동의 진흥

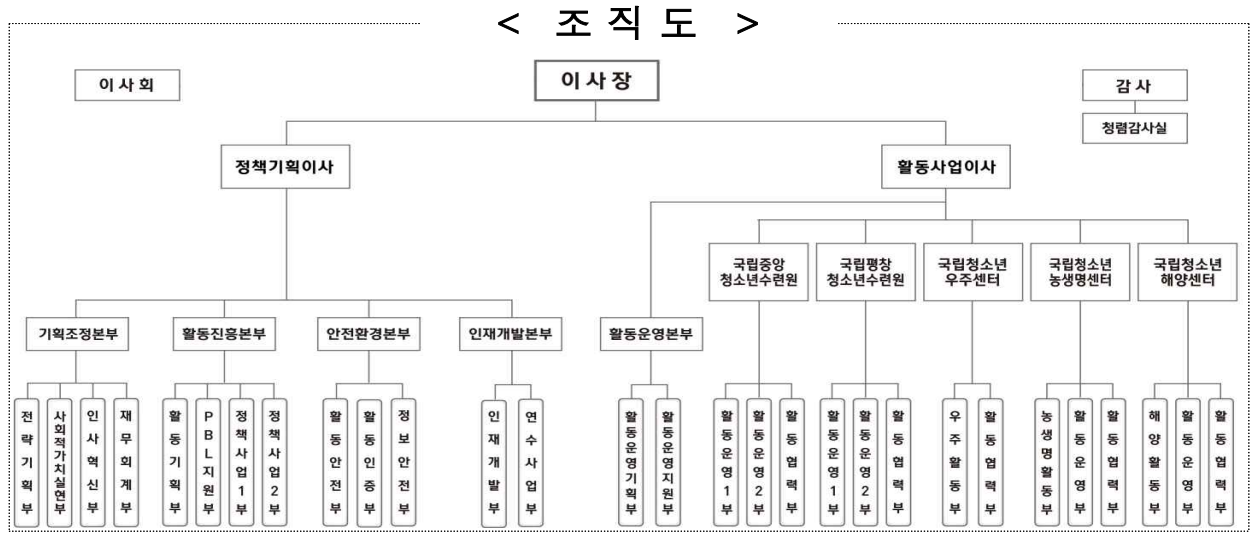
○ 청소년활동 프로그램의 개발·보급·평가 및 시범운영

○ 청소년수련시설 종합 안전·위생점검 지원 및 안전 관련 교육·컨설팅·홍보

○ 여성가족부 청소년정책사업 수탁·지원 등

5 조직 및 정원

○ 조직: 1실, 5본부, 5개 국립수련원



○ 정원: 402명(일반직 303명, 공무원 99명)

(기준: '20.3월말 / 단위: 명)

구분	합계	소계	일반직 등									공무원
			상임이사	별정	별정(1급)	1급	2급	3급	4급	5급	6급	
정원	402	303	3	4	1	24	42	55	92	75	7	99
현원(A)	384	289	3	3	1	18	31	47	109	75	2	95
여성(B)	161	102	-	-	-	3	8	10	44	36	1	59
비율(B/A)	42%	35%	0%	0%	0%	17%	26%	21%	40%	48%	50%	62%

※ 여성 42%, 남성 58% / 장애인 고용률: 3.50%(의무 고용률 3.40%)

6 2020년도 예산

가. 수입예산

(단위: 백만원)

구분	2020년	2019년	증감(Δ)
합계	47,763(100%)	45,914(100%)	1,849
국고보조금(구성비)	33,717(71%)	32,078(70%)	1,639
자체수입(구성비)	14,046(29%)	13,836(30%)	210

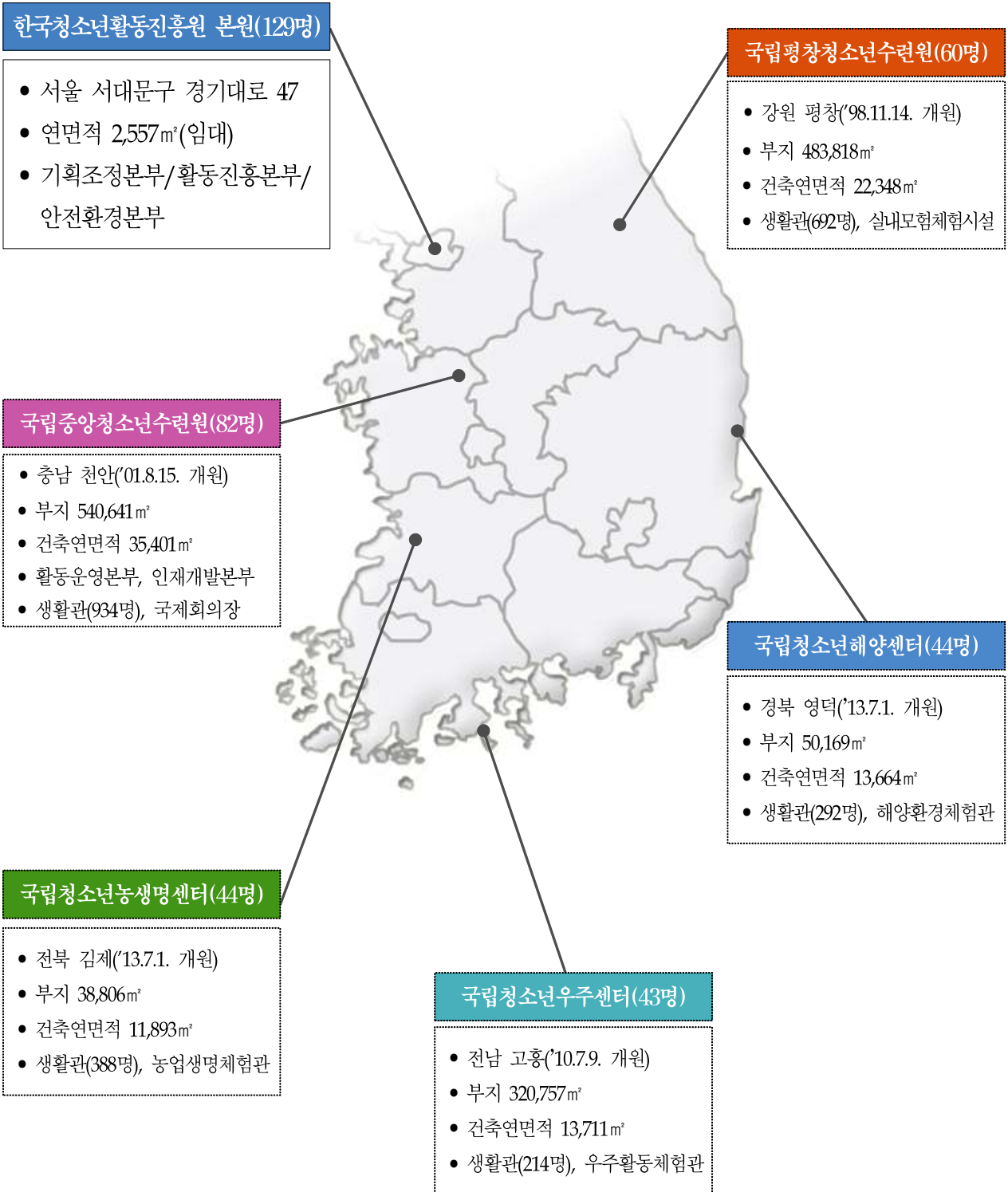
나. 지출예산

(단위: 백만원)

합계	본원	활동운영본부	중앙수련원	평창수련원	우주센터	농생명센터	해양센터
47,763 (100%)	29,872 (62%)	9,842 (20%)	2,579 (8%)	1,959 (4%)	1,098 (2%)	1,167 (2%)	1,246 (2%)

※ 인건비는 본원, 수련원 시설장비 보완 예산은 활동운영본부에 일괄 편성

7 기관 현황



Ⅱ. 주요업무 추진계획

추진체계

미션	우리는 청소년활동으로 청소년이 건강하고 균형 있는 글로벌 시민으로 성장하도록 돕는다				
비전	청소년 주도 활동과 참여를 확대하고 포용하는 청소년 전문기관 (슬로건) 청소년활동으로 청소년을 행복하게				
경영 목표 (’20~’24)	청소년 주도 프로젝트활동 운영기관 수 443개소 달성	국립청소년시설 사회배려 청소년 지원비율 45% 달성	청소년시설 종사자 연수참여율 73% 달성	청소년활동 안전도 70% 달성	청소년활동 신규일자리 300개 창출
핵심 가치	참여 (Participation)	전문성 (Specialization)	안전 (Safety)	포용 (Inclusion)	
경영 방침	청소년 참여 증대	청소년 주도 활동 선도	청소년활동 안전 강화	사회적 가치 중심	
전략 방향	청소년 주도·역량기반 청소년활동 모델 선도	국립청소년시설 공공성 강화	청소년지도 인력개발체계 확립	청소년활동 안전지원 강화	사회적 가치 중심 경영체계 확립
전략 과제	<ul style="list-style-type: none"> • 청소년 참여·주도성 강화 • 청소년활동 핵심역량기반 활동 확산 • 청소년활동 정보가치 증진 	<ul style="list-style-type: none"> • 국립청소년시설 포용적 공공서비스 확대 • 국립청소년시설 서비스 품질 제고 	<ul style="list-style-type: none"> • 청소년지도인력 전문성 강화 • 수요자 중심의 교육자원 및 기반 확대 	<ul style="list-style-type: none"> • 청소년활동 안전역량 강화 • 청소년활동 안전지원제도 운영 내실화 	<ul style="list-style-type: none"> • 사회적 가치 경영 정착 • 전략적 경영자원 관리 강화 • 참여와 소통의 조직 운영

1 청소년 주도·역량기반 청소년활동 모델 선도

1 청소년 참여·주도성 강화

- 다양한 참여 기회 제공으로 청소년 참여·주도성 적극 지원
 - 청소년 '누구나' 참여하고, '모두가' 결정권을 행사할 수 있는 지역사회 참여활동 활성화 사업 추진(공모방식, 6개 기초지자체 선정)
 - 다양한 온·오프라인 참여 창구 마련으로 청소년 정책제안 활성화
 - * 청소년이 기획하는 원탁회의 시범 운영(2회) 및 온라인 정책제안 창구 활성화 등
 - 청소년 주도의 17개 시도 특별회의(지역회의) 공동 실천과제 발굴, 추진 지원
- 자발적·지속적 자기주도 청소년 자원봉사활동 활성화
 - 학교교육의 환경변화를 고려한 자원봉사활동 중장기 발전계획 수립
 - 청소년자원봉사시스템 개선으로 보다 다양한 봉사활동정보 제공(지역별 청소년봉사활동 통계, 동아리 봉사활동 관리 등)
 - 17개 시·도별 자기주도 봉사활동 우수사례 발굴 및 확산
 - * 대한민국 청소년 자원봉사 Dovol Awards 연계 운영
- 청소년성취포상제의 편리한 참여 여건 조성 및 제도 개선 추진
 - (국제형) 새로 제정된 국제협회 규정에 따라 참여 여건 개선
 - * 참여연령(만14세 → 13세부터), 예비탐험활동(금장·은장 2박3일 → 1박2일) 등
 - (국내형) 학교와의 연계를 통한 운영 모델 다양화
 - * 자유학기(학년)제를 활용한 학교연계: ('19년) 23개교 → ('20년) 50개교
- 청소년 주도 프로젝트활동(PBL) 정착을 위한 현장 지원 강화
 - 6대 핵심역량 기반 KYWA형 PBL 운영모형 개발 및 신규 기관 대상 교육과정 개발·운영(1~5월)
 - * 청소년 주도 프로젝트 활동(PBL) 운영기관: ('19년) 32개 도입 → ('20년) 133개
 - 프로젝트 운영 역량 강화를 위한 학습형 현장간담회*(6~10월) 및 '제2회 KYWA PBL 컨퍼런스' 개최(7월)
 - * 현장 지도자 사례발표회, 지도자 간담회 등 기획·운영
 - 현장 지도자 간 교류·협력·학습 촉진을 위한 온라인 채널(블로그) 운영

○ 청소년 주도적 국제교류활동 활성화

- 청소년 주도적 국제교류활동 프로그램 및 참여 확대
 - * ('19년) 20개국 298명 → ('20년) 30개국 400명 이상
- 청소년 주도적 국제교류활동 운영체계 및 교육 강화
 - * 자기주도방식 운영매뉴얼 보완·배포, 퍼실리테이터(인솔자) 교육 강화 등

② 청소년활동 핵심역량 기반 활동 확산

○ 역량 기반 청소년활동 현장 확산 지원

- 현장 적용 안정화를 위하여 프로그램 공모사업(전국 단위), 청소년 주도 프로젝트활동(PBL), 국립수련시설 대표프로그램 등에 적용 확대
 - * ('19년) 118개 적용 → ('20년) 248개 적용
- 핵심역량 측정도구* 타당성 조사에 따른 '운영 가이드' 개선 및 활용안내서 보급(6월) * 핵심역량 6 영역 총 62 문항

○ 역량 기반 청소년활동의 관리 체계화 및 디지털화 추진

- 핵심역량 측정도구 시범운영을 통한 적정성 검증 및 보완(4~9월)
- 웹 기반 측정도구 보급을 통해 역량기반 활동 디지털화 추진(10월)
 - * (지도자) 역량 기반 활동 측정도구 온라인 등록 (참여청소년) QR코드나 PC로 측정참여

③ 청소년활동 정보가치 증진

○ 청소년활동 빅데이터 활용 기반 구축

- 청소년 관련 데이터 발굴·가공 확대로 빅데이터 활용기반 구축
 - * ('19년) 청소년활동·보호·복지분야 126종 발굴 → ('20년) 30종 추가 발굴
- 청소년활동 빅데이터 활용 시범 서비스 제공
 - * 청소년활동시설 주변 안전지도, 유행 질환 발생 시 청소년활동 이용실적 예측 등

○ 지역별 활동정보 제공 현황 모니터링 등 정보 품질 관리 강화

- 시도별 활동정보 분석 페이지 구축으로 활동 유형별(인증, 자원봉사, 일반 활동 등) 제공되는 활동 정보의 품질 관리 강화
- 정보제공 현황 분석(17개 시도센터별 활동정보 등록 추세 등) 및 결과 환류 등 지역별 정보제공 수준 상향 유도

2 국립청소년시설 공공성 강화

1 국립청소년시설 포용적 공공서비스 확대

○ 사회배려 청소년 지원 사업 확대

- (지원확대) 사회배려 청소년 역량개발 및 균형성장 지원 활동 확대
* 사회배려 청소년 참가 비율: ('19년) 17.7%(연 77,086명) → ('20년) 19.3%(연 84,366명)
- (협력강화) 대상, 지역을 고려한 지역사회 및 전문기관 연계협력 강화
* ('19년) 연 70개 기관 협력 → ('20년) 연 84개 기관 협력
- (맞춤활동) 사회배려 대상별 맞춤 활동 지원
* 학교 부적응, 장애, 이주배경, 인터넷 중독, 수능 이후 고3 청소년 등

○ 국립청소년시설 공공성 및 안전성 강화

- (공공성) 新비전 설정* 및 신규 국립청소년시설 개원 준비**(2~12월)
* 국립청소년시설 비전 TFT 구성·운영(청소년 친화적 활동환경 및 운영방식 혁신 등)
** 신규 국립청소년산림센터('21년 개원) 개원준비단 운영(활동운영체계 마련 등)
- (안전성) 안전성과 품질 향상을 위한 국립청소년시설 환경 조성
* 노후시설 개선으로 안전한 국립청소년시설 운영(평창 생활관 대수선 등), 법령 준수를 위한 시설관리 확대(드라이비트 안전보강, 안전진단 검사 등)

2 국립청소년시설 서비스 품질 제고

○ 국립청소년시설 특성화 청소년활동 제공

- (특화활동) 국립청소년시설별 전문성 기반 특성화활동 제공
* '20년 목표: 연 436,511명 지원(활동사업 76.3%, 연수사업 23.7%)
※ 역사·문화, 자연·모험, 우주과학, 농업생명, 해양환경
- (신규개발) 고객의 니즈를 반영한 신규 특성화 활동 모델 개발
* 내·외부 자원 연계 활성화 및 장기간 활동 모델 개발·시범운영 등

○ 국립청소년시설 청소년활동 품질 제고

- (역량기반) 핵심역량 기반 청소년활동 프로그램 운영 확대
* ('19년) 50회 시범 운영 → ('20년) 150회 이상(역량기반 프로그램 350종)
- (혁신성장) 국립청소년시설 新콘텐츠 개발 및 특허출원
* 국립청소년시설 2박3일 대표 콘텐츠 5종 개발(특허출원), 4차 산업혁명 체험 콘텐츠 개발·시범(VR, 코딩, 드론, 아두이노 등)

3 청소년 지도인력 개발체계 확립

1 청소년 지도인력 전문성 강화

- 청소년 지도인력 교육체계 개편 및 교육운영 혁신
 - 청소년 지도인력의 교육체계 구조화에 관한 연구(2차)
 - * (1차) 연수교과 과정 및 운영방향 (2차) 직무수행에 필요한 역량 조사·분석
 - 청소년지도사 자격연수·보수교육 운영체계 개편
 - ※ (자격연수) 온라인 교육(2시간 → 4시간) 확대 운영
 - ※ (보수교육) 2박 3일(숙박형) → 1박2일(출퇴근형도 가능), 교육장소 확대(서울, 부산 추가)
- 체계적 교육운영·지원을 위한 학습관리시스템(LMS) 시범 운영
 - 청소년 지도인력의 교육이력, 경력개발 지원시스템 기반 마련
 - 개인별 학습 이력 분석을 통한 맞춤형 교육 콘텐츠 제공

2 수요자 중심 교육지원 및 기반 확대

- 청소년지도 인력 교육·연수 대상 및 범위 확대
 - 현장지도자 교육 참여 확대*와 네트워크 활성화를 위한 지원방안 모색**
 - * 현장지도자('19년 8,650명) 교육 참여율: ('19년) 17.33% → ('20년) 21.36%
 - ** 17개 시도센터와 협업하는 Co-work과정 운영(향후 지역중심 학습조직으로 확대)
 - 청소년을 지원하는 지역사회 '혁신리더'(2기) 발굴 및 교육 지원
 - * ('19년) 1기 19명 육성, 멘토링, 팀별 프로젝트 지원, 온·오프라인 네트워크 지원 등
- 교육 접근성 강화를 위한 이러닝콘텐츠 개발 및 적용
 - 온라인, 플립러닝, 마이크로러닝 교육콘텐츠 개발 및 적용
 - KOSE(Kywa Online Safety Education) 연동 온라인 교육 플랫폼 기반 마련
- 고객편의 및 행정 간소화를 위한 수요자 중심의 서비스 개선
 - 청소년지도사 자격증 온라인 발급으로 이용자 편의 증진
 - * ('19년) 시스템 개발 → ('20년) 약 4,000여명 발급 예정(정부24와 연계 추진)
 - 고용노동부 직업능력개발훈련 과정 운영으로 참가자 교육비 부담 완화
 - * NCS 전문연수 4개과정 우선 적용(고용노동부 참가자 교육비 60~80% 지원)
- 지도자 교육과정에 성평등·인권 커리큘럼 확대
 - * ('19년) 38과정 68시간 → ('20년) 41과정 104시간

4 청소년활동 안전지원 강화

1 청소년활동 안전역량 강화

- (안전지원) 종합 안전·위생점검 및 컨설팅을 통한 안전사고 예방 강화
 - 외부 전문기관(시설안전공단 등 4개)과 연계한 안전 점검·지원 확대
 - * 청소년수련시설 안전점검 및 컨설팅: ('19년) 302개소 600회 → ('20년) 350개소 650회
 - ※ 청소년활동 안전도(우수등급+교육인원) 향상: ('19년) 61.9% → ('20년) 63.9%
 - 청소년활동 안전관리 종합시스템(YSMS) 개발 및 시범 운영
 - * (기존) 외부 전문 기관 정보 의존 → (개선) 자체 안전점검 이력 정보 데이터화
- (교육 및 홍보) 청소년활동 안전교육 및 안전 문화 확산
 - 청소년수련시설 종사자 안전교육 확대
 - * ('19년) 전체 종사자 8,650명 중 1,937명(22.4%) 교육 → ('20년) 2,077명(24.0%)
 - 청소년 안전홍보단, 안전문화 캠페인, VR안전콘텐츠 개발·보급 등

2 청소년활동 안전지원제도 운영 내실화

- (인증활동 활성화) 인증수련활동 참여 청소년 확대 및 안전 강화
 - 찾아가는 인증 컨설팅 등을 통한 인증수련활동 확대
 - * 인증보유기관: ('19년) 798개 → ('20년) 814개
 - ** 인증수련활동 청소년 참여율: '19년 5.6% 대비 증대(전체 청소년인구 기준)
 - 위험도가 높은 청소년활동(現 31종) 발굴 및 안전관리 강화
 - * ('20년) 5종 이상 고위험 활동 추가 발굴 및 안전관리 체크리스트 마련 등
- (인증절차 효율화) 디지털 기술을 접목한 형식요건 검사·사후관리 강화
 - 누적된 심사 데이터로 서류심사요건, 실시일자 통보 등 자동화 구현
- (인증제도 개선) 사회변화를 반영한 인증제도 개선
 - 활동유형별 인증기준 전문화·세분화* 및 영역 확대**
 - * 기관 설립유형(청소년수련시설, 영리법인 등 비수련시설) 고려
 - ** 학교 체험학습 등 인증 대상 확대(영역별 적합한 인증기준(시간·내용 등) 적용)
 - 인증수련활동에 성인지 확인요소 도입
 - * 인증프로그램의 양성평등, 성인지 관점 등 제고

5 사회적 가치 중심 경영체계 확립

1 사회적 가치 경영 정착

- 일자리창출 확대 및 인권·윤리경영 강화
 - 좋은 일자리 창출 및 고용의 질 개선 적극 이행
 - * 지역사회·유관기관 연계 일자리 창출, 차별 없는 일터 조성(시중 노임단가 적용 등)
 - 인권영향 평가 확대(경영 → 사업부문) 및 인권교육·홍보 강화
 - 공정하고 투명한 Clean KYWA의 구현을 통한 윤리경영 내실화
 - * 부패취약분야 사전 발굴, 규정 및 제도정비, 맞춤형 청렴교육 확대 등
- 사회형평적 채용 및 사회적 약자 기업 구매 지원 확대
 - 채용, 구매계약 등에서 정부 권장정책을 선도적으로 추진
 - * 사회형평적 채용 목표달성(청년, 장애인 등), 녹색제품·기술개발 구매 확대

2 전략적 경영자원 관리 강화

- 핵심가치 기반의 창의적 전문인재 육성
 - 직군·직무별 수준에 맞는 교육과정 개발, 교육방식 다변화*
 - * 자기주도적 학습콘텐츠 다양화, 연구형 자발적 학습 조직 확대 등
- 경영자원 가치분석을 통한 지속가능한 재무관리체계 구축
 - 성장성·안전성·수익성 비율 모니터링 및 관리시스템 강화
 - * 성장성(매출액증가율, 총자산증가율 등), 안전성(부채비율 등)

3 참여와 소통의 조직 운영

- 대내외 참여·소통 활성화
 - 청소년 주도적 참여를 위한 '청소년이사제*' 정착 및 확산
 - * 청소년 특별회의 의장 및 부의장 2명을 당연직 비상임이사로 임명('19.5)
 - '청소년·국민참여혁신단' 의견수렴을 통한 국민중심 경영체계 실현
 - 미래경영위원회(주니어보드, 4급이하)로 상향식 소통문화 활성화
- 신뢰와 협력의 노사관계 정착
 - 일자리 창출, 지역 상생협력, 안전 환경조성 등을 위한 노사 파트너십 강화
 - 노사갈등 선제적 관리 및 대응을 위한 소통체계 다변화