

---

# 주요 업무 보고

---

2019. 3.



한국청소년활동진흥원  
Korea Youth Work Agency



# 목 차



I. 일반 현황 .....	1
II. 주요 업무 현황 .....	5
1. 청소년활동 기반 강화 .....	7
2. 다양한 가치의 청소년활동 지원 .....	8
3. 청소년활동 미래 선도 .....	10
4. 지속가능한 경영체계 확립 .....	12
[참고] 이사진 및 간부명단 .....	13

---

# I . 일반 현황

---

## I. 일반 현황

① 설립근거 : 청소년활동진흥법 제6조(한국청소년활동진흥원의 설치)

② 설립목적 : 정관 제3조

청소년의 균형있는 성장에 필요한 활동을  
종합적으로 지원함으로써 청소년의 삶의 질 향상에 기여

③ 주요연혁

○ 2010. 8. 18. 한국청소년활동진흥원 개원

- 1998. 10. 12. 한국청소년수련원 설립
- 1998. 11. 14. 국립평창청소년수련원 개원(강원 평창)
- 2001. 8. 15. 국립중앙청소년수련원 개원(충남 천안)
- 2005. 1. 28. 한국청소년진흥센터 설립
- 2010. 7. 9. 국립청소년우주센터 개원(전남 고흥)

○ 2013. 7. 1. 국립청소년농생명센터 개원(전북 김제)

○ 2013. 7. 1. 국립청소년해양센터 개원(경북 영덕)

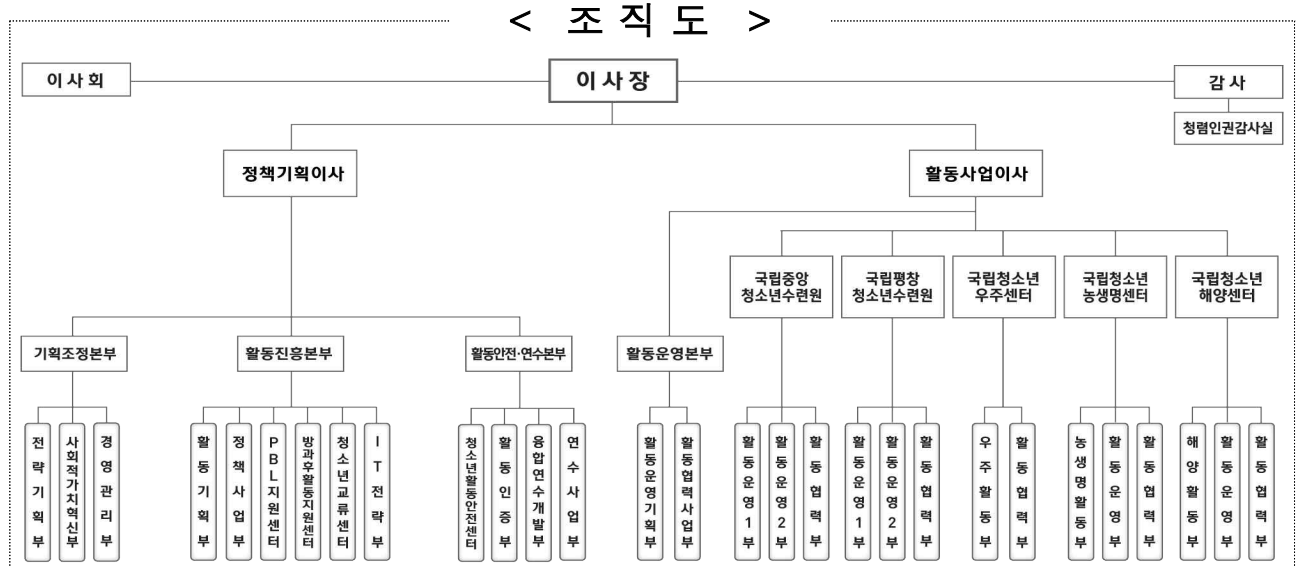
④ 주요기능

- 청소년의 다양하고 창의적인 체험활동 활성화
- 청소년수련시설의 위탁 운영 및 청소년지도자의 양성·교육·교류
- 청소년자원봉사활동 및 국내외 청소년 교류활동의 진흥
- 청소년 활동 프로그램의 개발·보급·평가 및 시범운영
- 청소년수련시설 종합 안전·위생점검 지원 및 안전 관련 교육·컨설팅·홍보
- 여성가족부 청소년정책사업 수탁·지원 등

## 5 조직 및 정원

○ 조직: 1실, 4본부, 5개 국립수련원

- 정책기획이사 관할 3본부, 활동사업이사 관할 1본부·5개 수련원



○ 정 원 : 387명(일반직 288명, 공무원 99명)

(‘19. 3. 현재)

구분	합계	소계	일반직 등									공무원
			상임이사	별정	별정(1급)	1급	2급	3급	4급	5급	6급	
정원	387	288	3	4	1	24	42	55	92	60	7	99
현원(A)	375	282	3	4	1	19	31	43	105	74	2	92
여성(B)	155	98	-	1	-	2	8	7	40	39	1	57
비율(B/A)	41%	35%	0%	25%	0%	11%	26%	16%	38%	53%	50%	63%

## 6 2019년 예산

○ 수입예산

(단위: 백만원)

구분	2018년	2019년	증(Δ)감
합계	44,757(100%)	45,914(100%)	1,157
국고보조금(구성비)	31,291(70%)	32,078(70%)	787
자체수입(구성비)	13,466(30%)	13,836(30%)	370

○ 지출예산

(단위: 백만원)

합계	본원	활동운영본부	중앙수련원	평창수련원	우주센터	농생명센터	해양센터
45,914 (100%)	33,287 (73%)	4,761 (10%)	2,516 (6%)	1,921 (4%)	1,061 (2%)	1,123 (2%)	1,245 (3%)

※ 인건비는 본원, 수련원 시설장비 보완 예산은 활동운영본부에 일괄 편성

## 7 시설 현황



---

## Ⅱ. 주요 업무 현황

---

## II. 주요 업무 현황

### 추진체계

<b>미션</b>	다양성창의성 기반의 청소년활동 진흥으로 청소년 삶의 질 향상에 기여한다.			
<b>비전</b>	청소년활동 현장 경쟁력 지원 플랫폼 Slogan_ 청소년활동으로 청소년을 행복하게			
<b>경영목표</b>	청소년활동 참여 증대	청소년 주도 프로젝트활동 확대	청소년활동 안전도	사회적 가치 우수등급
<b>핵심가치</b>	협업 (Co-Work)	전문성 (Specialization)	혁신 (Innovation)	
<b>경영방침</b>	소통·협력 (청소년·국민중심)	청소년활동 선도 (미래역량 기반)	청소년활동 안전 (안전한 활동지원)	가치 중심 (사회적 가치 구현)
<b>전략방향 및 주요사업</b>	<b>전략방향</b>	<b>주요사업</b>		
	1. 청소년활동 기반 강화	① 역량기반 청소년활동 정착 ② 국립수련원의 다양한 특성화 활동프로그램 운영 ③ 청소년지도자 전문성 함양 및 안전 역량 강화		
	2. 다양한 가치의 청소년활동 지원	① 청소년활동 정책 파트너십 강화 ② 이용자 중심의 청소년활동정보서비스 제공 ③ 사회배려대상 청소년 활동 참여 확대		
	3. 청소년활동 미래 선도	① 청소년 주도의 청소년활동 기반 구축 ② 청소년 봉사활동 및 성취포상활동 활성화 ③ 청소년 참여 활성화 및 국제교류활동 다양화 ④ 청소년활동 안전관리 강화 및 안전문화 확산		
	4. 지속가능한 경영체계 확립	① 공공기관으로서 사회적 가치 구현 기여 ② 소통과 협력 기반의 노사 존중문화 확립 ③ 혁신적이고 청렴한 조직문화 내재화		

# 1 청소년활동 기반 강화

## 1 역량기반 청소년활동 정착

### □ 청소년활동 핵심역량 지원체계 기반 마련

- 창의·융합형 인재 양성을 위한 청소년활동 역량 연구를 통해 청소년에게 필요한 6대 핵심역량\* 정의('18년)

\* ①비판적사고 ②의사소통 ③협업 ④창의력 ⑤사회정서 ⑥진로개발

- 역량기반 청소년활동 개요서 현장 공유(1~2월)

(역량기반 청소년활동) 청소년활동을 통해 얻을 수 있는 핵심역량의 종류와 수준을 미리 책정하여 활동의 목표를 설정하고, 활동 후 각 역량별 변화정도를 측정하는 방식으로 청소년활동을 설계하고 진행하는 것

### □ 핵심역량 적용 청소년활동의 현장 운영 확산

- 청소년활동 핵심역량 측정 도구(6대 역량별 하위지표) 확정(3월) 및 웹 기반 측정 도구 개발·보급(하반기 적용)
- 국립수련원 운영 청소년활동 및 프로그램 공모사업 대상 현장 시범 적용(4월)
- 핵심역량을 적용한 프로그램 설계·시범운영, 활동 전후 효과성 분석
- 역량기반 청소년활동 운영 가이드북 제작(6월), 통계 분석 및 환류(10월)

## 2 국립수련원의 다양한 특성화 활동프로그램 운영

### □ 국립수련원 청소년활동 내실화 및 특성화캠프 확대

- 학교단체 청소년 대상 시범 수련활동 운영(292개교, 189,900명)
- 국립수련원 전문성을 기반으로 한 특성화캠프 운영(131회, 연인원 17,205명)  
\* 중앙·평창수련원(종합 수련활동), 우주·농생명·해양센터(주제형 특화 수련활동)

### □ 청소년 진로개발역량 함양을 위한 프로그램 운영 및 정보 제공

- 국립수련원 자유학기(년)제 연계활동 운영(20종, 1만명)  
\* 국민체육진흥공단 연계 진로체험캠프 운영 등
- 민·관·지역사회 협력을 통한 청소년활동 참여 기회 확대  
- 독립군체험캠프, 독수리캠프(독도탐방), 군인성캠프(후기청소년) 등

### ③ 청소년지도자 전문성 함양 및 안전 역량 강화

- 청소년지도자 전문성 제고를 위한 연수 운영체계 개선
  - 4차 산업혁명 등 사회변화에 부응하는 청소년지도자 양성
    - 청소년지도자 자격연수(31h, 19회) 및 보수교육(16h, 15회) 과정에 플립러닝(flipped learning) 및 프로젝트 방식 도입
  - 청소년 주도성 함양을 위한 청소년지도자 전문연수 운영(40h 내외, 37회)
    - '청소년주도 프로젝트 활동' 지도역량 배양 연수과정 개설
    - '수준별 3 Step'(기초-심화-워크숍) 방식의 단계적 연수과정 개발·운영
- 청소년활동 현장의 안전관리 강화를 위한 교육 대상 및 영역 확대
  - 안전교육 대상 확대\*, 대상·수준별 맞춤형 교육과정 개설 및 운영
    - \* 청소년수련시설 외 청소년활동 운영기관(종교단체, 영리법인 등) 지도자 포함
  - 안전관리 교육 영역 확대 및 생활안전 교육 표준 모델 개발·보급
    - \* 활동지도 안전교육 중심 → 청소년 생활안전 관리 교육까지 확대

## 2 다양한 가치의 청소년활동 지원

### ① 청소년활동 정책 파트너십 강화

- 범청소년계가 참여하는 '2019 다시 청소년이다!' 기획사업 추진
  - '3·1 운동 및 대한민국 임시정부 수립 100주년' 계기 청소년의 주도성 회복을 위한 청소년활동 발전 방향 논의 및 협력사업 추진
    - \* 범청소년계 추진위원회 구성·운영, 연구·참여 사업, 청소년 동사형 꿈꾸기 운동 등
  - 대한민국 청소년박람회 연계 '다시 청소년이다' 사업 추진(5월)
- 지역중심 활동 활성화를 위한 시·도청소년활동진흥센터 협업 강화
  - 종사자 역량강화 교육(2회, 50명) 및 현장지원 운영사례 발굴·공유·확산
  - 시·도센터 지역 네트워크 역량강화를 위한 맞춤형 컨설팅 운영·지원(~10월)
  - 종합평가(3월), 시·도센터 만족도 조사(10월), 시·도센터 성과관리(연간)

## 2 이용자 중심의 청소년활동정보서비스 제공

### □ 청소년 중심의 청소년활동정보서비스 이용환경 조성

- 검색이 많은 정보데이터를 분석, 메뉴 정비 등 사용자 중심 운영 강화
  - \* 청소년이 즐겨 찾는 메뉴, 가장 많이 참여한 프로그램 정보 메인화면 표출 등
- 운영자 중심의 단방향 정보 제공에서 청소년활동 참여 청소년의 후기, 우수사례 공유 등 청소년이 주도적으로 참여하는 양방향 정보 생산·제공
- 임시정부 수립 100주년, 청소년의 달, 방학 등 주요 계기별로 참여 가능한 청소년활동정보 제공(포털 검색어 연계 홍보)

### □ 디지털 KYWA 종합 추진 계획 수립

- 청소년활동 사업 체계에 대한 전반적 디지털 종합 추진계획을 수립하여 업무 혁신 및 대국민 서비스 개선
  - \* 대국민 접점 서비스 및 청소년 참여데이터 수집체계 개선 등

## 3 사회배려대상 청소년 활동 참여 확대

### □ 유관기관 협력을 통한 사회배려대상 청소년 지원 다변화

- 사회배려대상 청소년을 위한 역량기반 청소년활동 운영(60,420명)
  - \* 17개 시·도 교육지원청, 청소년방과후아카데미, 지역아동센터 등 연계·협력
- 유관기관 연계 다문화, 북한이탈, 장애청소년 대상 등 기획사업 확대

### □ 청소년 방과후활동 경쟁력 강화를 위한 시범사업 추진

- 진로체험 특화형 청소년방과후아카데미 시범사업 추진을 통해 사회배려대상 청소년 진로개발 역량 증진
- 민·관 연계 강화 및 확대를 통한 다양한 방과후 활동 지원

### 3 청소년활동 미래 선도

#### 1 청소년 주도의 청소년활동 기반 구축

##### □ 청소년 주도의 프로젝트활동(PBL) 개발·보급

- '청소년 주도 프로젝트활동(PBL)' 운영모델 개발 및 시범운영(2~8월)

PBL(Project Based Learning) : 청소년이 실생활 과제에 주도적으로 참여, 문제해결과 결과 공유 등 일련의 과정을 통해 미래인재로서 필요한 핵심역량 배양

- 운영 매뉴얼 등 청소년 주도 프로젝트활동 운영도구 개발·보급(10월)

##### □ 청소년활동 현장 지도자 역량강화 및 PBL 활동 확산

- 현장 지도자 간 교류·협력 촉진을 위한 네트워킹 지원(3~9월)
- 컨퍼런스, 포럼 등 청소년 주도 프로젝트활동 학술행사 운영(8월)
- 우수 운영사례 콘텐츠 제작·배포 및 온라인 홍보 운영(계기별)
- 청소년 문제해결활동 공모전 기획·운영(3~11월)

#### 2 청소년 봉사활동 및 성취포상활동 활성화

##### □ 청소년 자기주도적 봉사활동 활성화

- 청소년 자기주도적 봉사활동을 위한 재능나눔시스템 운영 활성화 및 지도자 교육·컨설팅 지원
- 청소년 봉사활동 신규터전 발굴('18년 221개소 → '19년 250개소)
- 청소년과 청소년지도자가 참여하는 '대한민국 청소년자원봉사 대축제' 운영(시·도청소년활동진흥센터 연계)

##### □ 청소년성취포상제를 통한 청소년 주도형 활동 활성화

- 자유학기(년)제와 동아리활동 등 학교연계형 포상제 확대
  - \* 자유학기(년)제 연계 운영 학교('18년 10개교 → '19년 20개교)
- 사회배려대상 청소년의 포상제 활동 참여 지원
  - \* 기존 대상자 및 신규 대상자 발굴 지원('18년 986명 → '19년 1,200명)

### ③ 청소년 참여 활성화 및 국제교류활동 다양화

#### □ 청소년 참여활동 환경 조성 및 지원

- 청소년특별회의 운영체계 개선\*으로 지방-중앙 정책 연계성 강화  
\* 중앙청소년참여위원회에 시·도대표 위원(각 2명)을 당연직으로 위촉
- 시·도 단위에서 청소년 포럼, 토론회, 정책 제안대회 등 개최  
\* 참여기구 청소년뿐만 아니라 지역 청소년들이 참여할 수 있도록 운영(온라인 정책제안 시스템 개설)

#### □ 자기주도적 국제교류활동 및 사회배려대상 청소년 참여 확대

- 청소년교류 사전·사후활동 의무화 및 활동단계별 자기주도프로그램 확대  
\* ('18년 3개국 시범운영 → '19년 12개국, 6~10월)
- 해외 자원봉사 사회배려대상 청소년 60% 이상 우선 선발 추진
- 국내 체류 외국인 유학생과 한국 대학생(후기 청소년) 간 교류 지원 확대  
\* ('18년 14개 대학 1,293명 → '19년 15개 대학 1,500여명, 5~10월)

### ④ 청소년활동 안전관리 강화 및 안전문화 확산

#### □ 청소년활동시설 안전이력 관리 및 종합 관리체계 구축

- 시설현황, 안전점검·보수·보강 내용 등 안전관리 종합 이력 정보 전산화
- 활동시설 안전관리 컨설팅 대상 확대  
\* 종합 안전·위생점검 'C등급' 이하 시설 / 인증·신고 참여시설(민간 분야) / 고위험활동 시설물(집라인) 보유시설(비파괴검사 측정 장비 등 활용)
- 정부관계자·시설전문가·현장지도자로 구성된 안전지원 실무위원회 운영  
\* 긴급 상황 발생 시 자문위원 역할 수행, 안전(재난)사고 대응체계 개선

#### □ 신고·인증제도 통합지원으로 활동안전 강화

- 신고·인증제도 운영절차 간소화로 청소년활동 지원 서비스 제고  
\* 신고·인증 데이터 연동으로 신고·신청 시 중복요인 제거, 청소년수련시설 종합 평가 '우수' 등급 이상 시설 인증절차 간소화 혜택 부여 등
- 신고·인증제도 현장모니터링 통합관리\*로 안전점검 강화  
\* 현장점검기준 통합, 점검인력 확대, 점검방식 효율화(중복점검 폐지)
- 시·도청소년활동진흥센터와 연계한 신고·인증제도 지원 서비스 확대  
\* 최초 신고·인증 운영기관 현장방문 컨설팅 실시, 교육 주관기관 전환(중앙→시·도센터) 등

□ 국민 참여 확대를 통한 청소년활동 신뢰도 제고

- 청소년과 학부모가 주도하는 활동안전 홍보 실시
  - \* 청소년홍보단('18년 7개팀 → '19년 10개팀), 학부모체험단 운영(400명)
- 국민이 참여하는 활동프로그램 안전모니터링 강화
  - \* 학부모·교사 합동 인증수련활동 현장점검단 운영('18년 10회 → '19년 25회)

□ 국민이 체감할 수 있는 청소년활동 안전서비스 제공

- 고위험 인증프로그램 참여 청소년 및 지도자 대상 상해보험 제공
  - \* 청소년활동 배상책임보험 가입 지원(청소년 15만명, 지도자 2천명)
- 고위험활동, 소규모 비수련시설의 프로그램 인증 전 안전점검 의무화

## 4 지속가능한 경영체계 확립

### 1 공공기관으로서 사회적 가치 구현 기여

□ 양질의 일자리 창출 및 안전관리 강화

- 신성장동력 발굴, 일하는 방식 개선 등을 통한 새로운 일자리 창출
- 안전 KYWA 조성을 위한 재난관리체계 고도화 및 근로자 안전 강화

### 2 소통과 협력 기반의 노사 존중문화 확립

□ 노사공동 사회적 가치 실현

- 사회적 책무 수행을 위한 '좋은 일자리 창출 방안' 마련·시행
- 다양한 소통채널 및 노사화합 프로그램 운영(전사 전략 워크숍 등)
- 대상별(경영진·관리자·직원) 노사관리 역량강화 프로그램 운영

### 3 혁신적이고 청렴한 조직문화 내재화

□ 반부패경영시스템 구축을 통한 윤리경영 내실화

- 부패 취약분야 및 업무별 위험요소(규정, 제도 등) 재정비
- 일상감사 강화를 통한 사전컨설팅 확대 및 취약분야 예방감사 실시
  - \* 특정분야(인사, 회계, 구매 등)에 대한 감사 전문기관 위탁교육 실시 확대
- 인권영향평가 실시, 인권교육 확대 및 인권과제 발굴·추진을 통한 인권경영 내실화

**참고자료****이사진 및 간부 명단**

□ 이사진 명단(상임이사 3명, 비상임이사 8명, 비상임감사 1명)

구 분	성 명	소속 및 직책
상 임 이 사	이 광 호	한국청소년활동진흥원 이사장
	홍 현 주	한국청소년활동진흥원 정책기획이사
	이 교 봉	한국청소년활동진흥원 활동사업이사
비상임 이사 ( 당 연 직 )	최 성 지	여성가족부 청소년정책관
	서 상 기	한국청소년단체협의회 회장
	유 명 규	한국청소년수련시설협회 회장
비상임 이사 ( 선 임 )	김 대 일	서울문화재단 대표
	김 시 중	마카레협동조합 이사장
	김 지 선	노원구아동청소년과장
	이 현 숙	탁틴내일 엑팍코리아 공동대표
	황 윤 옥	서울시립청소년직업체험센터 센터장
비상임 감사	김 영 미	법무법인 송인 변호사

□ 간부 명단

직 위	성 명	전 화 번 호
이 사 장	이 광 호	02-330-2801
정 책 기 획 이 사	홍 현 주	02-330-2802
활 동 사 업 이 사	이 교 봉	041-620-7701
청 령 인 권 감 사 실 장	조 성 균	02-330-2803
국립평창청소년수련원장	이 현 주	033-330-0801
국립청소년우주센터원장	박 두 규	061-830-1510
국립청소년농생명센터원장	양 해 관	063-540-5601
국립청소년해양센터원장	박 현 옥	054-730-8510