



국립평창청소년수련원
Pyeongchang National Youth Center



Contents



수련원 소개

04

Introducing
Pyeongchang National
Youth Center of Korea



청소년활동

10

Youth Activities



가족활동

16

Family Activities

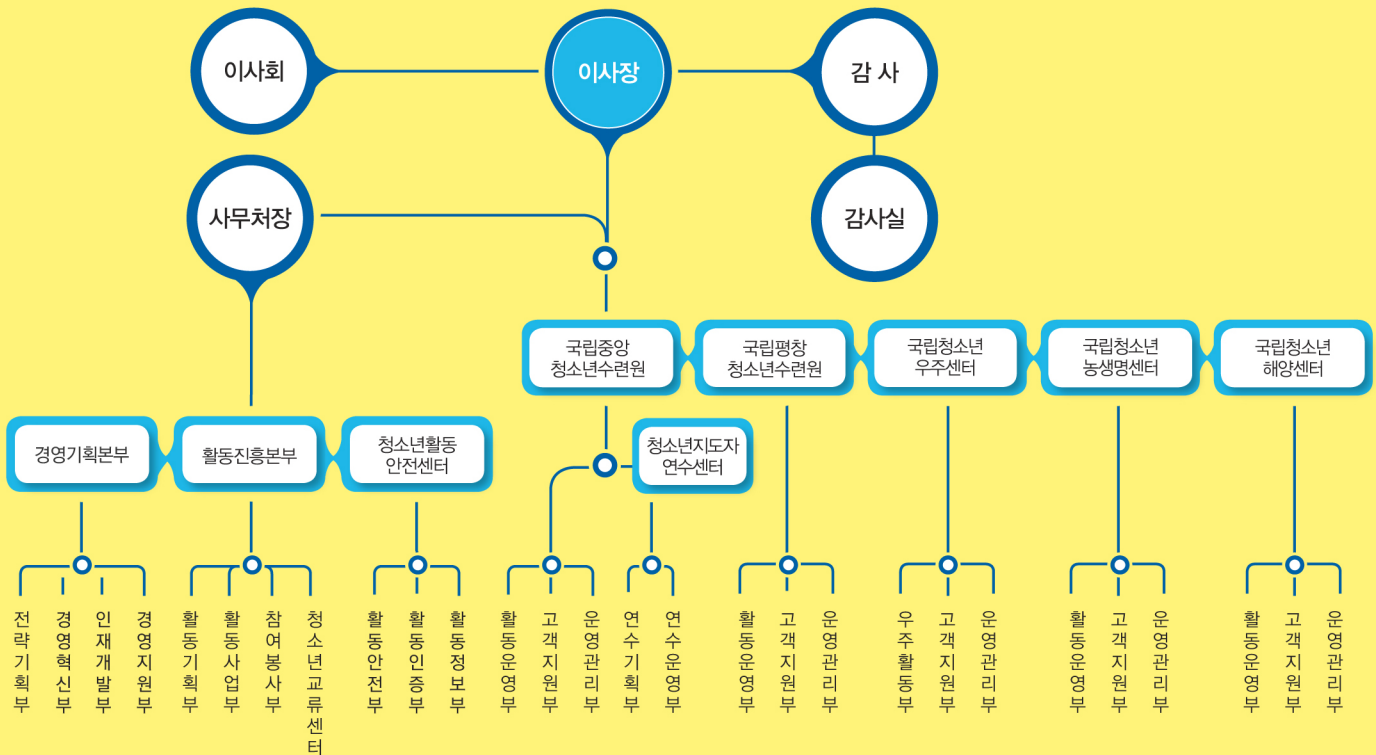


한국청소년활동진흥원은 대한민국의 미래를 열어갑니다.

연혁

- 1998. 10. 12 한국청소년수련원 설립
- 11. 14 국립평창청소년수련원 개원
- 2001. 8. 15 국립중앙청소년수련원 개원
- 2005. 1. 28 한국청소년진흥센터 설립
- 2010. 7. 9 국립청소년우주센터 개원
- 8. 18 한국청소년활동진흥원 설립
- 2013. 7. 1 국립청소년농생명센터 개원
- 국립청소년해양센터 개원

조직





프로그램 개발 보급 22
Program Development Supply



18 청소년지도자활동
Training Courses for
Youth Workers

청소년활동으로 청소년을 행복하게!

자연과 함께하는 최고의 중심터전!

인간과 자연환경에 대한 올바른 가치관 정립
건강한 신체와 건전한 마음의 수련을 통한 조화로운 성장
하나되어 살아가는 공동체적 삶의 의식 함양

국립평창청소년수련원은?

1998년에 건립된 **최초**의 국립청소년 활동시설로서 여성가족부 산하기관인 한국청소년활동진흥원이 운영하고 있으며 청소년, 가족, 청소년단체 및 기관 등이 언제나 자유롭게 이용할 수 있는 **야외활동 특화시설**입니다.




국립평창청소년수련원
www.pnyc.or.kr

여성가족부
KYWA
한국청소년활동진흥원

국립평창청소년수련원
Pyeongchang National Youth Center of Korea

국립영덕청소년해양환경체험센터
National Youth Marine environment Center

국립고흥청소년우주체험센터
National Youth Space Center

국립김제청소년농업생명체험센터
National Youth Agriculture and life Center

국립중앙청소년수련원
National Youth Center of Korea





| 구분 | 규모 | 주요시설 및 기자재 | |
|------|----------|----------------|--------------------------------------|
| 강의시설 | 대강당 | 극장식700석 규모 | 무대, 영상, 음향, 특수조명, 노래방기기, 컴퓨터, 피아노 등 |
| | 소강당 | 211㎡ | 영상, 음향기기, 컴퓨터, 책상, 의자, 피아노, 화이트보드 등 |
| | 소규모강의실 | 90㎡~250㎡(총6개실) | 영상, 음향기기, 컴퓨터, 책상, 의자, 화이트보드 등 |
| | 열린강의실 | 111㎡ | 음향기기, 의자, 화이트보드 등 |
| | 별빛세미나실 | 416㎡ | 영상, 음향, 컴퓨터 등 |
| | 분임실 | 165㎡ | 책상, 의자, 이동식칸막이 (3실 분리가능) |
| 체육시설 | 대운동장 | 15,000㎡ | 축구장, 직·곡선 트랙 (100M, 300M X 4레인), 관람석 |
| | 챌린지타운 | 870㎡ | 총 24종의 시설물 |
| | 실내체육관 | 753㎡ | 음향, 조명기기, 농구장, 족구장 |
| | 다목적구장 | 980㎡ | 농구장, 족구장 |
| 문화시설 | 제1모닥불놀이장 | 3,390㎡ | 무대, 음향, 특수조명 등 |
| | 제2모닥불놀이장 | 1,730㎡ | 무대, 음향, 특수조명 등 |
| | 얼썬놀이마당 | 1,300㎡ | 무대, 음향, 노천식 야외객석 |
| | 열린극장 | 283㎡ | 음향, 조명, 노래방기기 등 |
| | 숲속교실 | 67㎡ | 노천식 야외객석 |
| | 천문대 | 169㎡ | 4m회전식 돔, 천체망원경 등 |
| | 과학실 | 151㎡ | 음향기기, 천체관측장비 등 |
| | 방송실 | 94㎡ | 방송장비, 캠코더, 영상편집기 등 |
| 어울림터 | 67㎡ | 무대, 음향 | |



| 구분 | 규모 | 주요시설 및 기자재 | |
|------------|------------|-------------|-----------------------------------|
| 야외활동 시설 | 인공암벽 | 높이 12m | 등산용품, 안전장비 등 |
| | 챌린지 Low 코스 | 코스 2종 | 총 10종의 모험놀이 시설물 |
| | 인공암벽 | 높이 10m | 등산용품, 안전장비 등 |
| | 하늘썰매(짚라인) | 길이 792m | 총4개 코스, 안전장비 |
| | 국궁장 | 8,000㎡ | 사대, 과녁, 국궁 등 |
| 편의시설 | 식당 | 1061㎡ | 400명 동시식사 가능 |
| | 매점 | 71㎡ | 과자, 음료, 생필품 판매 (식사대용 식품 없음) |
| | 북카페 | 111㎡ | 만화책, 보드게임 등 |
| | 보건실 | 120㎡ | 의료기기, 구급약 등 |
| | 휴게실 | 2개소 | 대형냉장고, 전자레인지, 컴퓨터, TV 등 |
| 숙소 | 생활관 | 객실수 총 76실 | 세면장, 샤워장, 화장실, 에어컨 등 |
| | 하늘담터-햇빛동 | 86㎡, 10개동 | 방, 다락방, 거실, 주방, 화장실, 발코니, 식기류 |
| | 하늘담터-달빛동 | 59.5㎡, 10개동 | 방, 개방형 다락방, 거실, 주방, 화장실, 발코니, 식기류 |
| | 하늘담터-별빛동 | 43㎡, 10개동 | 방, 개방형 다락방, 거실, 주방, 화장실, 발코니, 식기류 |
| | | 33.3㎡, 15개동 | 거실, 주방, 화장실, 발코니, 식기류 |



대강당



하늘담터
햇빛동





별빛
세미나실

도전과 즐거움이 가득한 이곳



하늘담터
달빛동



하늘담터
별빛동



인공
암벽장



실내
챌린지타운



청소년수련활동인증이란?

청소년수련활동인증제는 청소년활동진흥법 제35조에 따라 국가 및 지방자치단체 또는 개인·법인·단체 등이 실시하고자 하는 청소년수련활동을 인증하고, 인증수련활동에 참여한 청소년의 활동 기록을 유지·관리·제공하는 국가인증제도입니다.

활동장소와 지도자, 프로그램, 활동기록관리에 대한 질적인 부분의 보장과 다양한 활동기회를 제공할 수 있는 활동으로 국가가 청소년 수련활동의 공공성과 신뢰성을 인증한 캠프입니다. 활동기록에 대한 부분을 유지, 관리함으로써 추후 필요시 여성가족부 장관 명의의 기록 확인서를 발급받을 수 있으며, 대학 진학 시 청소년 관련학과 등에 가산점을 부여 받을 수 있습니다.







청소년과 함께하는 최고의 체험중심 터전

학교단체 청소년수련활동은?

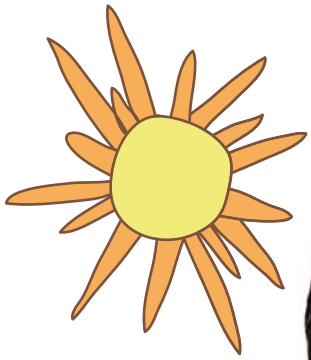
초등학생, 중학생, 고등학생을 대상으로 시범적 형태의
야외·자연체험활동을 통해 특성별 핵심역량 개발을 지원하고
청소년의 균형된 성장지원의 기회를 지원합니다.

청소년 특성화 캠프는?

자연 환경 속에서 야외활동을 즐기며 도전과 성취를 통해서 자신감과 자부심을 얻고 의사소통, 문제해결능력, 리더십, 팀워크 등 주요 역량을 습득·개발하여 건강한 청소년으로 성장할 수 있는 기회를 제공합니다.

모험과
발견의
즐거움





꿈과 끼를 찾는 행복가득
희망 놀이터



취약계층청소년성장지원사업은?

정신적, 신체적, 환경적 여건으로 활동 참여가 어려운
청소년들에게 무상참여기회를 제공합니다.



건강한 청소년, 행복한 가족, 즐거운 활동



청소년아웃도어페스티벌은?

특성화 전문화되어 있는 국립평창청소년수련원의 모든 아웃도어활동과 자연프로그램을 제공하여 청소년과 가족이 직접 즐기고 체험할 수 있는 수련원의 대표사업 입니다.




가족과 함께하는 신나는 캠프



가족캠프는?

가족의 의미를 생각하고 서로의 공감대 형성을 통하여 가족애를 함양하여 가족 기능 및 청소년의 안정적 성장발달을 돕고 있습니다.



전문성을 갖춘 지도자 양성

청소년지도자 전문연수는?

전문적 교육을 통하여 지도자의 역량을 강화하여
올바른 청소년활동이 진행될 수 있도록 지원합니다.

예비지도자 양성!

현장에서 진행되는 다양한 청소년활동을 청소년관련학과 대학생에게 직접 경험하게 함으로써 청소년활동에 대한 이해와 청소년지도사의 역할 및 자세에 대해 배울 수 있는 기회를 제공합니다.

나를 위한
생생한
현장체험!



서포터즈활동은?

청소년활동에 관심이 있는 대학생으로 구성되어 수련원의 전반적인 사업에 참여하게 되고, 참가 청소년의 생활, 안전, 프로그램 등을 전반적으로 살피며 이를 통해 서포터즈들의 리더십, 사회적 기술을 향상 할 수 있습니다.



봉사와 참여 속에
완성되어가는 나



청소년운영위원회란?

청소년활동을 활성화하고 청소년의 참여를 보장하기 위해 사업운영 및 각종 프로그램 등을 청소년들이 직접 자문·평가토록 함으로써 청소년의 욕구와 의견을 반영하는 국립평창청소년수련원의 청소년 자치 기구이다.

청소년이 만들고
바꾸는 수련원



새로운 태동! 살아 숨쉬는 청소년활동의 탄생

프로그램 개발 보급

국립평창청소년수련원은 국립시설의 설립목적에 따라 현장 적용성이 높고 지속 가능한 다양한 청소년 야외활동프로그램을 개발하고 보급합니다.







청소년활동으로
청소년을 행복하게