

청소년의 밝은 미래,
청소년이 행복한 세상

국립청소년농생명센터



CONTENTS

프로그램 개발 방향 · 04

주요사업 · 06

농생명과학 체험활동
농생명과학 특성화 체험활동
가족 체험활동
취약계층 청소년 성장지원사업
지도자 연수활동
청소년단체 및 기관 협력사업

주요 시설 소개 · 18

체험활동시설
연수활동시설
편의시설 · 야외활동시설

예약방법 및 이용요금 안내 · 26

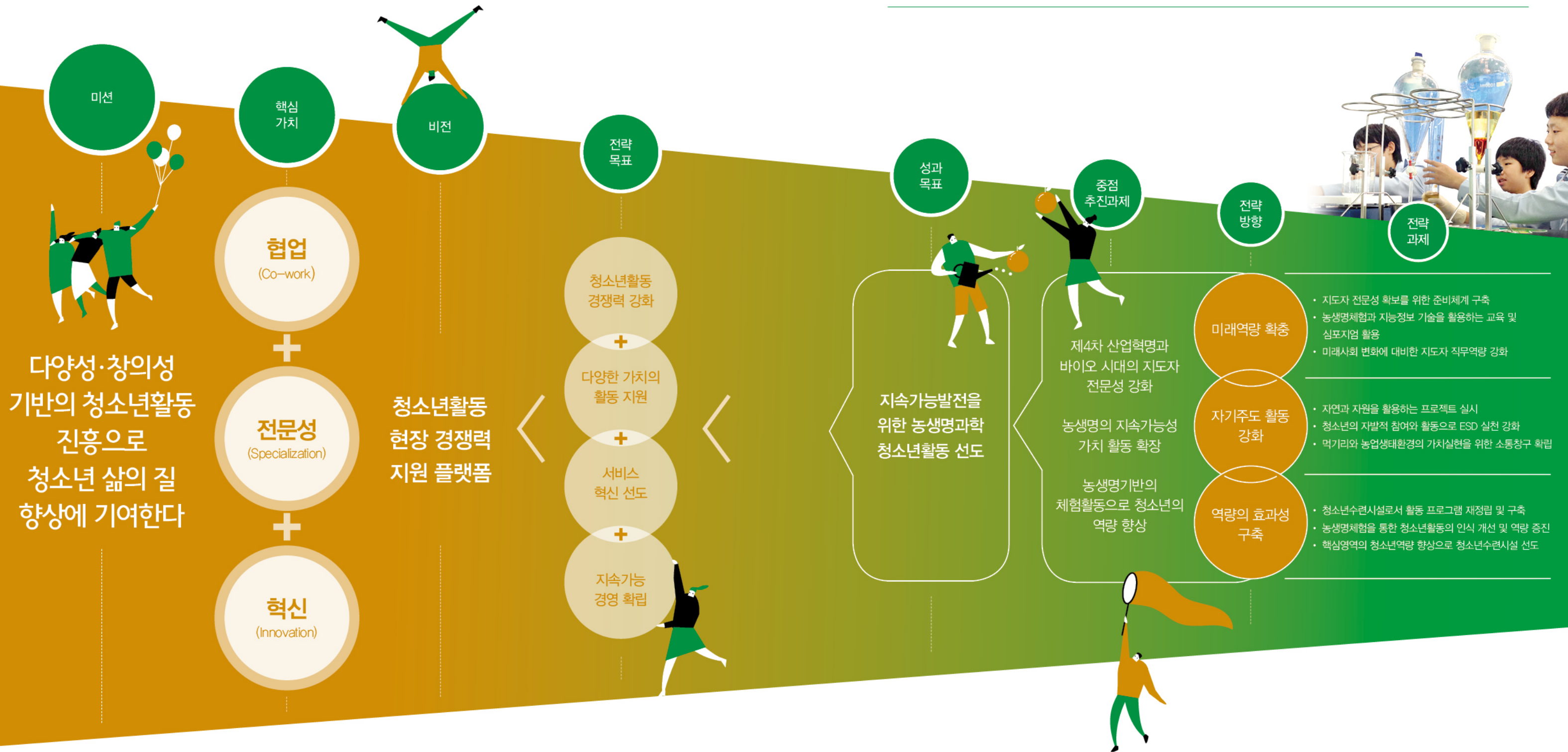


건강한 녹색시민 양성

우리 센터는 농생명과학을 주제로 미래농업에 대한 인식을 제고시키고 다양하고 창의적인 농생명과학 청소년 체험활동으로 건강한 녹색시민을 양성하는 농생명과학 특화 청소년 체험시설입니다. 이곳에서 생명에 대한 사랑을 바탕으로 창의적 사고와 생태감수성을 키워가길 희망합니다.



프로그램 개발 방향



농생명과학 청소년 특화체험시설인 '국립청소년농생명센터'는 농업생명 및 융합과학에 대한 체험프로그램 정립과 공익적 가치 창출의 극대화 및 고객만족 경영을 위한 시스템 구축을 위하여 융합형 프로그램을 개발 하고자 한다. 이에 생명과학, 생태환경, 농업기술, 농업문화, 융합진로 5가지 전문영역별 단위 프로그램을 개발하여 청소년활동 프로그램의 다양성과 질적 향상을 도모하고, 체험활동의 경쟁력을 확보하고자 한다.



농업의 6차 산업화



융복합



창조농업



청소년의 밝은 미래, 청소년이 행복한 세상

농생명과학 체험활동은 청소년들이 생명을 탐구하는 과학실험과 농업생산기술을 실제로 경험함으로써 스스로 지구 생태계의 일부임을 깨닫고 이웃과 더불어 살아감을 느끼며, 자연 사랑의 마음을 키우고자 하는 청소년수련활동입니다.

농생명과학 체험활동

농생명과학을 주제로 실험실 및 체험관 중심 프로그램으로 접목로봇, LED 식물공장, 바이오연료 만들기, USB현미경 관찰과 청소년 공동체 활동 위주로 구성된 체험활동

활동목표

- 청소년의 자발적 참여 속에서 교과과정과 연계된 생명과학의 기초 원리부터 심화 과정까지 습득할 수 있는 기회를 제공한다.
- 다양하고 오묘한 농생명과학 체험활동을 청소년에게 체득하게 하고, 농생명과학분야 체험활동의 대중화와 중요성을 제고한다.

프로그램



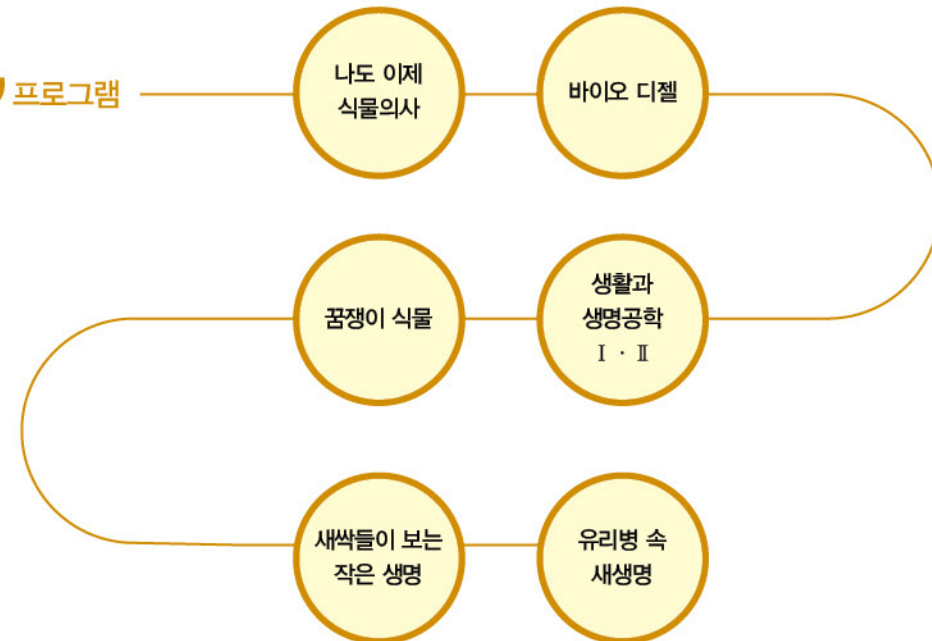
농생명과학 특성화 체험활동

농생명과학 탐구와 관련된 특성화 프로그램으로 DNA추출, 유전자 증폭, 염색체지도 작성, 광합성 효율 측정, 생물정보학 등 실험 프로그램 활동 중심으로 구성된 체험활동

활동목표

- 농생명과학 탐구활동으로부터 물리학, 화학을 포함한 융합 과학적 접근으로 구성된 체험프로그램을 통하여 청소년에게 지적 호기심과 생명과학자로서의 동기를 유발한다.
- 연구실 수준의 장비와 참여대상별 특성 및 요구를 고려하여 프로그램을 구성, 운영하여 수준 높은 프로그램을 제공함으로써 청소년의 진로의식을 고취한다.

프로그램



가족 체험활동

가족단위 체험활동의 기회를 제공하여 세대간 공감과 가족 구성원의 결속력을 증대시키고 청소년의 자아확립 기반 조성을 위한 활동 중심으로 구성된 체험활동

활동목표

- 농생명과학 체험활동을 통해 농생명에 대한 관심을 증대시키고 과학적 원리를 이해하여 사람들의 삶 속에서 차지하는 안전한 먹거리와 농생명과학의 중요성 및 가치를 인식한다.
- 가족과 함께 보내는 시간을 통해 청소년의 건강한 여가활동을 지원하며, 실생활에 밀접한 식생활을 지역 특산품과 접목하여 건강한 먹거리 생산 및 농생명과학에 대한 관심을 증대시킨다.

프로그램

쌀작공

쌀쌀한 오후

쌀이 빛나는 밤에

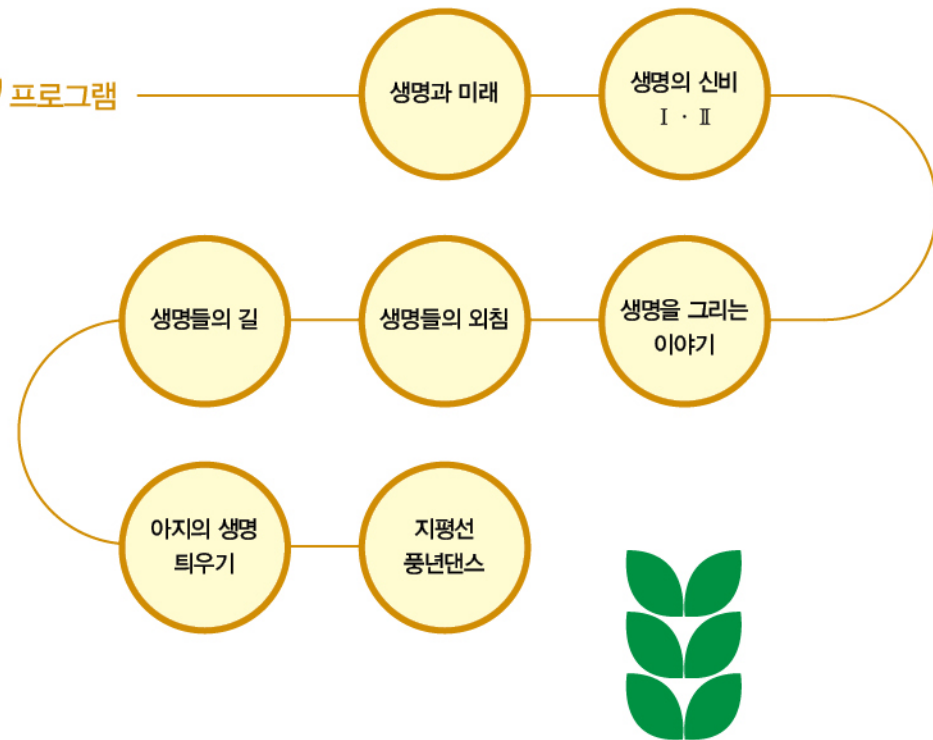
취약계층 청소년 성장지원사업

취약계층 청소년의 농생명과학에 대한 직·간접 체험학습을 통하여 핵심역량을 개발하며 건전하고 올바른 성장발달을 촉진하는 활동 중심으로 구성된 체험활동

활동목표

- 취약계층 청소년의 농생명에 대한 직·간접 체험활동을 통해 청소년의 핵심역량을 향상시킨다.
- 취약계층 청소년의 건전하고 올바른 성장발달을 촉진한다.

프로그램



지도자 연수활동

청소년지도자, 예비 청소년지도자, 교원전문직원 등 청소년 관련 및 농생명과학 업무종사자를 대상으로 하는 연수활동

- 청소년지도자 자격연수 프로그램
- 청소년지도자 전문연수 프로그램
- 과학분야 교원 직무연수 프로그램
- 예비 청소년지도자 현장실습



청소년단체 및 기관 협력사업

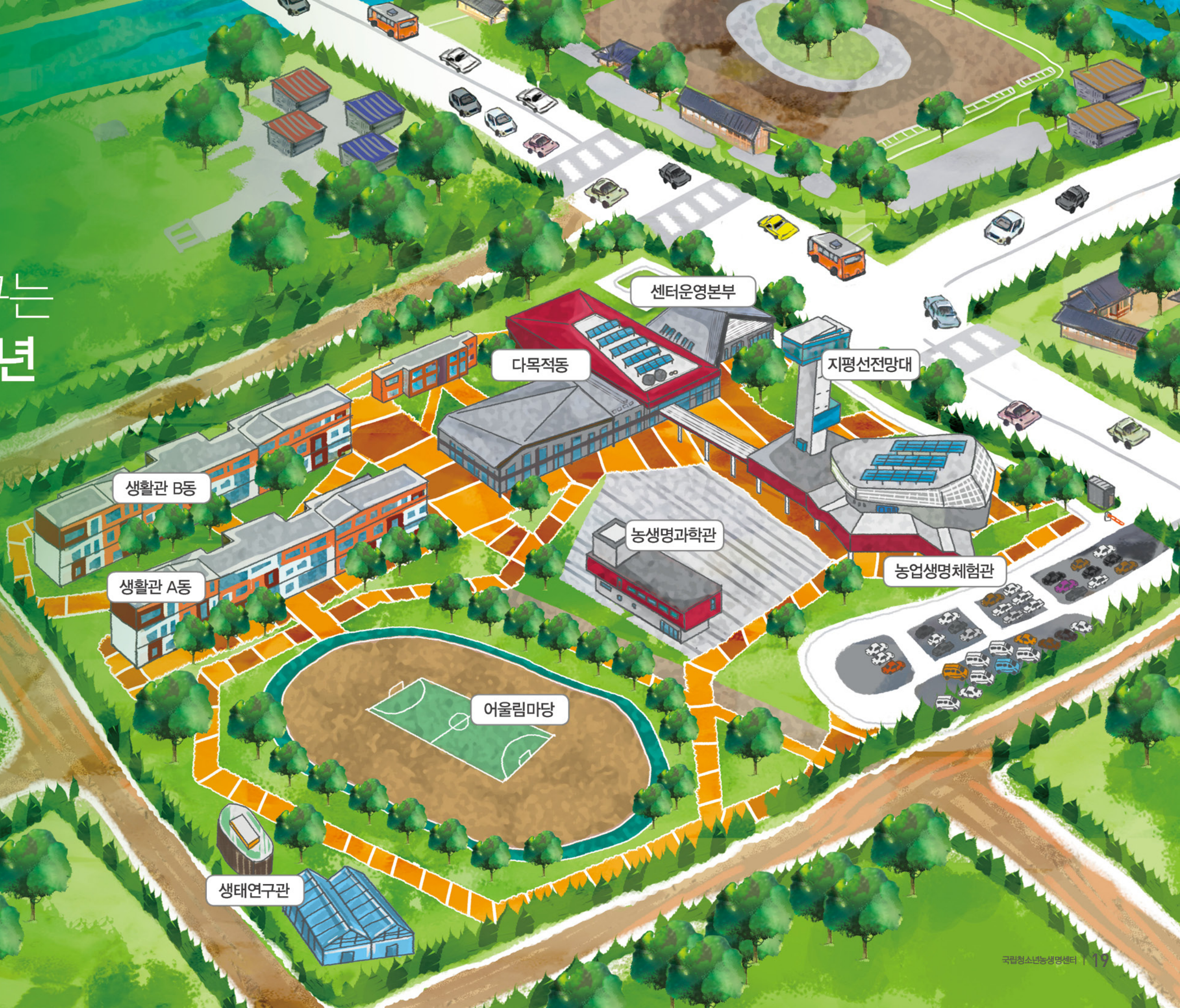
다목적실, 세미나실 등을 대관하여 청소년 단체 및 기관이 시설을 이용 할 수 있습니다.

- 청소년단체 및 기관 협력활동
- 양해각서(MOU: Memorandum Of Understanding)
- 기업연수 및 세미나 등
- 국제청소년 교류활동
- 청소년운영위원회 활동
- 예비 청소년지도자 실습
- 청소년 서포터즈 활동

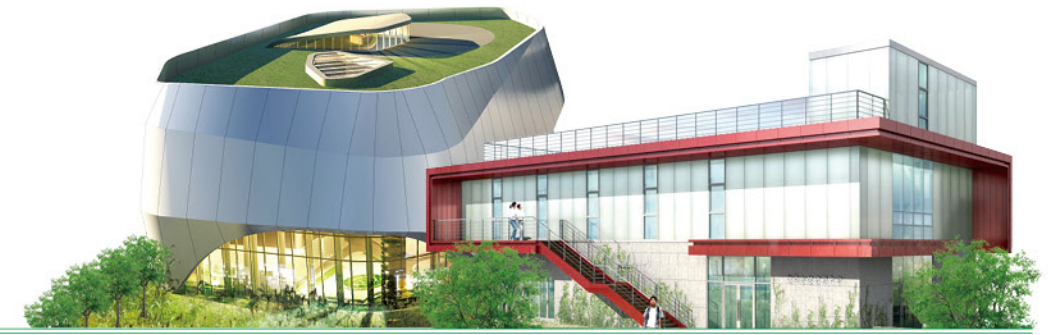


꿈과 희망을 일구는 농생명과학 청소년 특화체험시설

청소년들의 현재와 미래의
행복한 삶에 기여합니다.



체험활동시설



01

접목로봇
서로다른종의 식물을 접붙이는 체험
• 접목로봇 시스템, 배양실 등



02

농업용 트랙터 시뮬레이터
3D시뮬레이터를 통해 트랙터를 시운전해보는 체험
• 트랙터 시뮬레이터



06

바이오디젤
식물에서 직접 연료를 추출해 친환경 에너지로 사용하는 체험
• 곡물건조기, 착유기, 전자저울, 주유기, 경운기 엔진부, 합성장치 등



07

USB 현미경
USB 현미경으로 피부 상태, 식물 및 곤충의 형태를 관찰하는 체험
• 컴퓨터, 현미경 등



03

농업용 헬리콥터 시뮬레이터
4D시뮬레이터를 통해 헬리콥터를 조종해보는 체험
• 헬리콥터 시뮬레이터



04

LED 식물공장
LED 빛을 이용한 식물의 광합성 및 생육관리 시스템을 체험
• LED 식물공장 시스템, 식물 등



05

수직농장
도심건물 안에서 다양한 농작물을 재배하는 수직농장 모형
• 수직농장 모형



08

종자은행
종자캡슐을 제작하여 입고와 출고를 통해 종자보존의 중요성을 체험
• 종자은행 시스템, 종자건조기, 라벨프린터, 라벨리더기 등



09

안전한 먹거리
다양하고 안전한 먹거리를 직접 만들어보는 체험
• 누룽지 제조기, 전기 튀김기, 냉장 테이블, 밴드실러, 식기 세척기 등

연수활동시설



01

세미나실

- 쌀 세미나실: 80명/124㎡
- 보리 세미나실: 80명/124㎡
- 밀 세미나실: 40명/96㎡



04

다목적실

- 지평선대강당: 400명/643㎡
- 벽골제강당: 100명/178㎡



02

실험실

- 세포실험실: 40명/124㎡
- 식품실험실: 40명/108㎡
- 발생실험실: 40명/124㎡
- 융합실험실: 40명/106㎡

03

팀미팅룸

- 생활관 A, B동: 12명/7개실



05

지평선전망대

- 높이42m/망원경 8대

편의시설 · 야외활동시설



01
생활관(4인실)
4명/57개실
• 화장실, 샤워실, 2층 침대 등



02
생활관(8인실)
8명/20개실
• 화장실, 샤워실, 2층 침대 등



03
생활관(인솔자실)
2명/13개실
• TV, 냉장고, 2층 침대, 화장실, 편의용품 등



07
생태연구관
계절별 다양한 농작물과 화훼류의 생육 관찰



04
보건실
• 각종 의약품, 침대 2개 등



05
고객휴게실
• 컴퓨터 1대, 냉장고, TV, 테이블, 소파 등



06
식당
• 272명/친환경 조리실, 배식대, 정수기, 조리장비 등



08
지평선마당
• 축구장, 농구장, 족구장 등

누리놀이터
• 조합놀이대, 에너지 발전 체험기구 7대

예약방법 및 이용요금 안내

예약방법

063-540-5600

유선으로 일정 협의

nyac.kywa.or.kr

홈페이지 예약

농생명과학 체험활동 이용료(학교단체 - 수련활동)

(2018. 01. 01. 적용)

구분	초등학교	중학교	고등학교	비고
숙박비 (1일)	9,300원	9,400원	9,500원	비과세
식 비 (1식)	5,000원	5,200원	5,500원	
활동비 (1일)	26,900원	27,400원	27,900원	
청소년	1박 3식	51,200원	52,400원	
	2박 6식	102,400원	104,800원	
인솔교사	1박 3식	24,300원	25,000원	
	2박 6식	48,600원	50,000원	

일반 이용료(일반단체 - 시설대관)

구분	숙박비	식비	비고
일반대관	1실(4인) 40,000원	성 인 : 6,300원	과세
	1실(8인) 80,000원	청소년 : 5,500원	

부대시설 이용료

구분	수용인원	단위	요금	비고
지평선대강당	400명	1회(최대4시간)	300,000원	과세
어울림마당	소운동장		200,000원	
벽골제강당	100명		150,000원	
세미나실	40명/80명		100,000원	



찾아오시는 길

자가용

김제시내에서 벽골제 이정표 따라 10분 소요
 서김제 IC(서해안고속도로)에서 벽골제 이정표 따라 20분 소요
 서전주 IC(호남고속도로)에서 벽골제 이정표 따라 30분 소요

대중교통

김제공용버스터미널에서 11, 13, 39번 버스 이용시 15분 소요

기차

김제역에서 대중교통 이용 시 15분 소요

※ 벽골제 맞은 편에 위치합니다.

